

# Table of Contents

Guías de Configuraciones > VIVOTEK > Cámaras IP

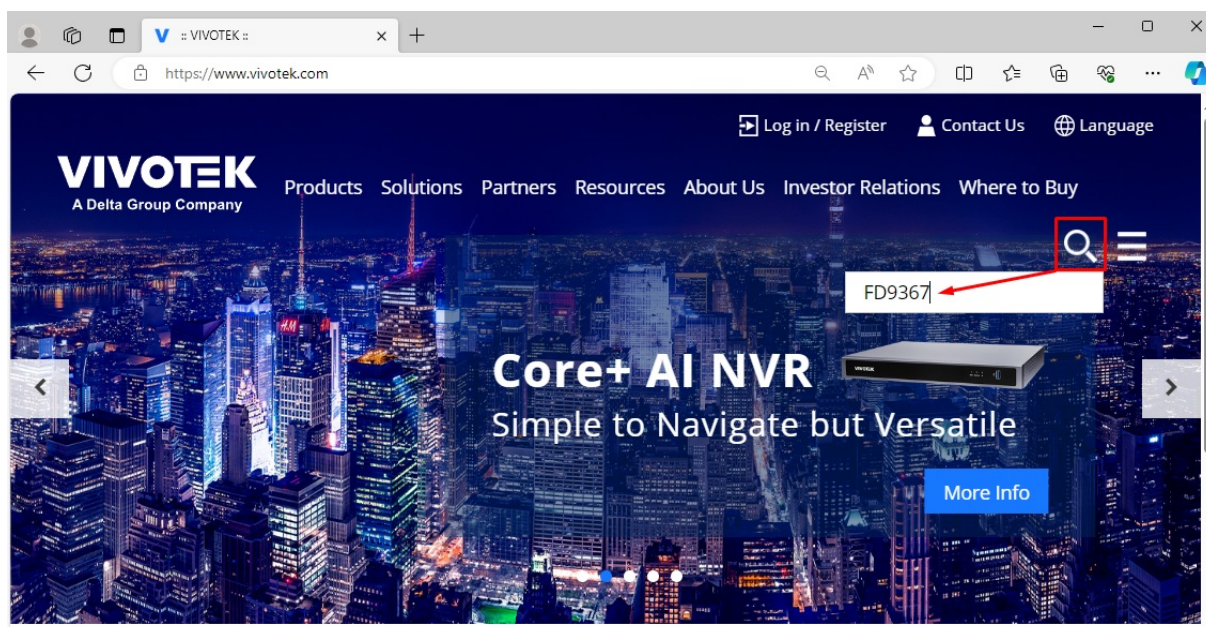
<a href="#">¿Cómo actualizar el firmware de una cámara VIVOTEK?</a> .....	2
---	---

# ¿Cómo actualizar el firmware de una cámara VIVOTEK?

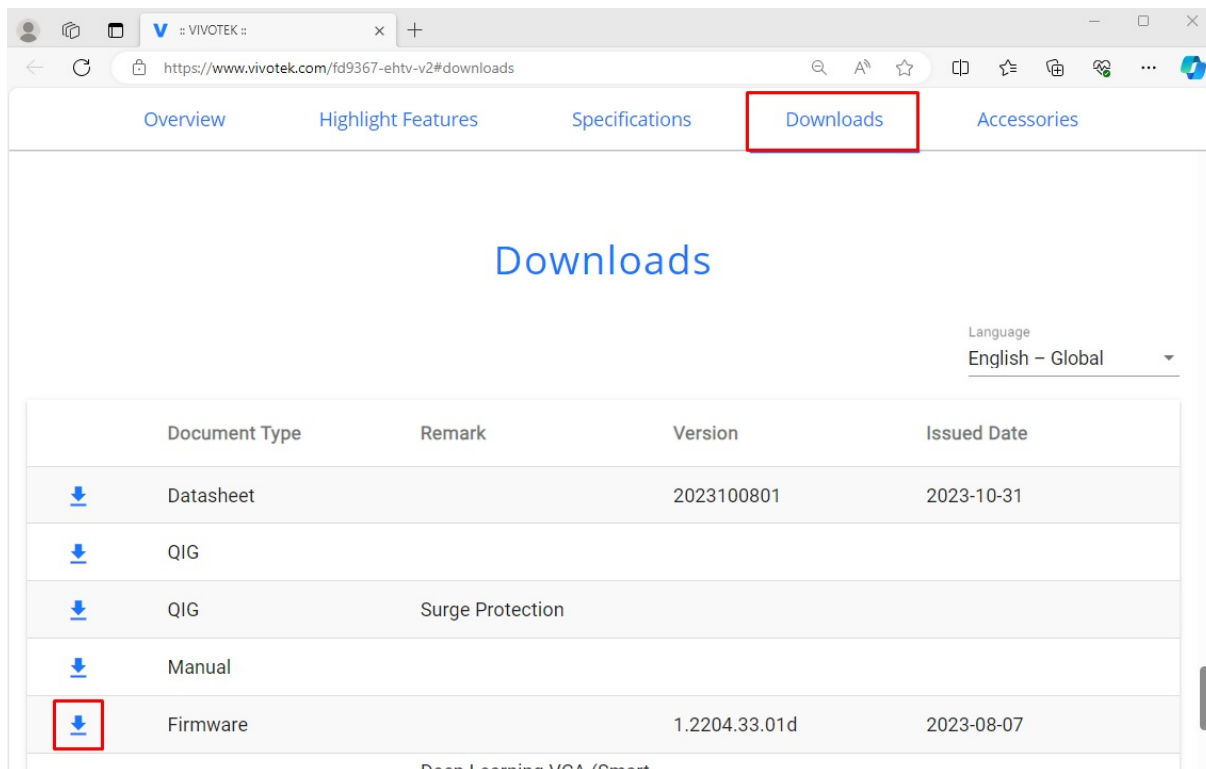
## ¿Cómo actualizar el firmware de una cámara VIVOTEK?

Mantener su cámara VIVOTEK actualizada con el firmware más reciente es fundamental para la seguridad y el rendimiento. Este artículo ofrece una guía sencilla, paso a paso, para ayudarle a actualizar el firmware de su cámara VIVOTEK.

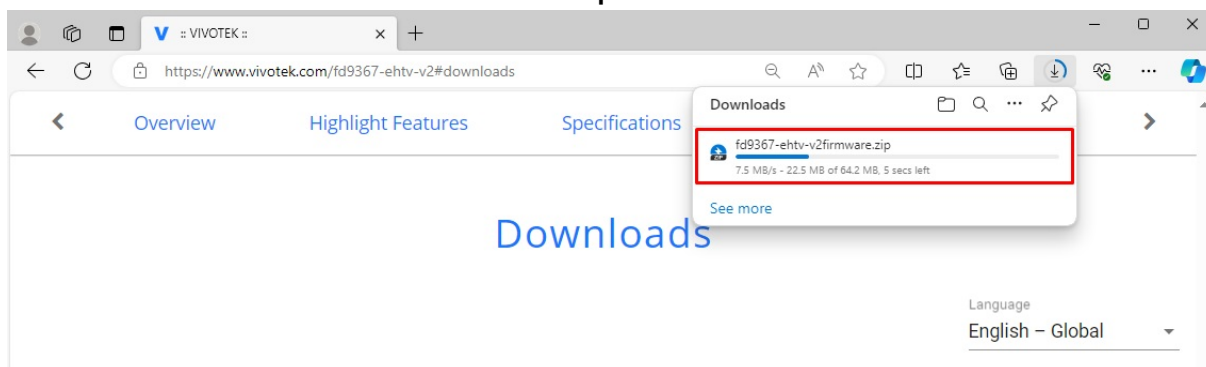
**Paso 1.** Visite el sitio web de VIVOTEK y utilice la función de búsqueda para encontrar el modelo de su cámara.



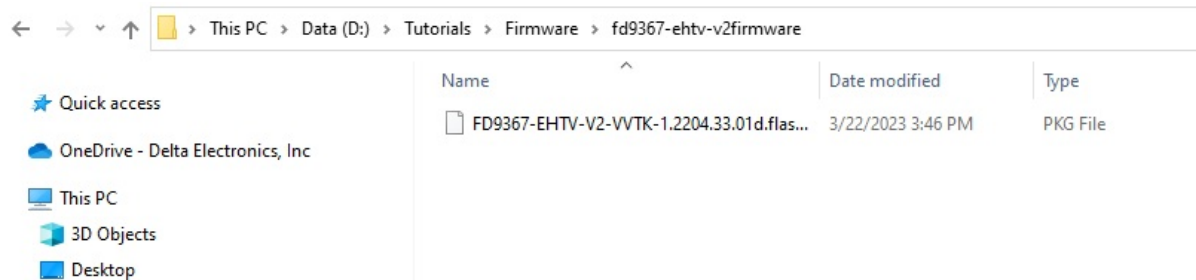
**Paso 2.** Vaya a la sección "Descargar" en la página web de la cámara y descargue el archivo de firmware.



El archivo se almacenará en formato "zip".



**Paso 3.** Extraiga el archivo del archivo "zip" y cópielo a una ubicación accesible.

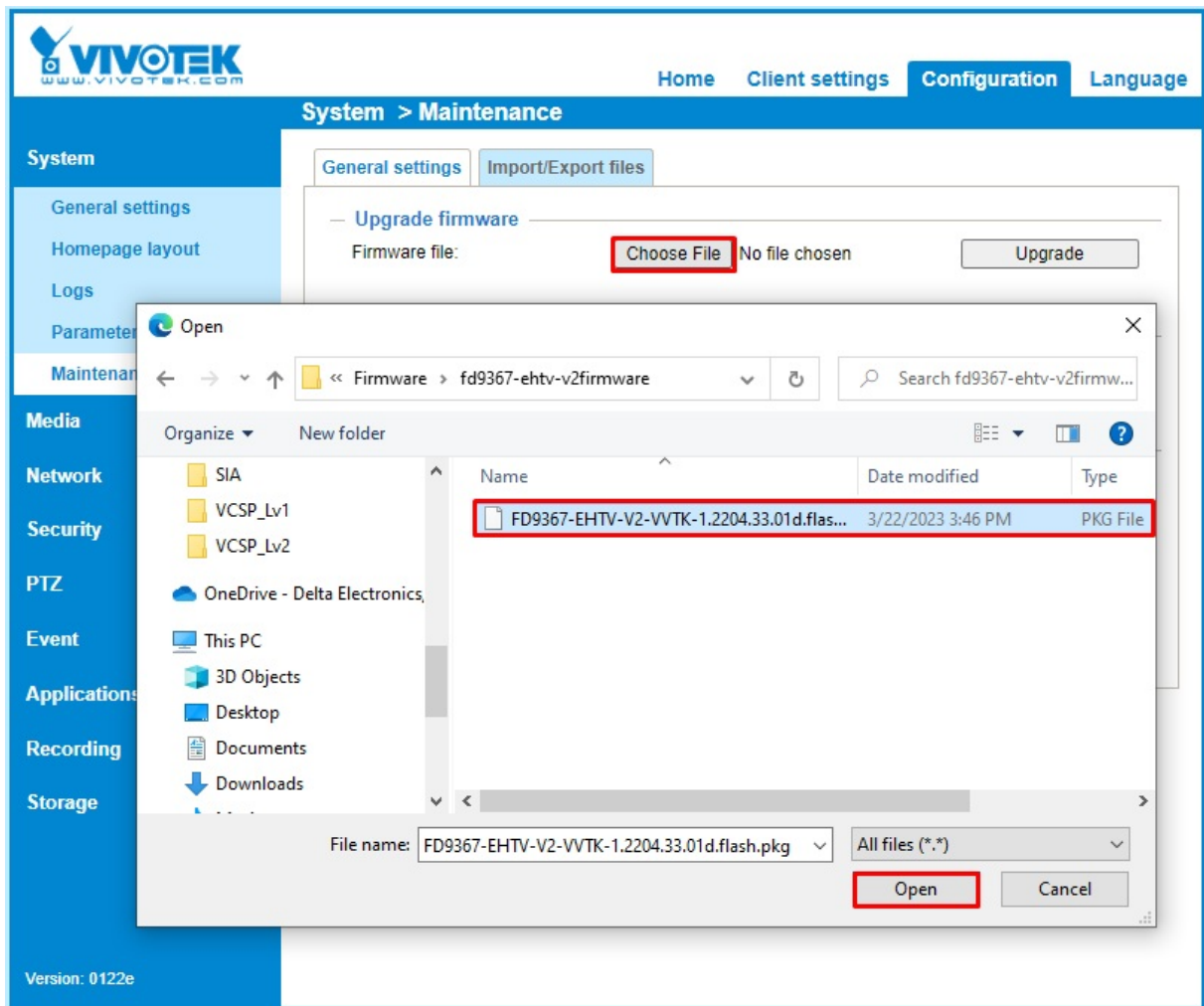


**Paso 4.** Asegúrese de que su computadora y su cámara estén conectadas a la misma red.

**Paso 5.** Abra un navegador web e ingrese la dirección IP de la cámara. Inicie sesión con las credenciales de su cámara. Luego, acceda a la sección de configuración y navegue hasta Sistema > Mantenimiento.

The screenshot displays the Vivotek configuration web interface. At the top left is the Vivotek logo with the website address www.vivotek.com. The top navigation bar includes links for Home, Client settings, Configuration (highlighted with a red box), and Language. The main header shows the current path: System > Maintenance. On the left is a vertical sidebar menu with categories: System, Media, Network, Security, PTZ, Event, Applications, Recording, and Storage. Under the System category, the following items are listed: General settings, Homepage layout, Logs, Parameters, Maintenance (highlighted with a red box), and Media. The main content area is titled 'System > Maintenance' and contains two tabs: 'General settings' and 'Import/Export files'. The 'General settings' tab is active and shows three sections: 'Upgrade firmware' with a 'Firmware file:' label, a 'Choose File' button, the text 'No file chosen', and an 'Upgrade' button; 'Reboot' with a 'Reboot' button; and 'Restore' with the text 'Restore all settings to factory default except settings in' followed by four checkboxes: 'Network', 'Daylight saving time', 'Custom language', and 'VADP', with a 'Focus position' checkbox below 'Daylight saving time'. A 'Restore' button is located at the bottom right of the 'Restore' section. At the bottom left of the sidebar, the version number 'Version: 0122e' is displayed.

**Paso 6.** En la sección “Actualizar firmware”, haga clic en el botón “Elegir archivo” y seleccione el archivo de firmware extraído previamente.



Luego, haga clic en el botón "Actualizar" para iniciar el proceso de actualización.

El proceso de actualización se iniciará automáticamente. Una vez finalizado, el dispositivo se reiniciará automáticamente.

