

|| Guía Rápida ||

Añadir una unidad de almacenamiento interno al
Vast Security Station (VSS)

Introducción

¡Bienvenidos a este post, donde te guiaremos paso a paso en el proceso de añadir una unidad de almacenamiento al software [VSS](#), el VMS de [VIVOTEK!](#) Mantener grabaciones de vídeo es esencial en cualquier sistema de CCTV, ya que proporciona un registro visual invaluable para la seguridad, análisis de incidentes, y cumplimiento de normativas. En este manual, te explicaremos cómo expandir la capacidad de almacenamiento de tu sistema para asegurar que todos los eventos importantes queden correctamente documentados. ¡Acompáñanos y aprende cómo garantizar que tus grabaciones estén siempre seguras y accesibles en el VSS de VIVOTEK!



VAST Security Station

A Quick-to-set-up AI Surveillance System

Nota

Es importante tener en cuenta que la unidad de almacenamiento que se establezca en el software debe de reflejarse como uno solo. Si cuentas con distintos discos, se deberá de crear un arreglo RAID en donde se unifiquen todos los discos, de lo contrario, es muy probable que el software presente fallas al momento de almacenar los vídeos y crear sus respectivas carpetas.

Pasos a seguir

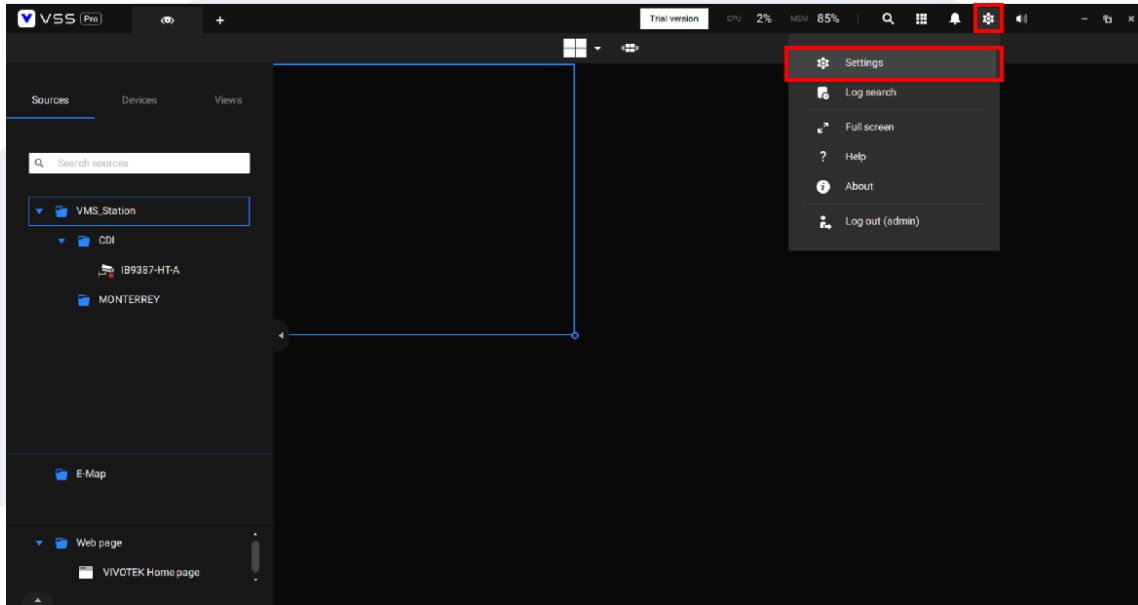
1. Abrimos el **VSS**. Presionar doble clic sobre el ícono de acceso directo.



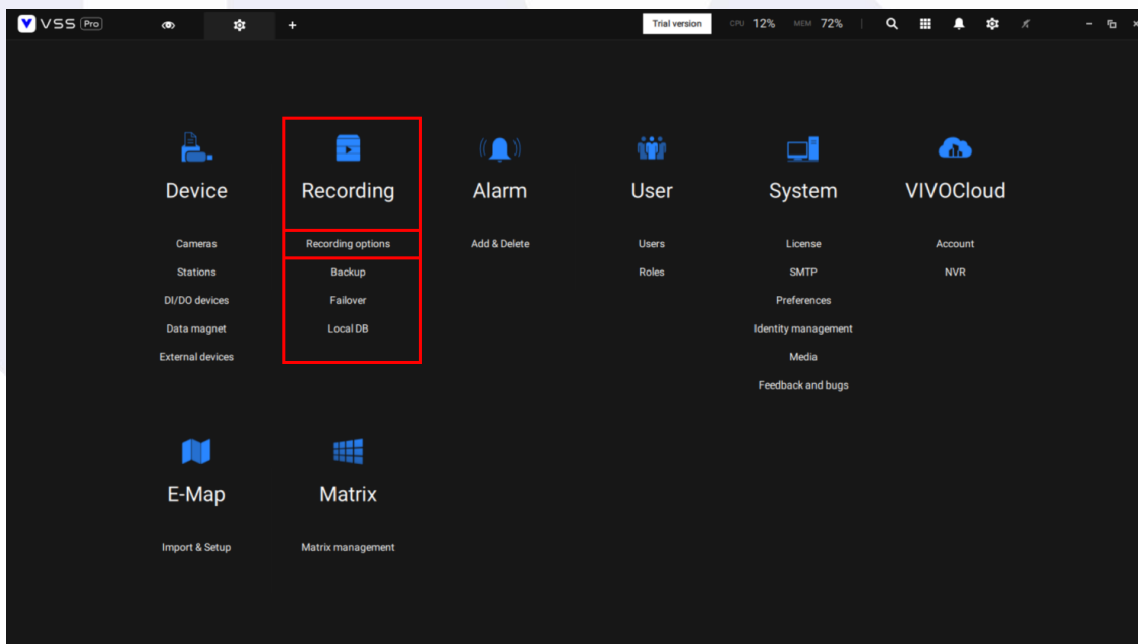
2. Se despliega el menú de inicio de sesión como cliente en donde debemos de colocar el usuario creado al momento de realizar la instalación y la contraseña establecida. La IP indicada en este paso es del local host del servidor el cual no es necesario modificar, al igual que el puerto. Posteriormente, seleccionamos el botón de **Login** para entrar.

Una captura de pantalla de la interfaz de inicio de sesión de VSS. El fondo es negro con líneas azules que se curvan. En la parte superior izquierda hay un ícono de 'V' azul y el texto 'VSS' en blanco. Debajo, el título 'VAST Security Station' está en blanco. Hay un botón con un cuadro de verificación azul y el texto 'Local station'. A continuación, hay dos campos de entrada: el primero contiene '127.0.0.1' y el segundo '3443'. Debajo de ellos, un campo de texto con 'admin' y un campo de contraseña con caracteres ocultos por puntos. Un botón azul con el texto 'Log in' está resaltado con un recuadro rojo. En la parte inferior, hay dos botones desactivados: 'AD account' y 'Auto login'. En la esquina inferior izquierda, el logo 'VIVOTEK' y en la inferior derecha, la versión 'v1.1.0.1000 (64-bit)'.

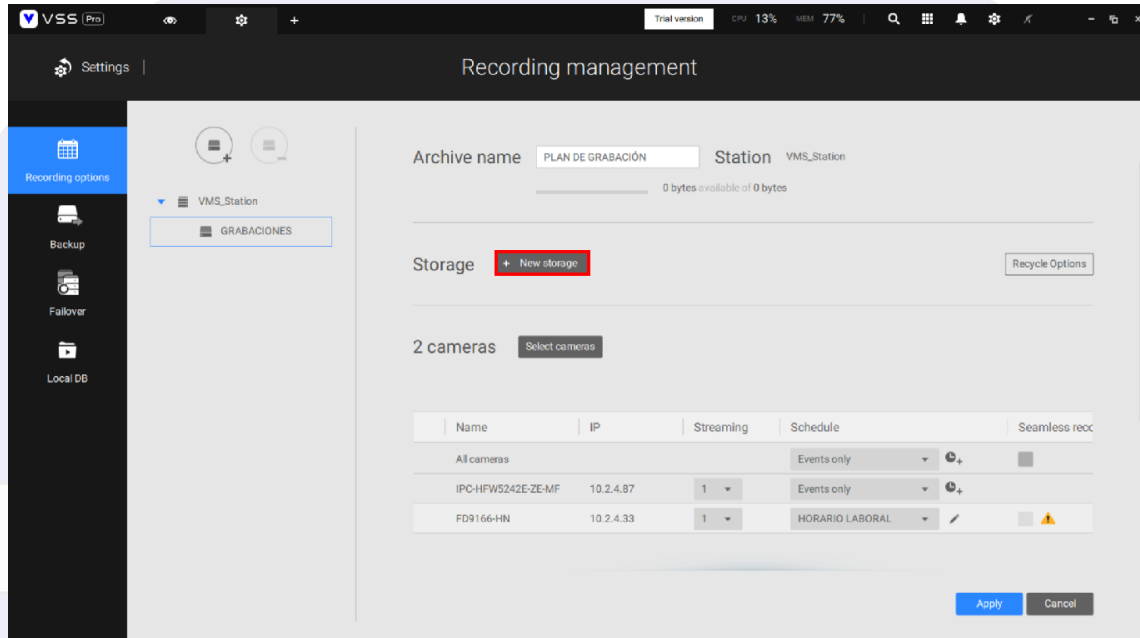
3. Abrimos el menú de **Settings** (configuración).



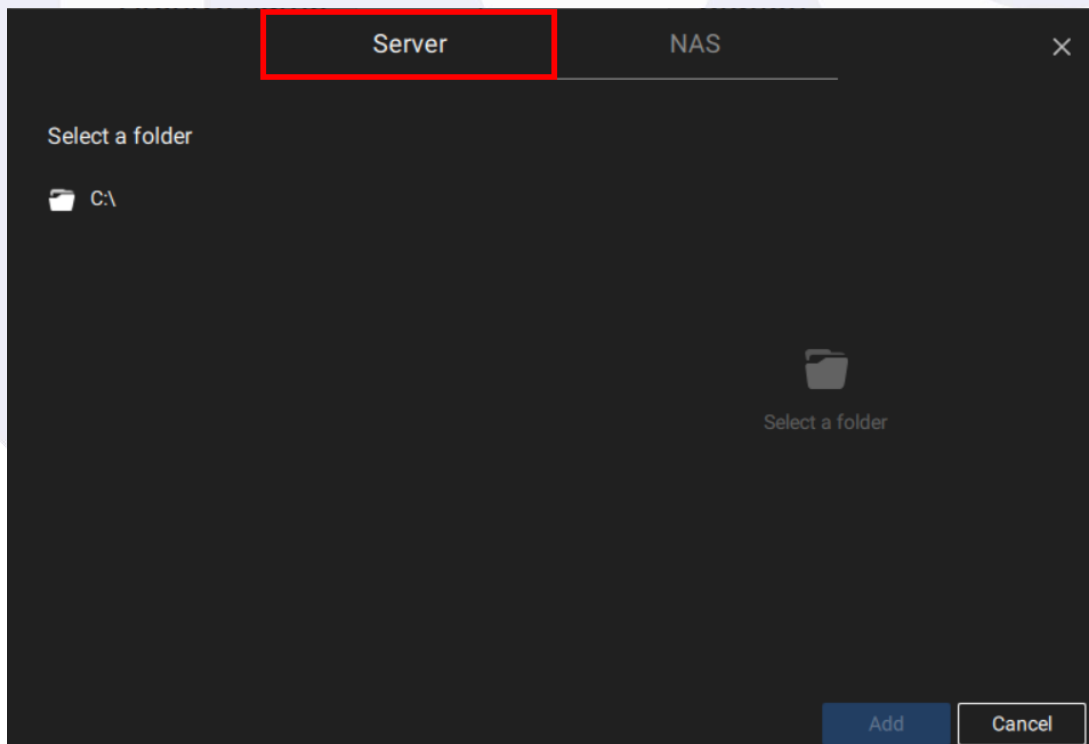
4. En el menú de **Recording** (grabación), seleccionamos la opción de **Recording options** (opciones de grabación).



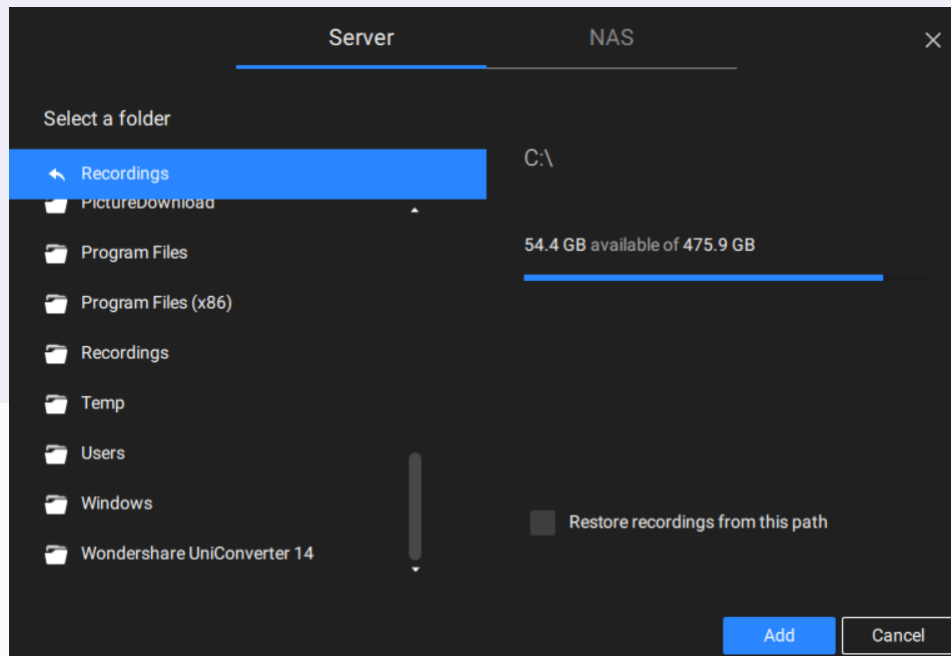
5. Una vez dentro del archivo de grabación, encontraremos la opción de + **New storage** (nuevo almacenamiento).



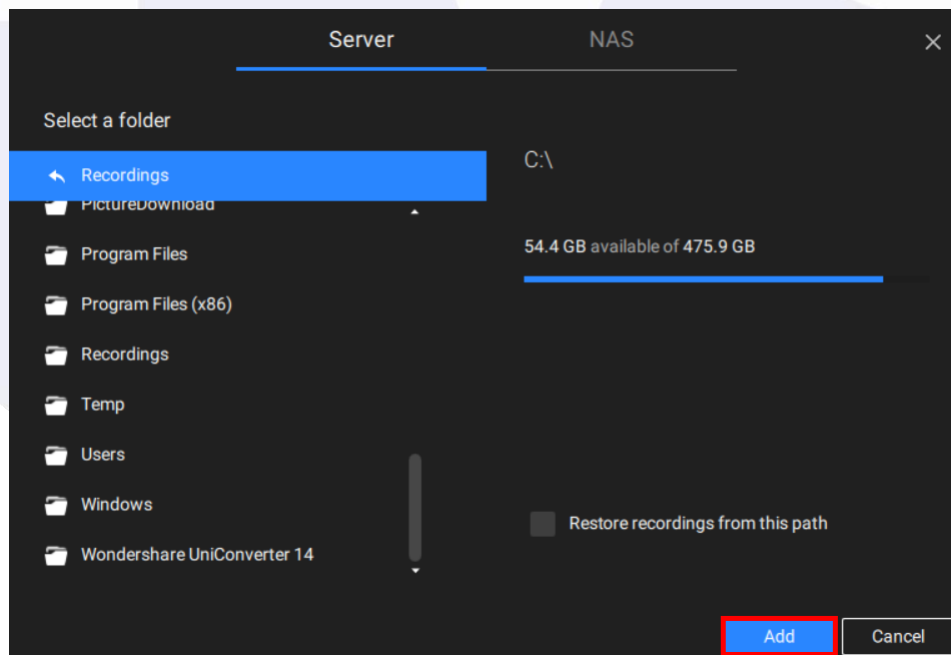
6. Seleccionamos la opción de **Server**.



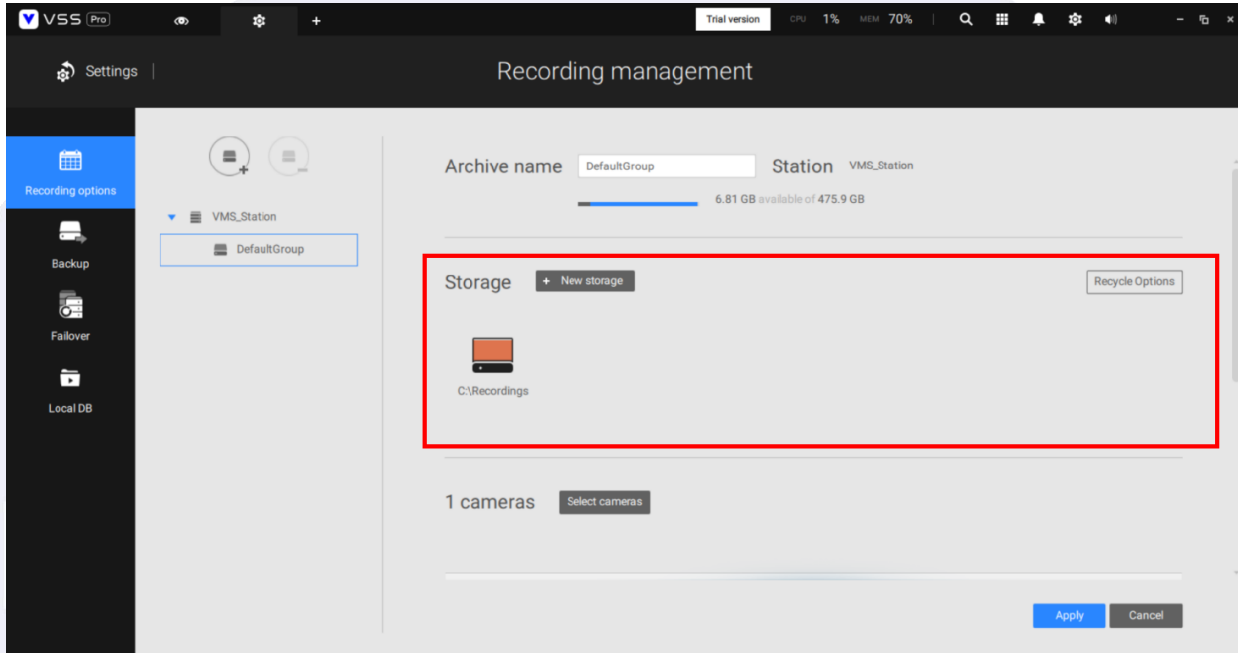
7. Seleccionamos la unidad de almacenamiento deseada, para este ejemplo se va a seleccionar el disco **C** de la computadora donde está instalado el VSS. En el disco que seleccionemos, se creará una carpeta llamada **Recordings** y es aquí donde se estará guardando los vídeos.



8. Para finalizar tenemos que seleccionar el botón de **Add**.



9. La unidad de almacenamiento ya estaría añadida al **VSS**.



10. Aplicamos cambios.

