

PANEL AVENAR 2000/8000 CALIBRACIÓN DE PANTALLA



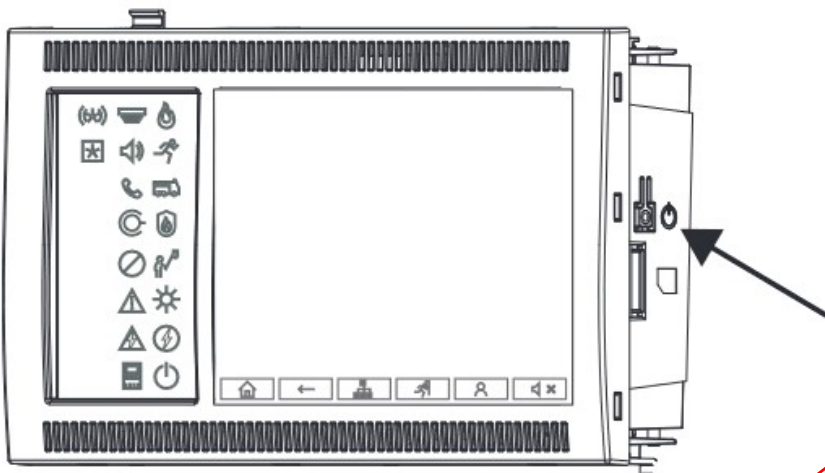
FPA2000PWM- Kit Panel
AVENAR 2000 / Licencia
Premium / Montaje en Muro
FPA-2000-PWM
RBM1420002



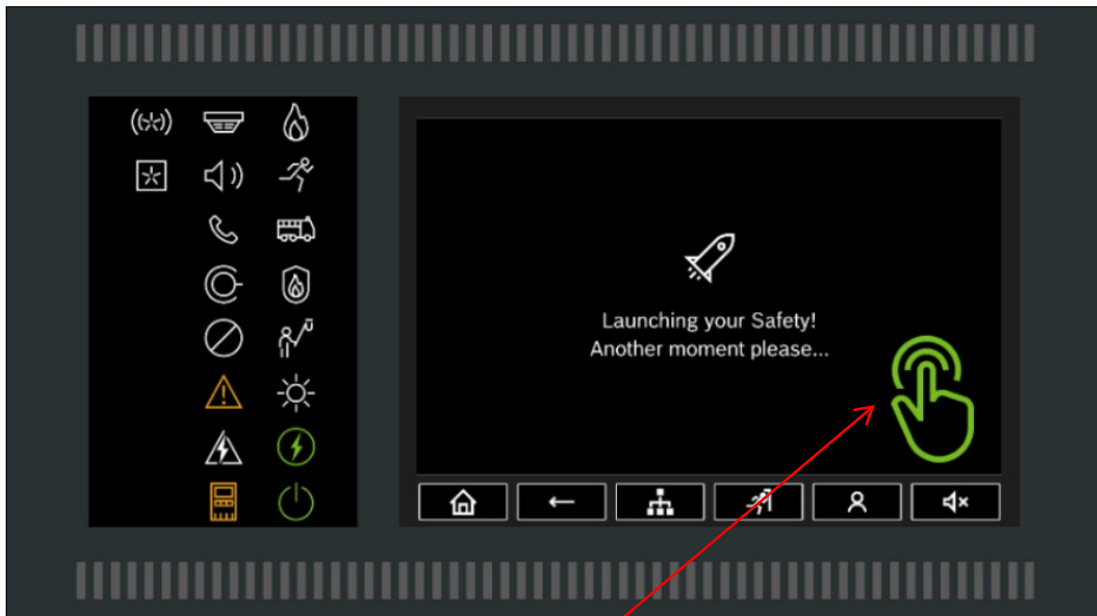
FPE8000PPC - Controlador
Principal AVENAR 8000 /
Licencia PREMIUM
FPE-8000-PPC
RBM1420001



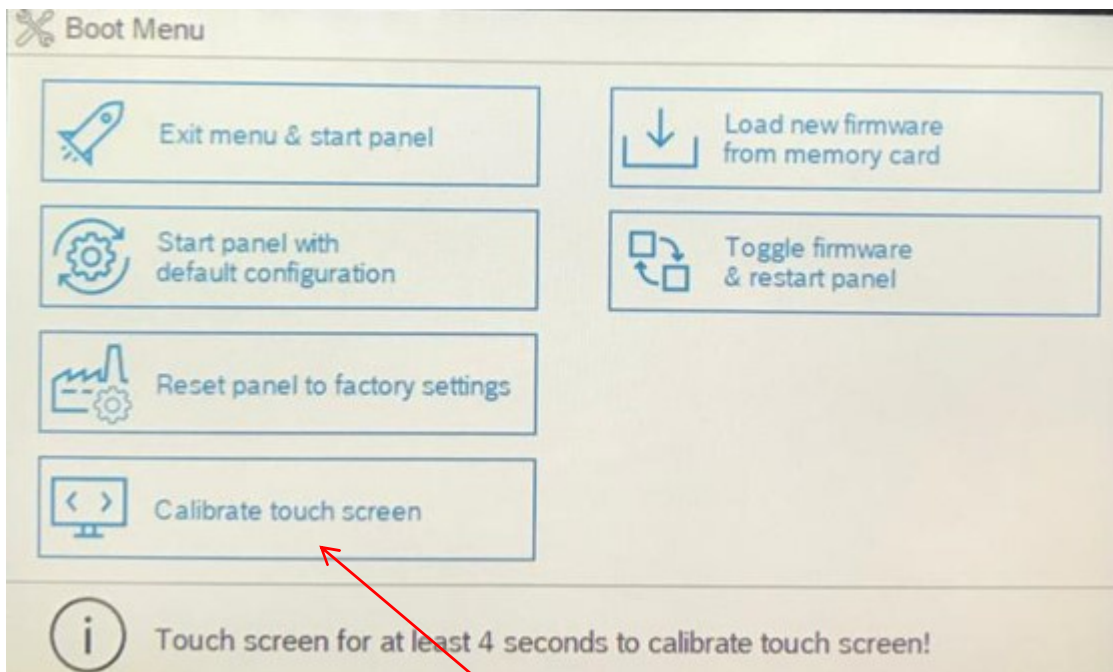
Cuando el panel es nuevo, la primera vez que se enciende va a aparecer la calibración de pantalla, cuando se vea que algo no funciona bien como cuando se note un desplazamiento cuando se presiona la pantalla o desejuste, se tiene que hacer lo siguiente que se muestra en el esquema y foto



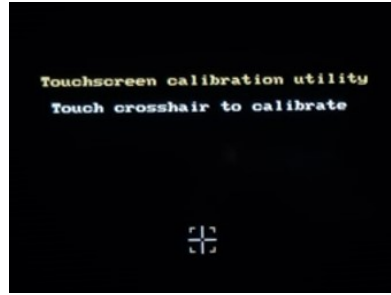
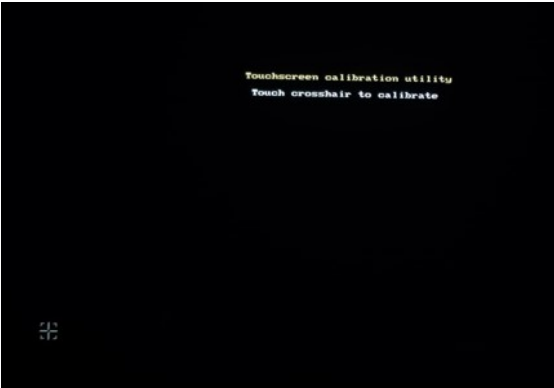
Apagar y encender el Panel ...



... inmediatamente al iniciar el Panel, dejar presionado el dedo en cualquier zona de la pantalla hasta que aparezca un menú



Y ahora se selecciona este menú de Calibración de Pantalla



Después de seleccionar Calibración de Pantalla, van aparecer unas cruces en diferentes zonas de la pantalla y se van presionando como se ve en estas 5 fotos



Estas son las zonas aproximadas donde se van presionando las cruces, una por una y finalmente nuestro Panel ya queda calibrado.