

PANEL AVENAR 2000/8000
RESETEO (valores de fábrica)



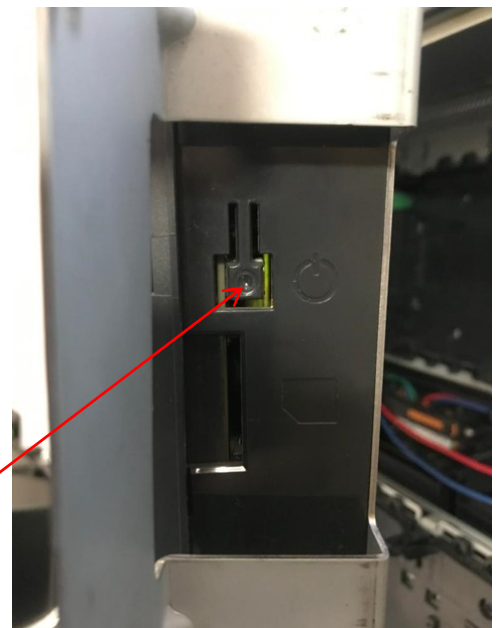
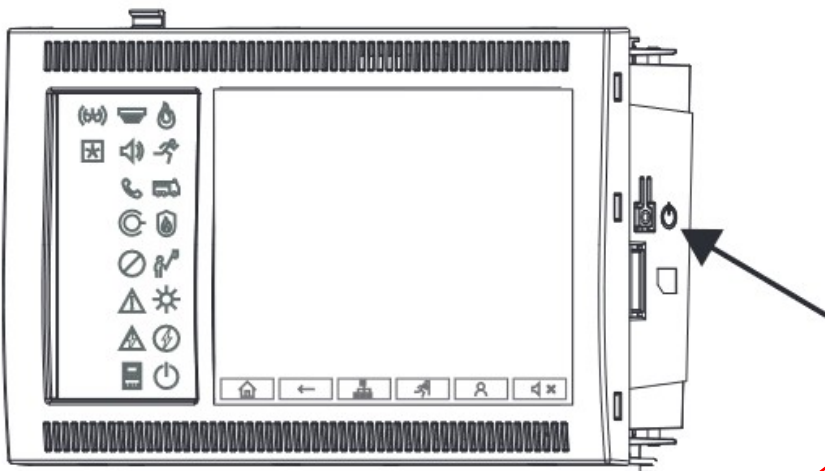
FPA2000PWM- Kit Panel
AVENAR 2000 / Licencia
Premium / Montaje en Muro
FPA-2000-PWM
RBM1420002



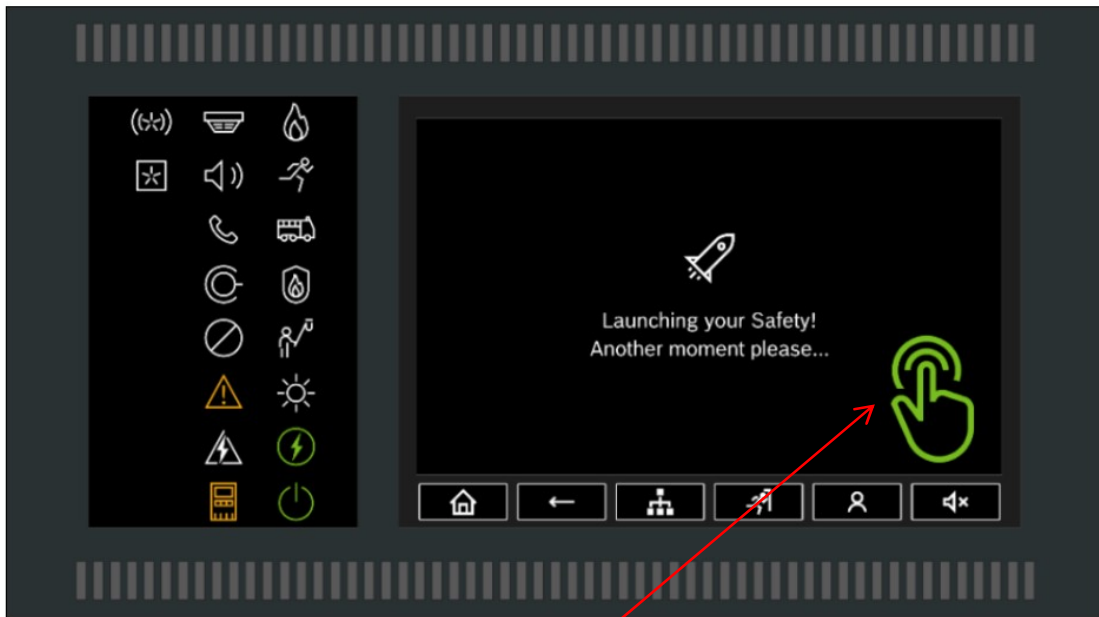
FPE8000PPC - Controlador
Principal AVENAR 8000 /
Licencia PREMIUM
FPE-8000-PPC
RBM1420001



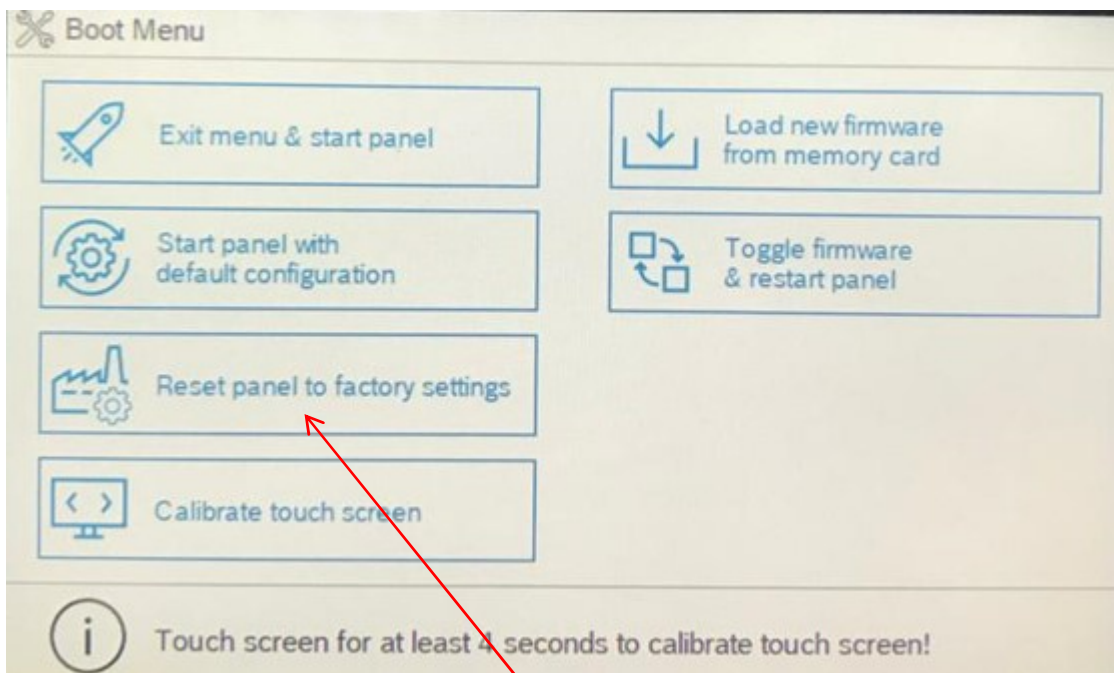
El procedimiento para resetear el panel Avenar 2000/8000 es como en el esquema y foto



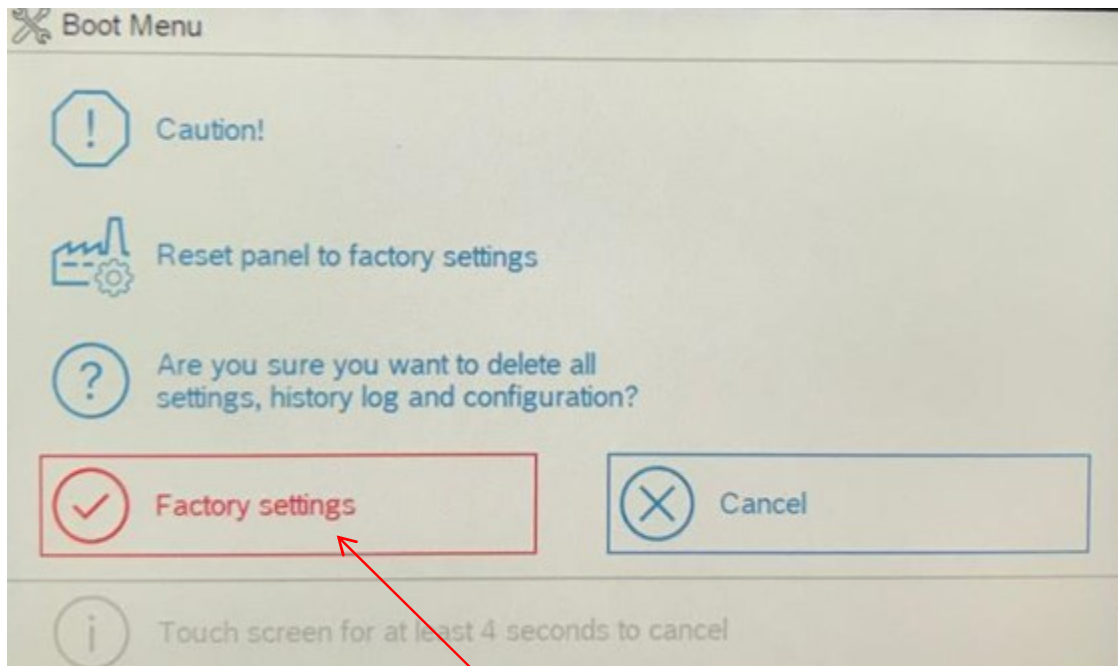
Apagar y encender el panel ...



... inmediatamente al iniciar el Panel, dejar presionado el dedo en cualquier zona de la pantalla hasta que aparezca un menú



Se selecciona esta opción para resetear el Panel a valores de fábrica



Aquí se le da confirmar, después de muchos segundos el Panel volverá a arrancar con los valores de Fábrica