

## Guía Rápida

# Barrera Vehicular Serie WJCB101VF: Cambio de dirección



## Barrera vehicular serie WJCB101F

La barrera serie WWJCB101VF tiene un diseño de soporte de brazo bidireccional: la instalación a la izquierda y la instalación a la derecha se pueden intercambiar fácil y rápidamente.

### Herramientas necesarias para el procedimiento (No incluidas)



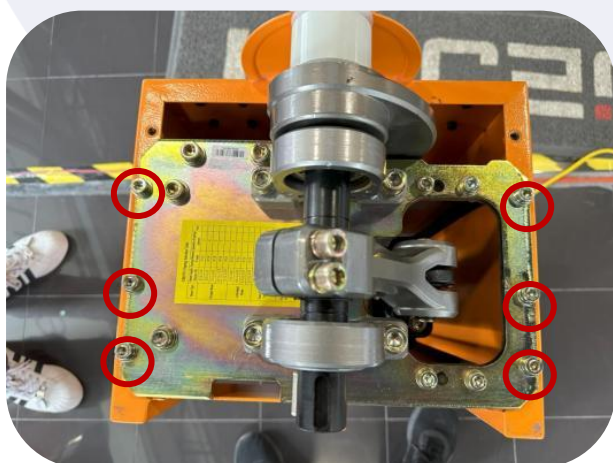
- 1 llave Allen de 8 mm
- 1 llave Allen de 6 mm
- 1 llave Allen de 3 mm

### Cambio de dirección del motor



#### Preparación Inicial:

- Usa la llave incluida para quitar el seguro de la barrera.
- Retira la tapa y la puerta del gabinete.



#### Desmontaje del Motor:

- Retirar los Tornillos de la Base del Motor: Localiza los 6 tornillos que sujetan la base del motor.
- Utiliza la llave Allen de 6 mm para retirarlos.



### Desmontaje de la Pluma:

- Localiza el tornillo que sujeta la base de la pluma.
- Utiliza la llave Allen de 8 mm para retirarlo.

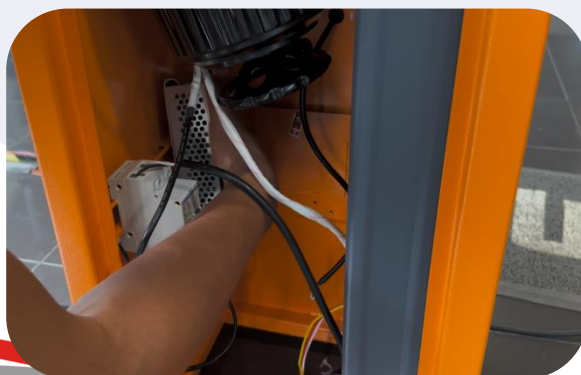
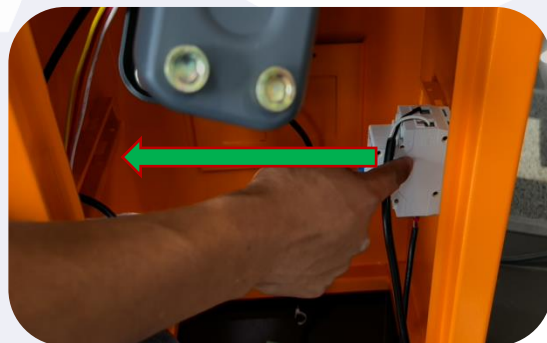


### Desconexión y Retiro de la Placa Controladora:

- Desconecta todos los arneses y cables de la tarjeta controladora.
- Retira la placa controladora del gabinete destornillándola con la llave Allen de 3 mm.

### Reubicación de Componentes:

- Reubica la fuente de poder y la pastilla térmica en la nueva posición deseada.

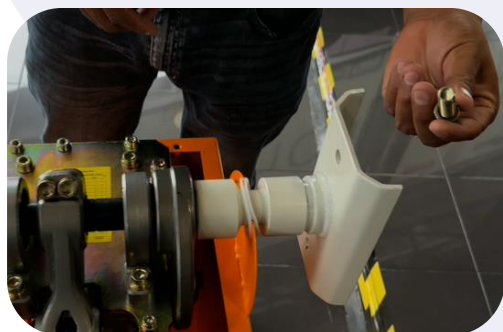


- Levanta el mecanismo (motor), gíralo y colócalo en la nueva posición requerida.



#### Reinstalación de la Pluma:

- Retira la base de la pluma del extremo actual.
- Colócala en el otro extremo del gabinete.
- Instala el tornillo de sujeción para asegurar la base de la pluma.



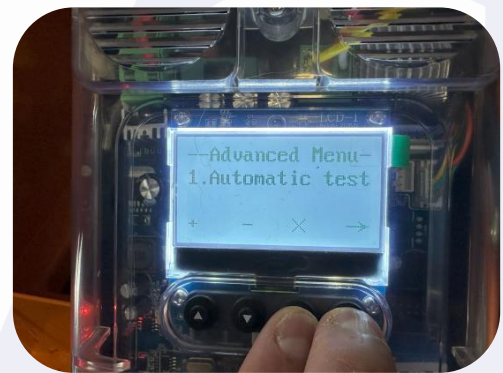


### Reinstalación de la Placa Controladora:

- Reinstala la placa controladora en el gabinete.
- Conecta nuevamente todos los cables y arneses a la placa controladora.

### Configuración de la tarjeta controladora (Después del cambio de dirección)

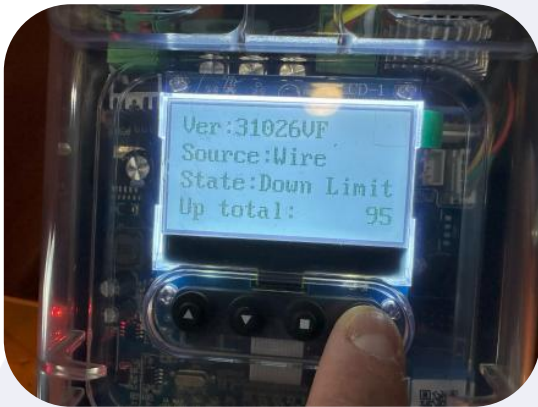
Encendemos la barrera sin colocar el brazo. En la tarjeta controladora, debemos ingresar al menú avanzado, presionando al mismo tiempo el botón stop <■> y botón menú <≡> durante 2 segundos, con esto ingresaremos al menú avanzado mostrándose en pantalla **1. Automatic test**



Con el botón up <▲> buscaremos la opción de **3. Motor settings**, presionamos el botón menú <≡> y se mostrara en pantalla la opción **3.1 Lock Power**, presionamos botón up <▲> hasta encontrar la opción **3.2 Motor type**, presionamos el botón menú <≡> y luego cambiaremos el parámetro de **129 Forward** a **129 Reversal** presionando el botón down <▼> hasta encontrar ese parámetro, guardamos la configuración presionando el botón menú <≡> y finalizamos con el botón stop <■>



Como siguiente configuración, apretamos el botón menú <☰> durante 2 segundos, con esto aparecerá el parámetro 1. Boom Up parameters.



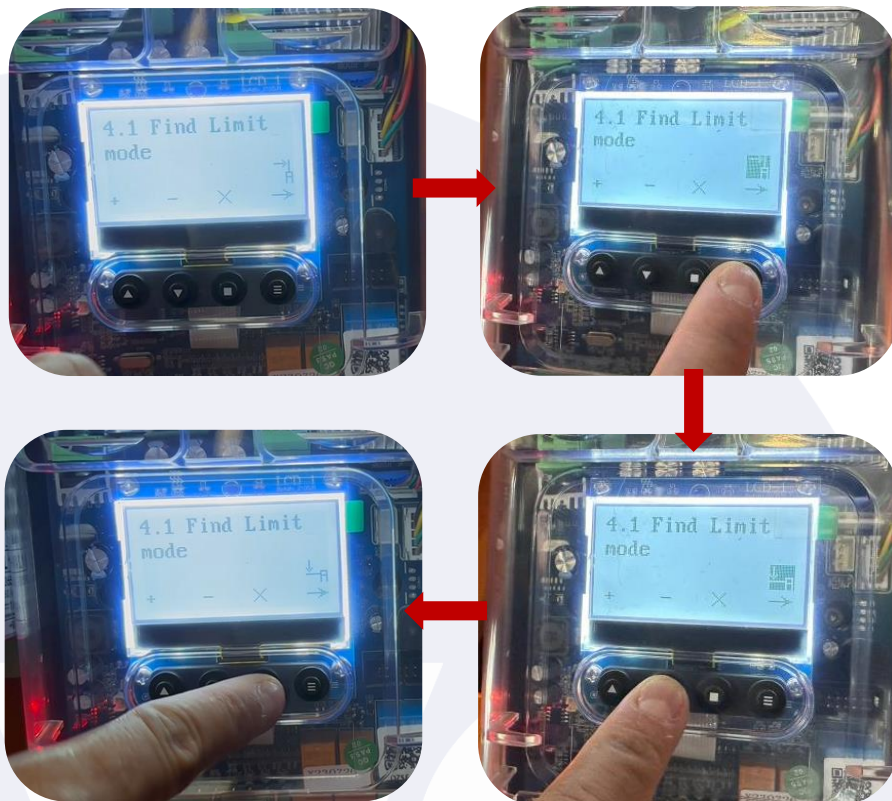
A continuación, presionamos el botón up <▲> hasta encontrar el menú 3. Quick way of parameter, presionamos el botón menú <☰>. Con esto se mostrarán los modelos de barreras disponibles para esta tarjeta, solo es de buscar con el botón up <▲> o down <▼> el correspondiente a la barrea que estamos configurando. Al encontrarlo presionaremos dos veces el botón menú <☰>



Estando en el apartado donde se muestra el parámetro 3. Quick way of parameter, presionamos el botón up <▲> hasta encontrar el parámetro 4. Position setting e ingresamos dando en el botón menú <☰>



Estando en este submenú de nombre **4.1 Find Limit mode**, presionaremos el botón menú <☰> con lo cual podremos cambiar la dirección de la flecha en el icono mostrado, presionando el botón up <▲> guardando la configuración con el botón menú <☰> y finalizando con el botón stop <◻>



Como ultimo procedimiento, apagamos la barrera, montamos el brazo y colocamos en posición horizontal, volvemos a encender la barrera, damos un pulso de apertura (Se puede apretando el botón de up <▲>) y cuando el brazo llegue a posición vertical mandamos un pulso de cierre (apretando el botón de down <▼>).

Y con esto tendremos funcional la barrera.