

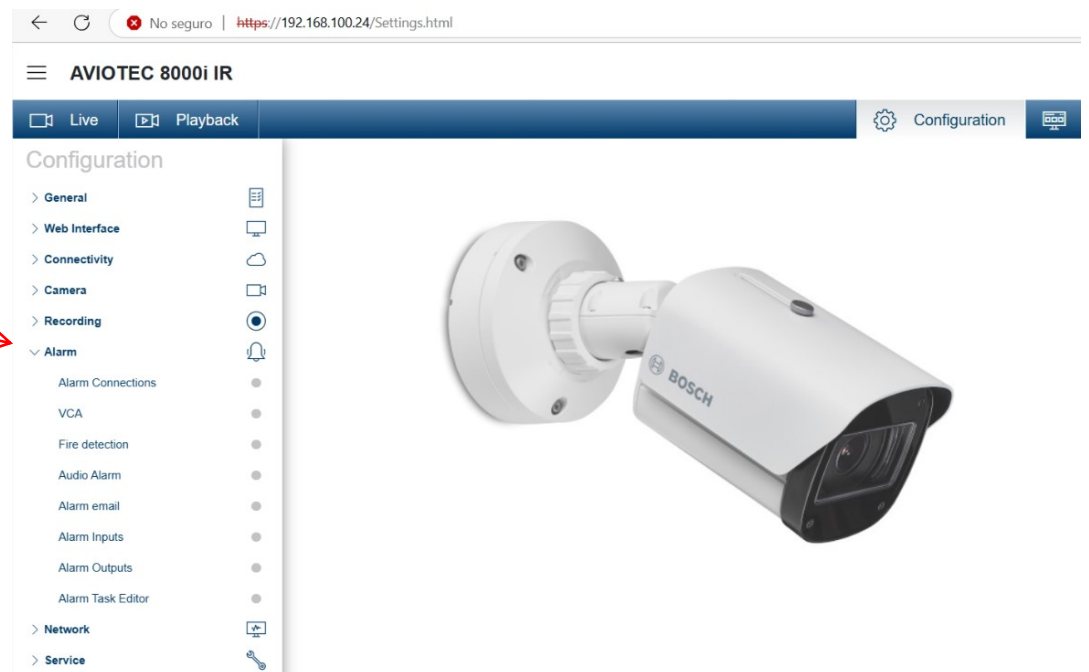
## CÁMARAS IP ANALÍTICOS BÁSICOS - Desde Configuration Manager

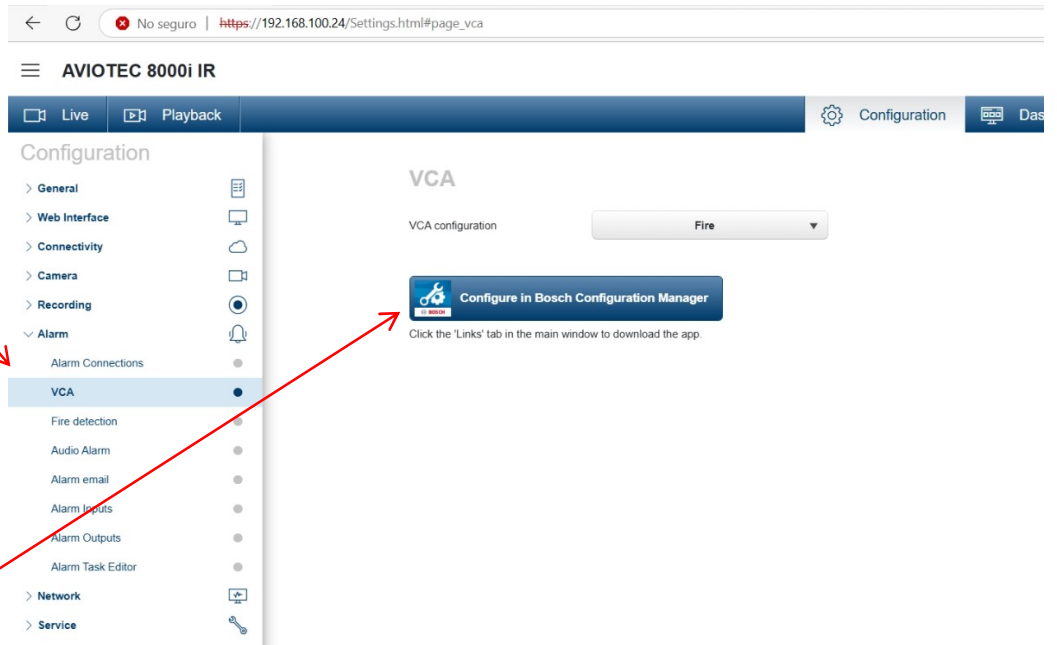
En cámaras de hace 3 años o más, los analíticos se tenían que abrir desde la interfaz Web en Configuration > Alarm > VCA y desde ahí se configuraba, ahora nos aparece un enlace para descargar/abrir desde Configuration Manager, entonces hay que abrir directamente desde Configuration Manager, aquí se muestra primero desde la Interfaz Web

Estando en la interfaz Web de la cámara, seleccionamos la opción CONFIGURATION



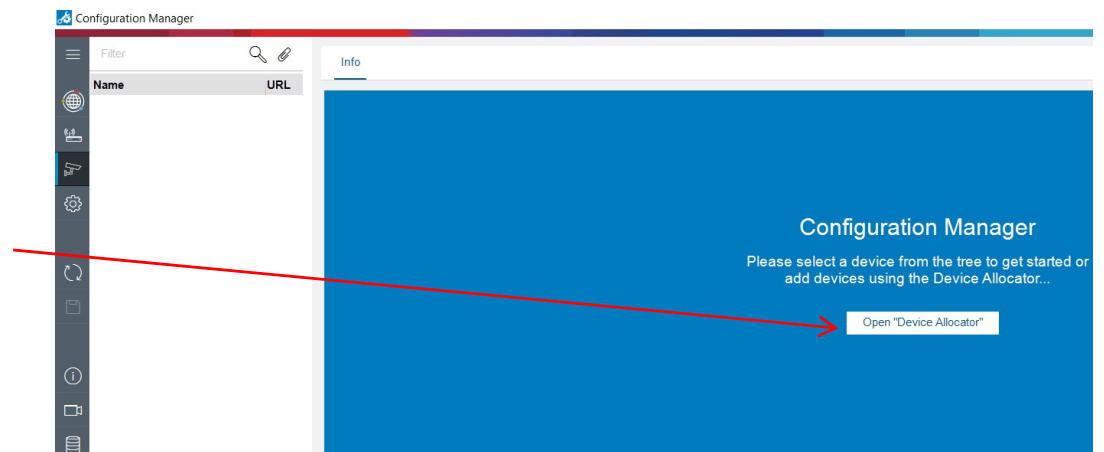
Luego la opción de ALARM





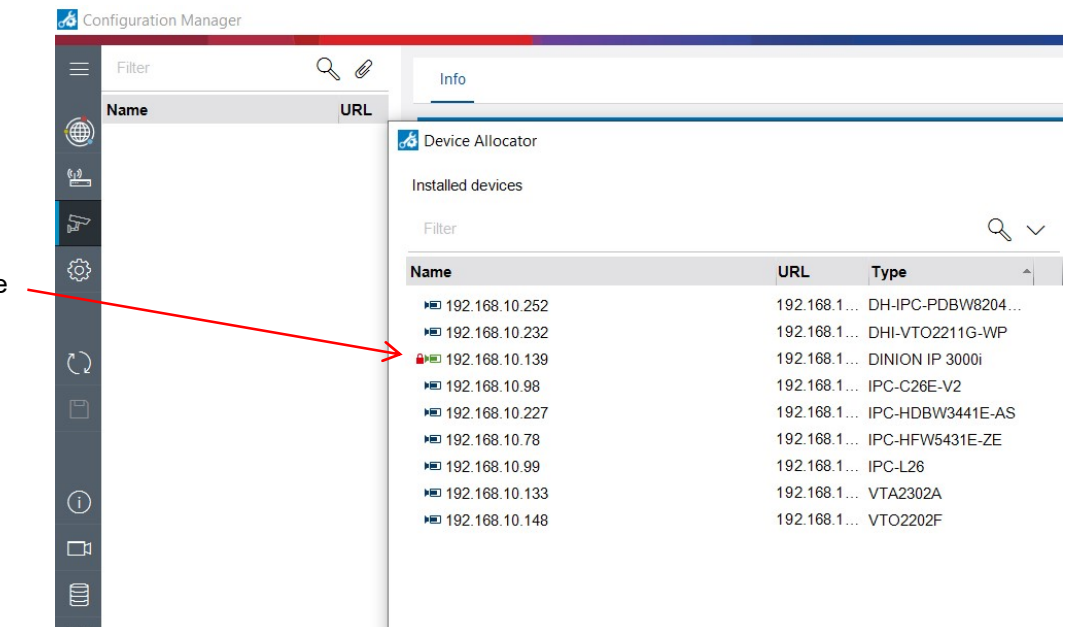
Después seleccionamos VCA

Y se nos muestra la opción para descargar/abrir desde CONFIGURATION MANAGER



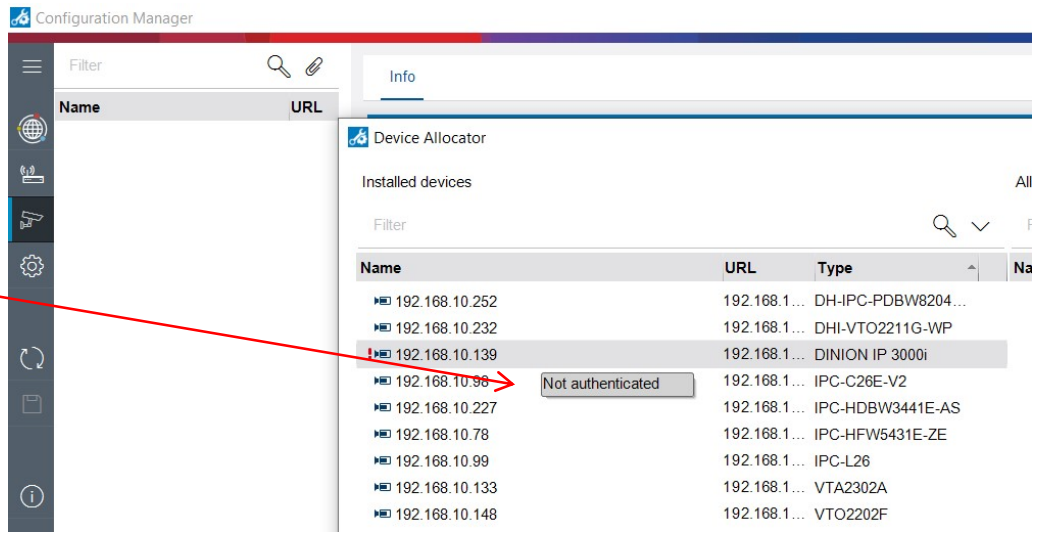
También podemos abrir directamente el Configuration Manager y ahorrarnos los pasos anteriores.

Cuando abrimos por primera vez Configuration Manager, seleccionamos OPEN DEVICE ALLOCATOR para buscar la cámara

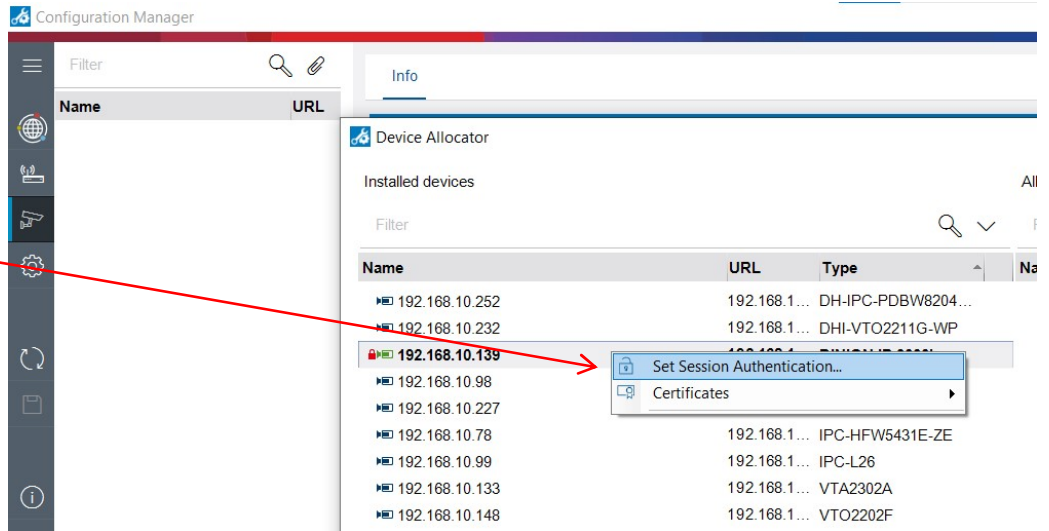


Vemos que nuestra cámara tiene una marca en rojo, no está lista

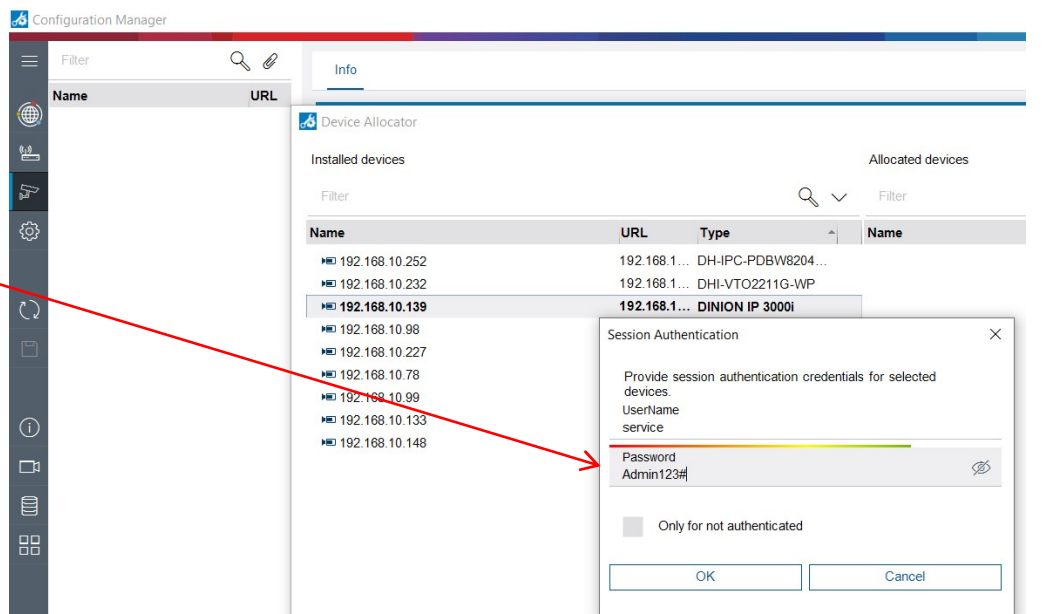
No estamos autenticados

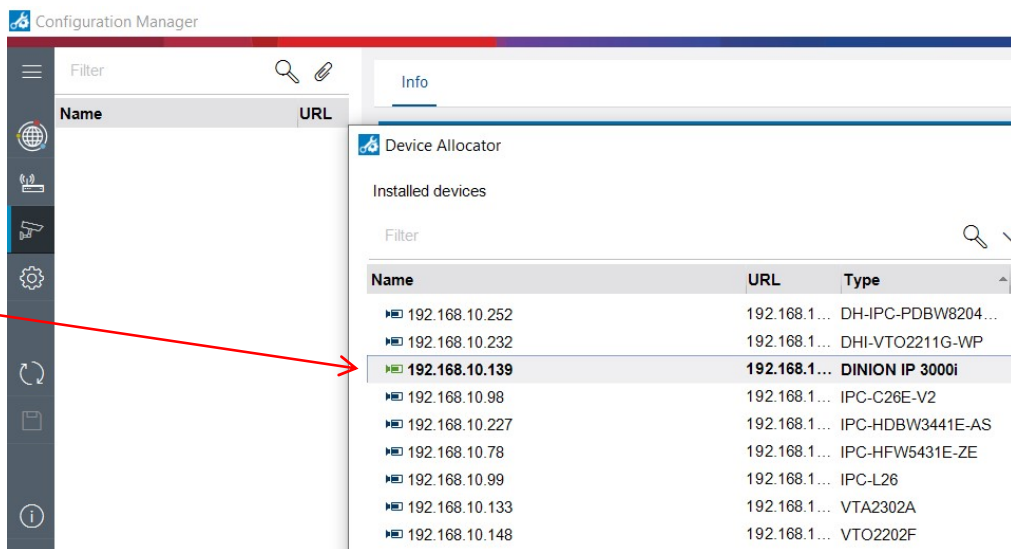


Damos botón derecho del mouse sobre nuestra cámara y posteriormente escogemos Set Session Authentication para poder tener acceso

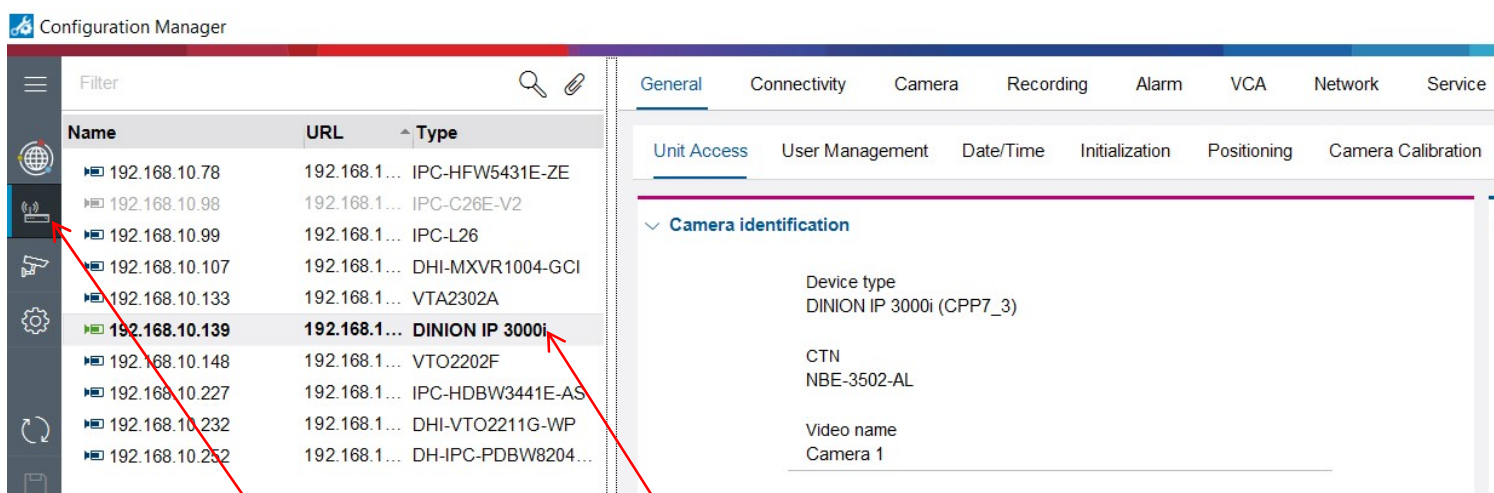


Utilizaremos la contraseña que hemos usado para fines prácticos y que cumple con los requerimientos, que es: Admin123#

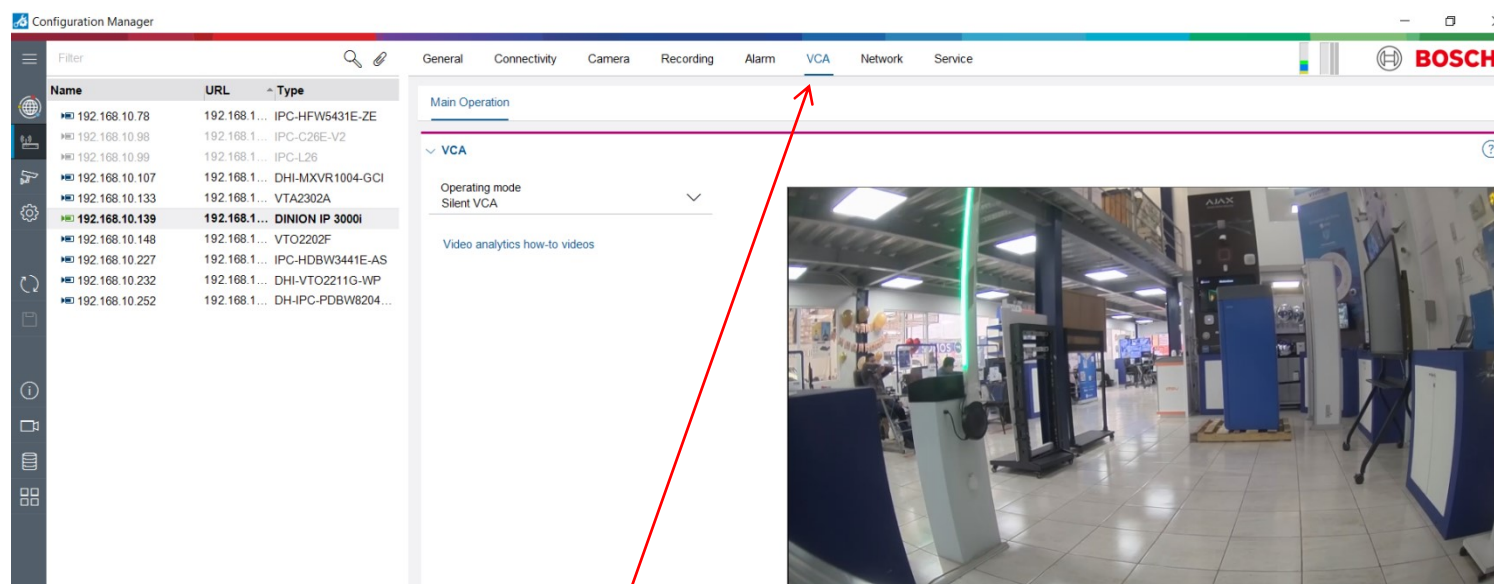




Una vez autenticados, aparece en verde la cámara



Nos vamos a Network Scan y seleccionamos nuestra cámara y ya tenemos todo el menú



De forma general nos vamos a referir a ANALÍTICOS, ya que todo esto incluye VCA, EVA, IVA, etc, abrimos el menú VCA

Configuration Manager

Filter

General Connectivity Camera Recording Alarm VCA Network Service

Configuration Manager

Name	Type
19...	IPC-HFW9431E-ZE
19...	IPC-C26E-V2
19...	IPC-L26
19...	DHI-MXVR1004-GCI
19...	VTA2302A
19...	DINION IP 3000i
19...	VTO2202F
19...	IPC-HDBW3441E-AS
19...	DHI-VTO2211G-WP
19...	DH-IPC-PDBW82041-B36...

Main Operation

VCA

Operating mode  
Silent VCA

Video analytics how-to videos

Video analytics how-to videos

Finalmente, desde este menú de VCA se hace toda la configuración de los analíticos que se verán en los siguientes tutoriales