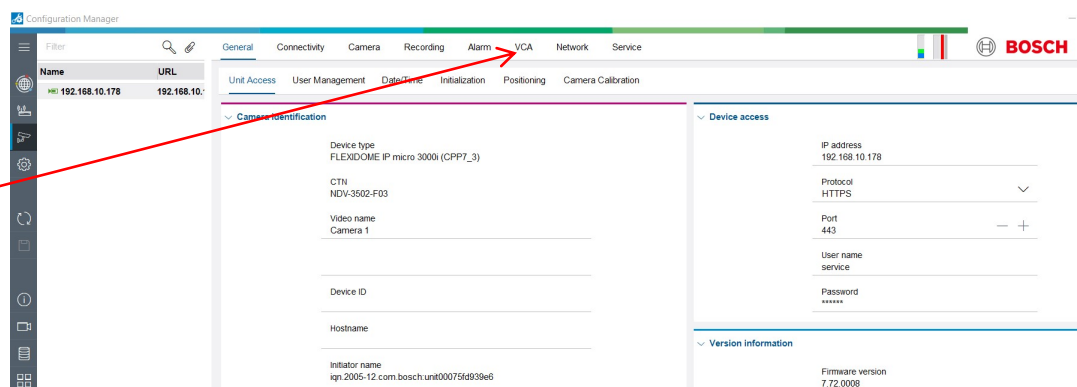


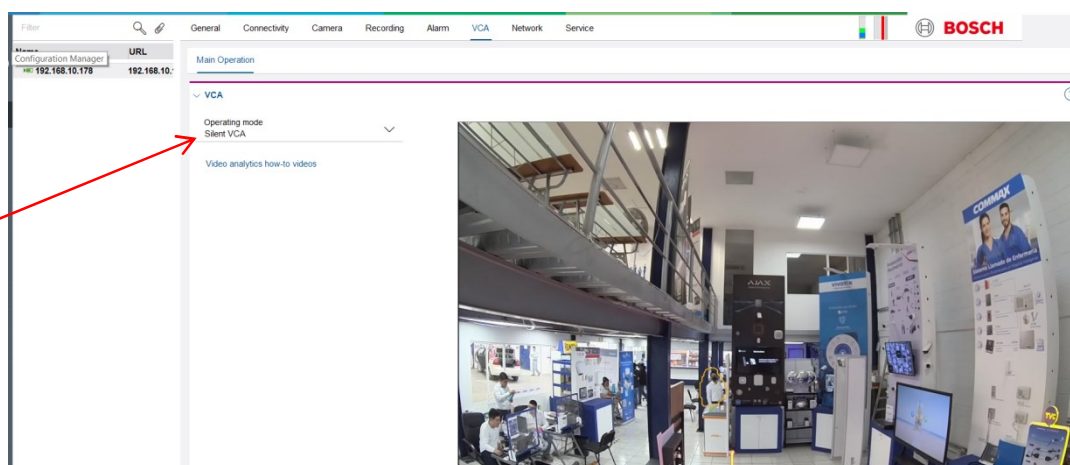
CÁMARAS IP ANALÍTICO OCUPACIÓN - Borde de caja y Color

En este tutorial se muestra como configurar el Analítico Ocupación con Borde de caja y Color, partimos desde Configuration Manager como se vió en cursos anteriores.

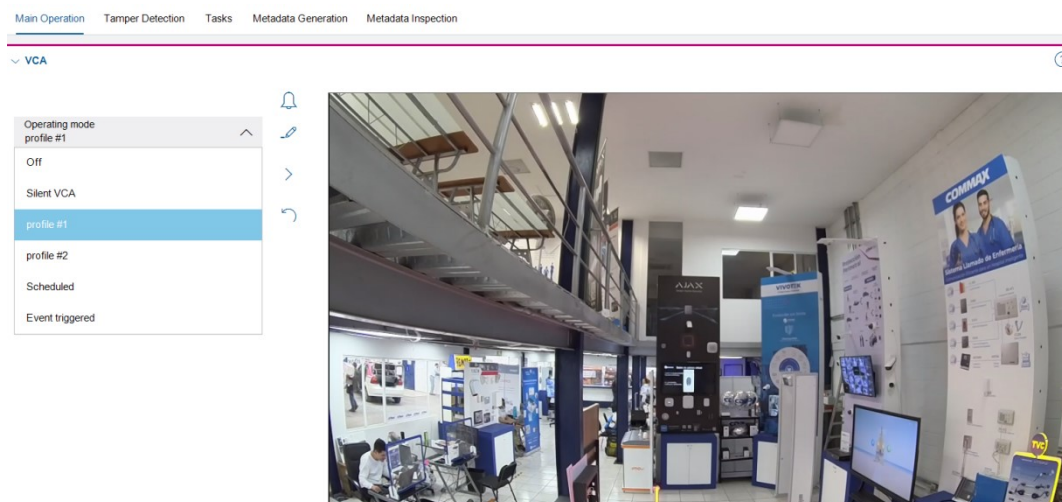
Desde Configuration Manager una vez logueados nos aparece este menú y nos vamos a ir al menú de Analíticos, en VCA



Por default nos aparece Silent VCA



Seleccionamos Profile #1



VCA

Operating mode
profile #1

Scenario
Please select...

Analysis type
Essential Video Analytics

Video analytics how-to videos



Una vez que tenemos Profile #1 escogemos TASKS para hacer nuestra configuración

Task configuration

Task configuration



Para este curso se quitó la tarea por default que era "Detect any object" y en el símbolo de "+" agregaremos la o las tareas

Task configuration

Task configuration

Create a Task

Select a trigger and give a name to the task.

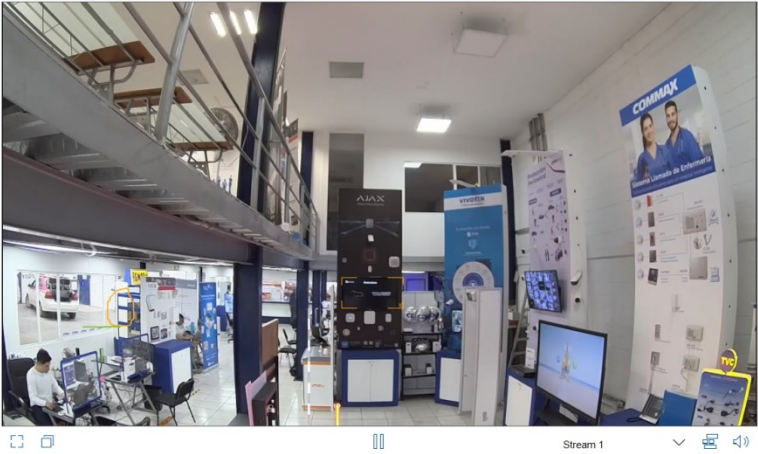
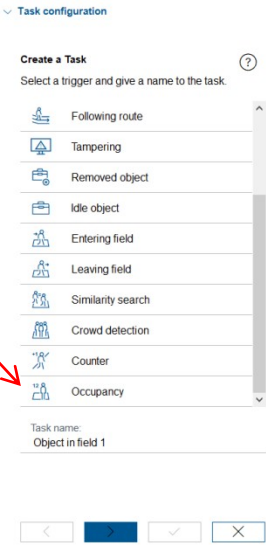
- Object in field
- Crossing line
- Loitering
- Condition change
- Following route
- Tampering
- Removed object
- Idle object
- Entering field
- Leaving field

Task name:
Object in field 1



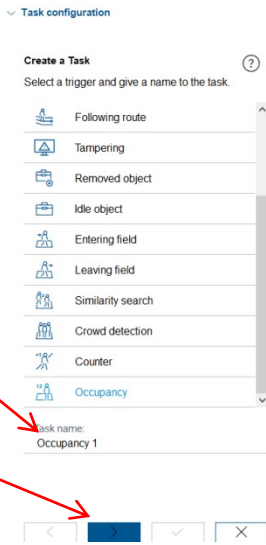
Aquí está el listado de las tareas, algunas ya hemos usado y continúa en la siguiente diapositiva

esta es la otra parte de las tareas y vamos a seleccionar "Occupancy" (ocupación)

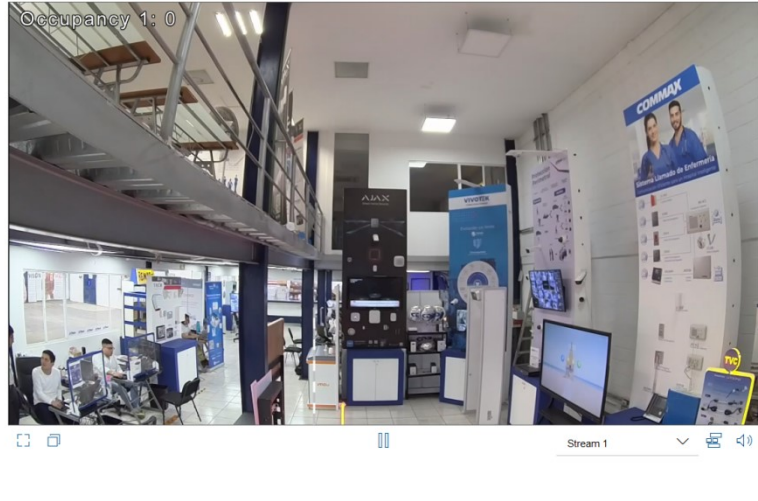
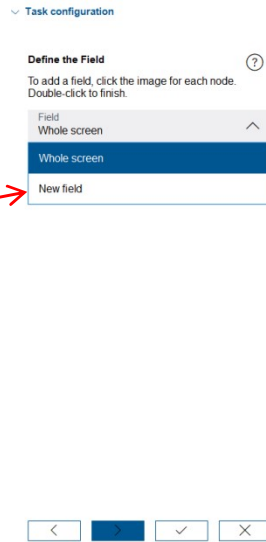


Una vez seleccionado, podemos cambiarle el nombre que viene por default "Occupancy 1"

y le damos en siguiente



Aquí nos pregunta si queremos usar toda la imagen o un "field", campo o área, escogemos el segundo

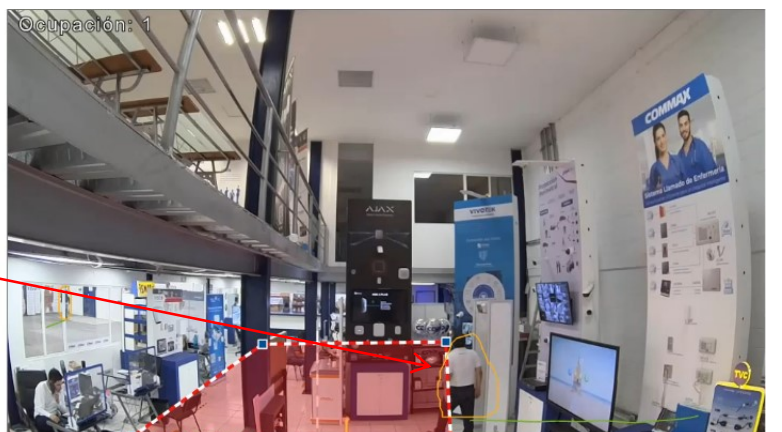
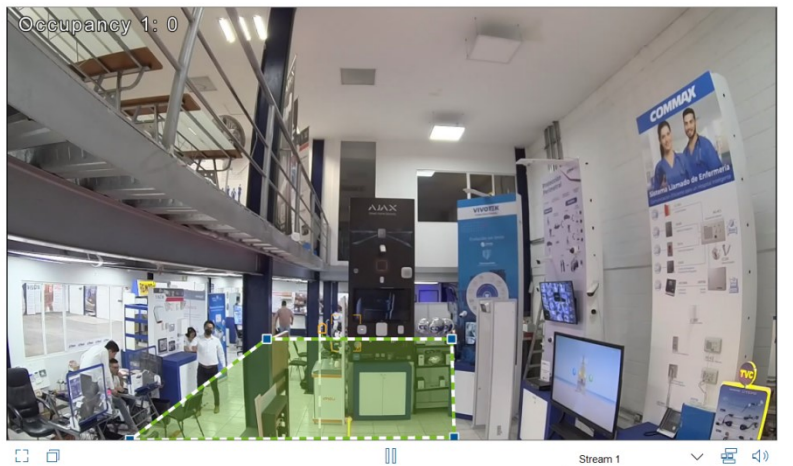
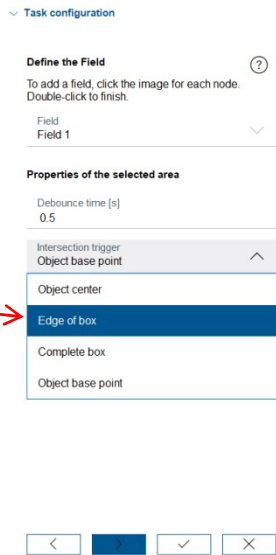
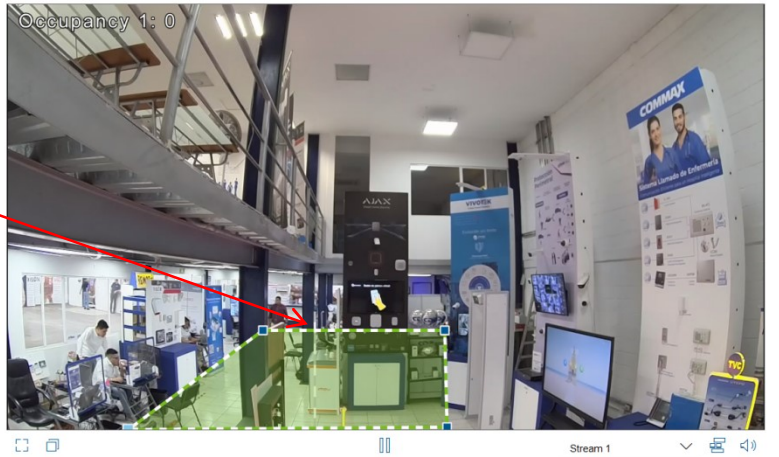
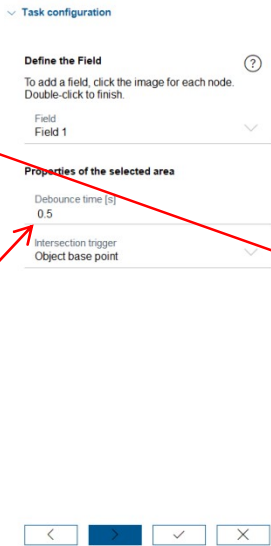


Dibujamos el campo como en cursos anteriores

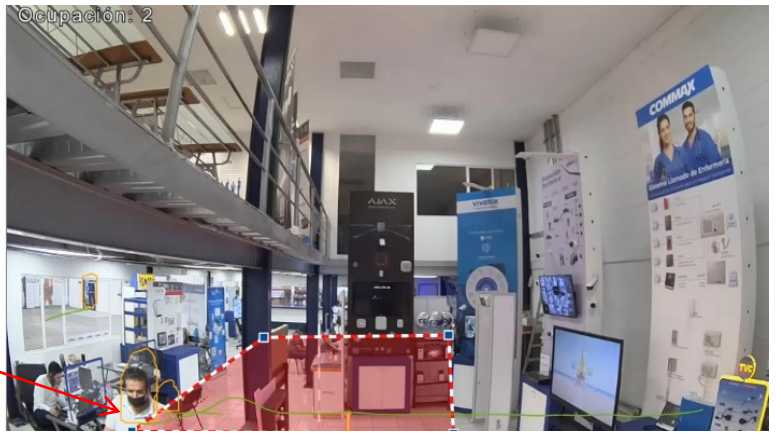
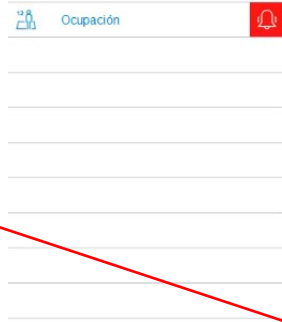
Y luego vamos a seleccionar el tiempo mínimo que queremos que se active la alarma en el campo, en este caso 0.5 seg.

Borde de caja: Un objeto genera una alarma si uno de los bordes del marco virtual alrededor del objeto está dentro del área sensible.

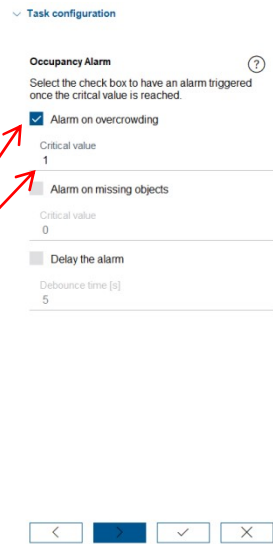
Borde del campo virtual



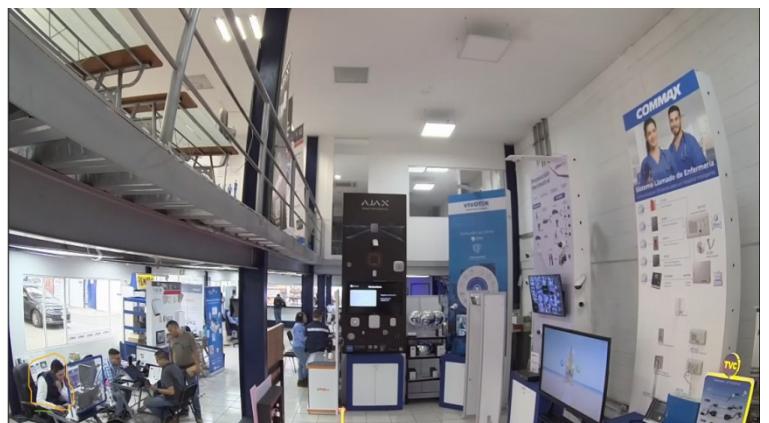
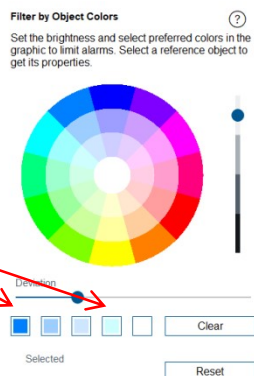
Borde del campo virtual



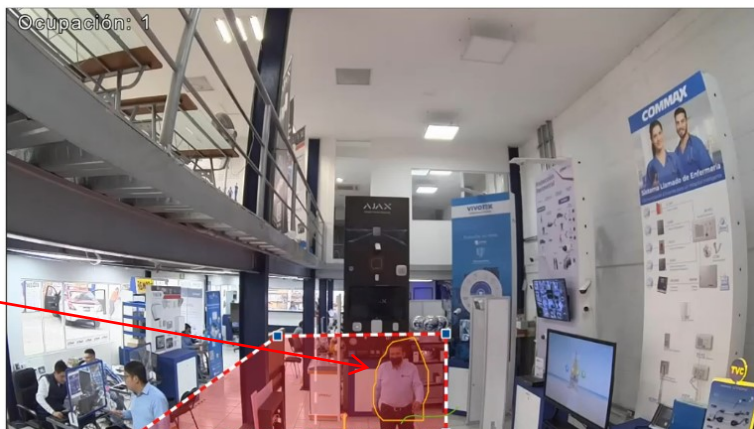
En los ejemplos anteriores se dejó activa la alarma de multitud y se puso la cantidad de 1, por eso es que se activaba el campo o field en rojo cuando se cumplía la condición



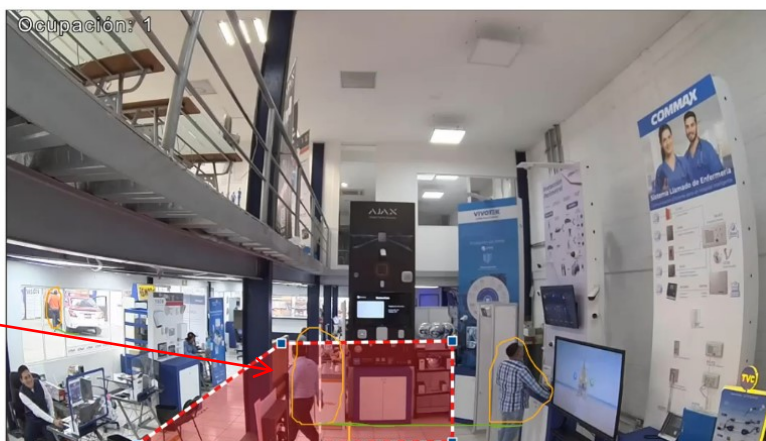
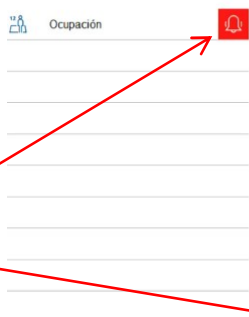
Seleccionamos varios tonos de azul



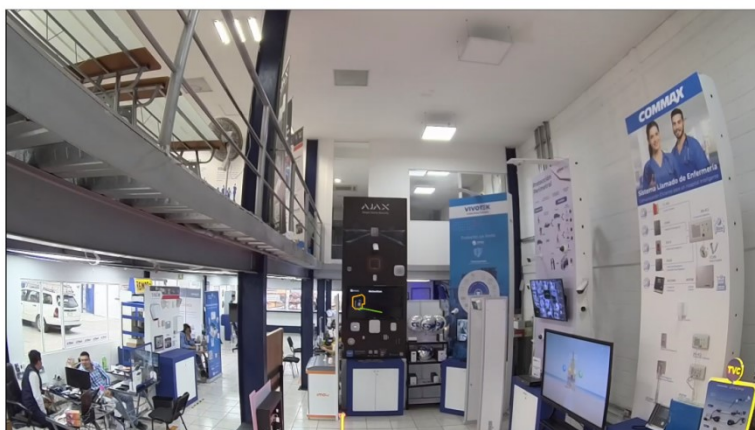
Se activa al cumplirse los 2 analíticos



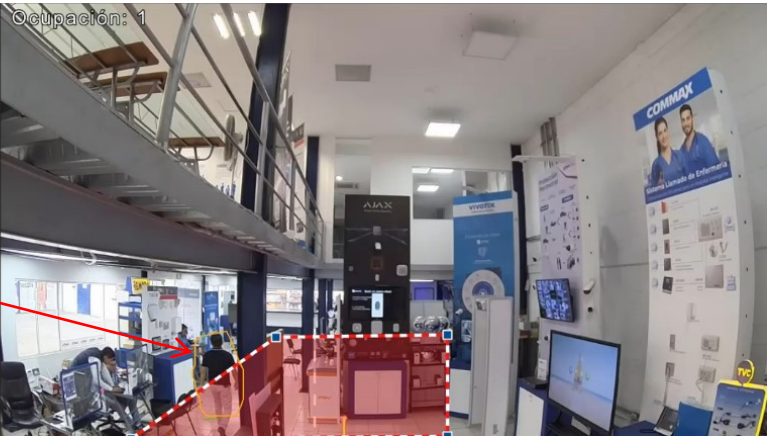
En este otro ejemplo igual se activa al cumplirse los 2 analíticos



Ahora lo hacemos con el color negro



Se activa al cumplirse los 2 analíticos



En este último ejemplo no se activa la alarma porque solo se cumple la condición de Ocupación pero la del color no

