

|| Guia Rápida ||
Cómo Sincronizar tu Tapo con Amazon
Alexa

Cómo Sincronizar tu Tapo con Amazon Alexa

La domótica ha revolucionado la manera en que interactuamos con nuestros hogares, y los dispositivos Tapo son una excelente opción para mejorar la comodidad y la eficiencia de tu espacio. Sin embargo, para aprovechar al máximo estas herramientas, es esencial integrarlas con asistentes virtuales como Amazon Alexa. En esta guía, te mostraremos cómo sincronizar tu dispositivo Tapo con Amazon Alexa de manera sencilla y rápida. Así, podrás controlar tus dispositivos con solo usar tu voz, disfrutar de una experiencia más fluida y optimizar el funcionamiento de tu hogar inteligente.

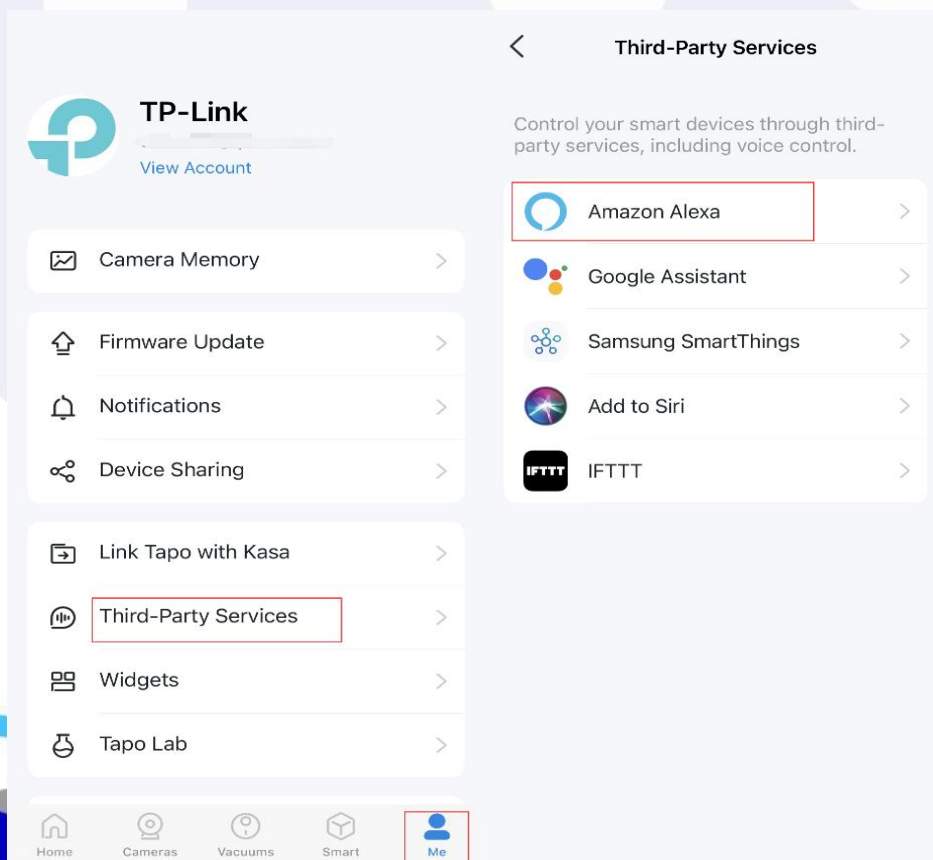
Cómo Sincronizar tu Tapo con Amazon Alexa

Vincular el servicio Tapo/Kasa con Alexa

Para comenzar, asegúrese de que su dispositivo Tapo/Kasa esté configurado y en línea. Aquí tomamos el enchufe Tapo/Kasa como ejemplo.

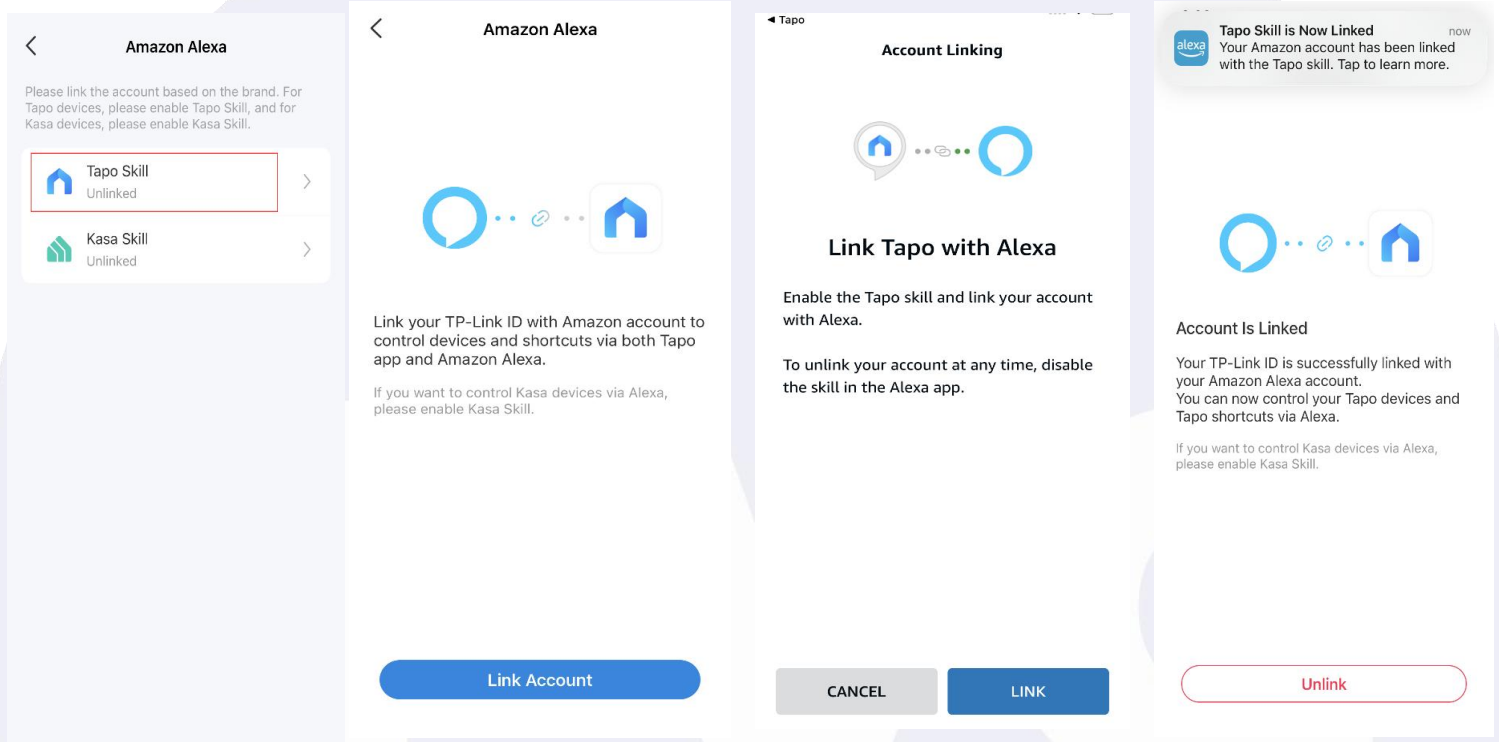
Hay dos opciones para conectar el dispositivo Tapo/Kasa y Amazon Alexa.

Opción 1: Abra la aplicación Tapo /Kasa , vaya a Yo > Servicios de terceros y seleccione Amazon Alexa .

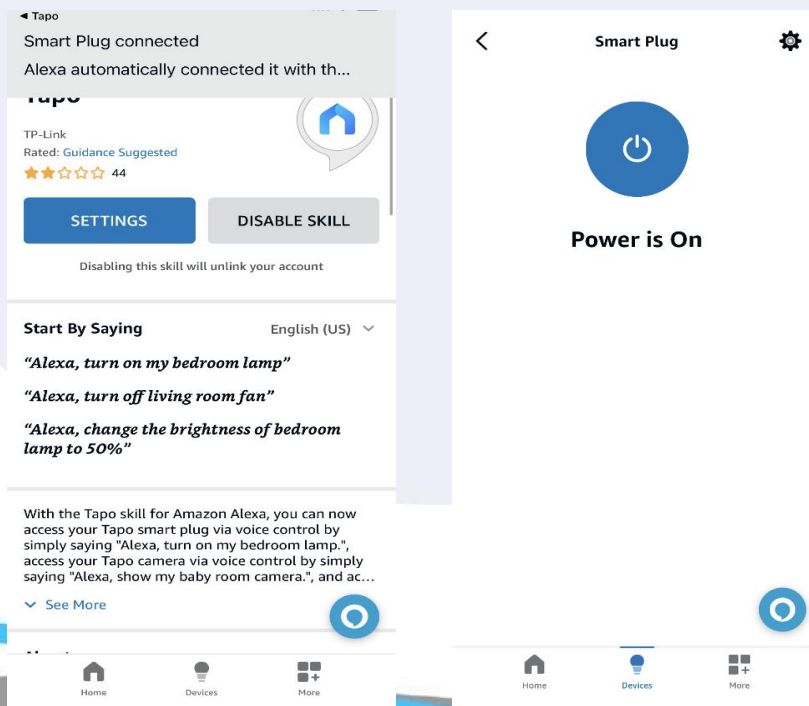


Cómo Sincronizar tu Tapo con Amazon Alexa

2. Luego, toca Tapo Skill y sigue las instrucciones para vincular tu cuenta Tapo con Alexa. Una vez que la vinculación se haya realizado correctamente, aparecerá el mensaje Tapo Skill ya está vinculado .



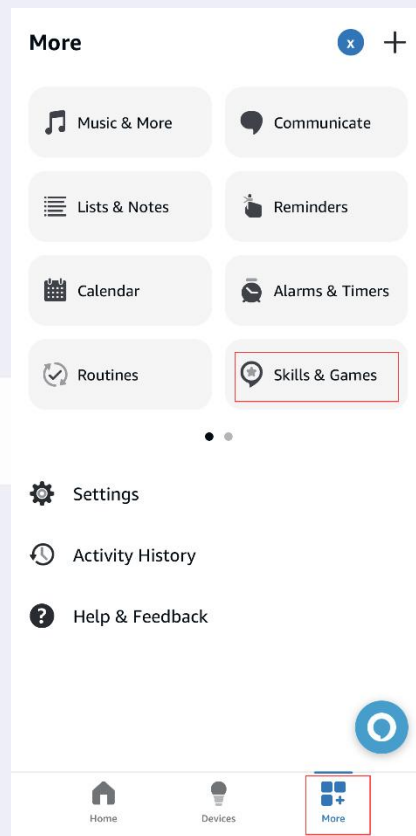
3. Toca el mensaje para ir a la aplicación Amazon Alexa . Después de habilitar la skill Tapo/Kasa, Alexa se conectará a tu dispositivo automáticamente y podrás controlarlo a través de Alexa.



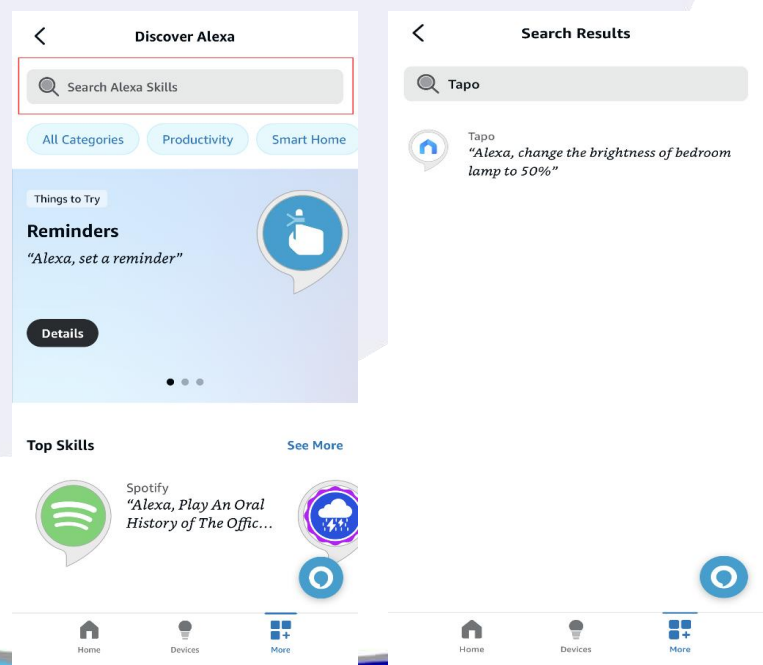
Proceso de Garantía de equipos TP-Link

Opcion 2:

1. Abre la aplicación Amazon Alexa . Luego, toca Más en la esquina inferior derecha y selecciona Habilidades y juegos .

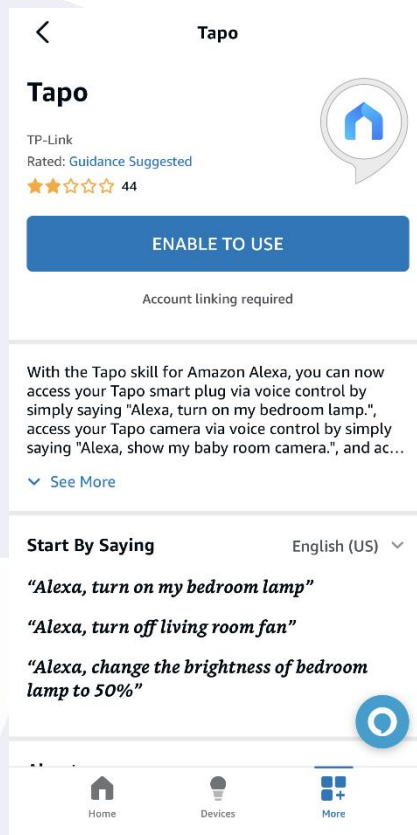


2. Ingresa y busca Tapo/Kasa.

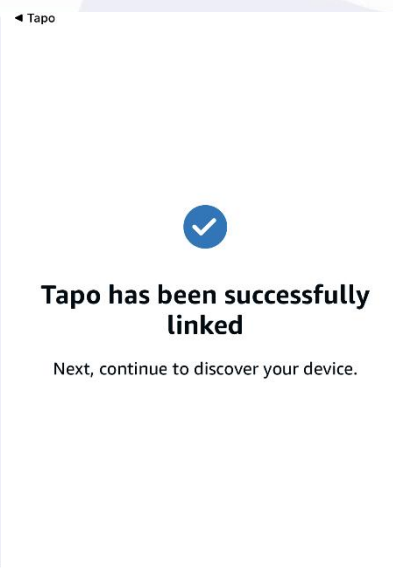
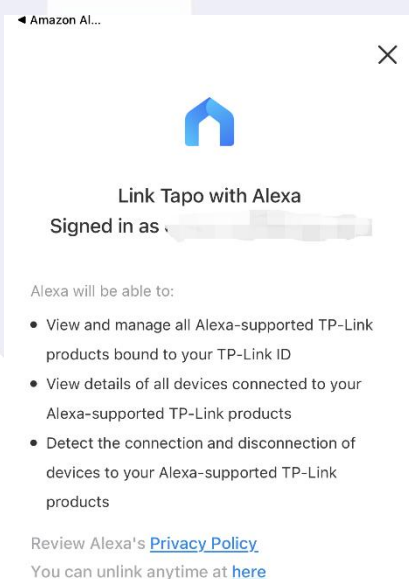


Proceso de Garantía de equipos TP-Link

3. Pulse el botón HABILITAR PARA USAR .



4. Siga las instrucciones para vincular su cuenta Tapo/Kasa con Alexa.



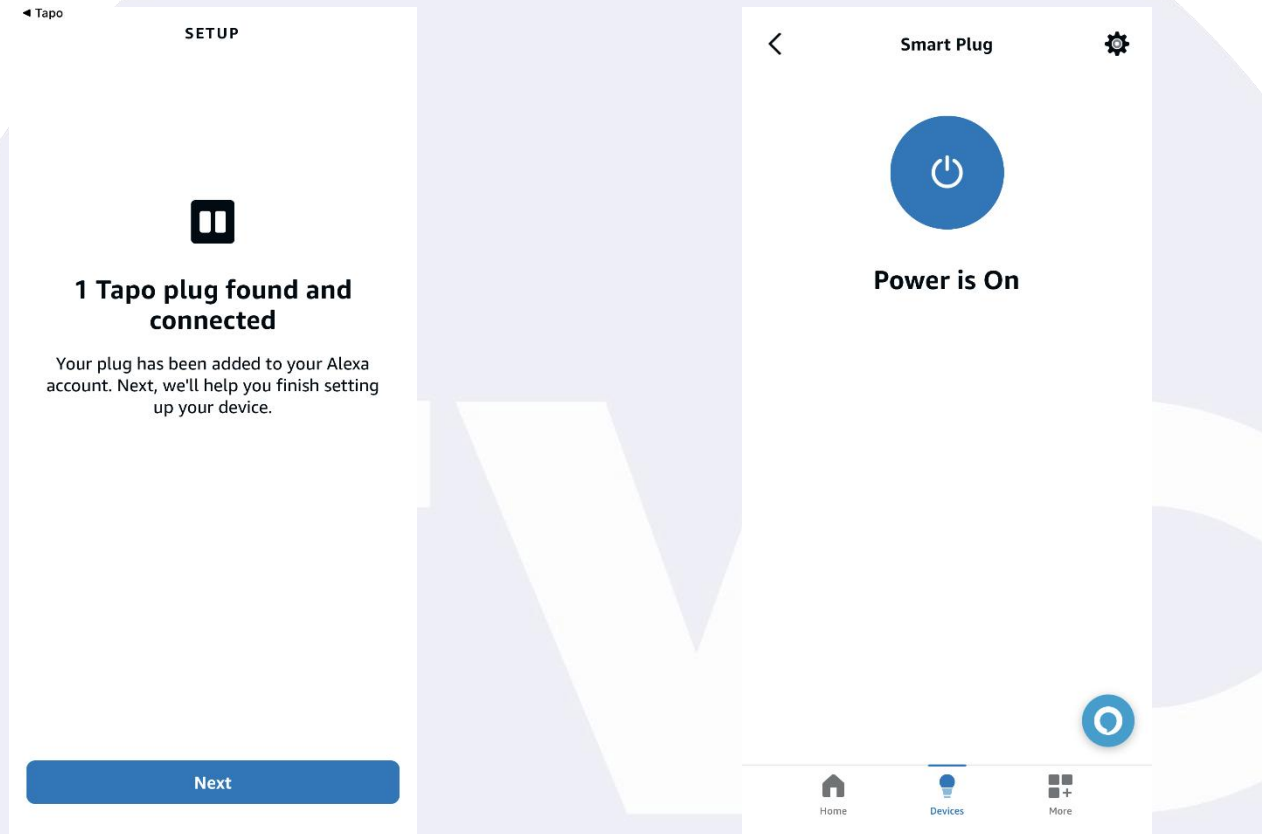
Agree & Link

Cancel

Next

Proceso de Garantía de equipos TP-Link

5. Una vez vinculado, Alexa detectará y se conectará a su dispositivo automáticamente. Siga las instrucciones de la aplicación para completar la configuración y podrá controlar su dispositivo Tapo/Kasa a través de Alexa.



Puedes controlar tu Tapo Plug mediante comandos de voz sencillos. Por ejemplo: “Alexa, enciende la tostadora después de dos minutos”.

Nota: Cada vez que cambie el nombre del dispositivo Tapo, deberá descubrir el dispositivo nuevamente para actualizar su nombre.