

Guía Rápida

Cambio Automático del Estado de Asistencia en  
un Dispositivo de Asistencia

# ZKTeco

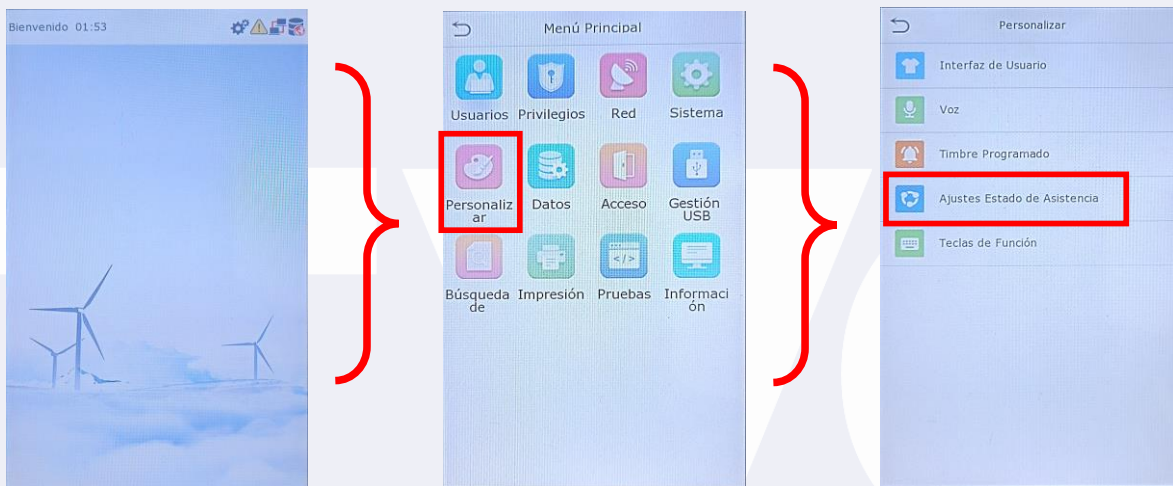


## Cambio Automático del Estado de Asistencia en un Dispositivo de Asistencia

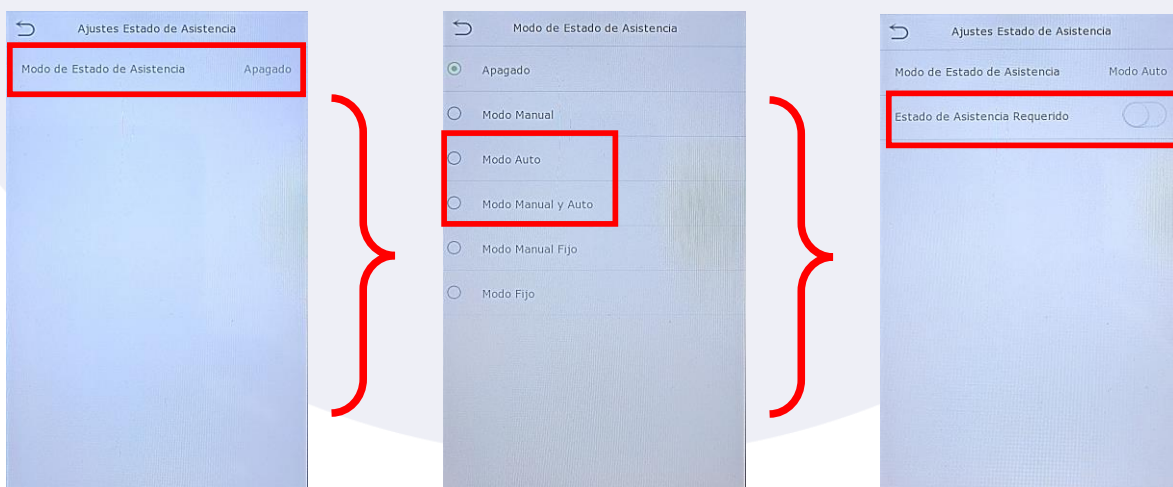
Algunas terminales de asistencia de la marca ZKTeco, tienen la opción de cambiar el estado de asistencia que se registrara al momento de hacer una checada o verificación correcta, este estado se puede cambiar manualmente desde los dispositivos con las teclas de flecha hacia arriba, abajo, derecha o izquierda.

Aunque en este manual configuraremos esta opción para que el cambio se haga de manera automática en un horario predefinido.

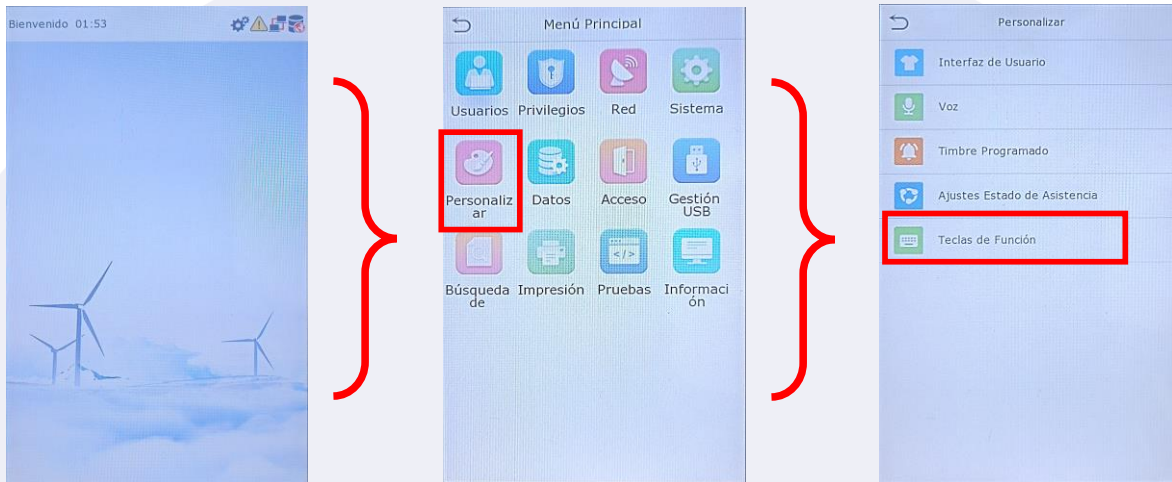
Para esto, ingresaremos al “Menú principal” del equipo, escogeremos la opción “Personalizar” y damos en el apartado “Ajuste de estado de Asistencia”



Aquí comprobaremos que la función este activa, revisando la opción de “Modo de Estado de Asistencia” escogeremos el “Modo Auto” (También podremos usar el “Modo Manual y Auto”) y que la opción “Estado de Asistencia Requerido” este en ON.

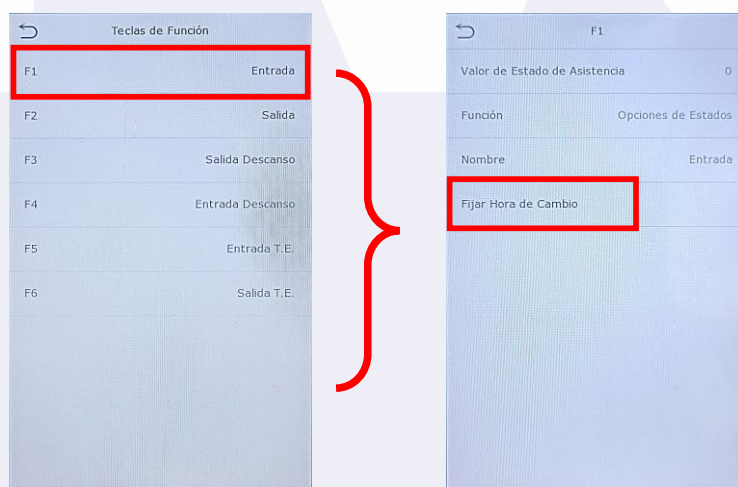


Ahora programaremos el horario del cambio automático del estado, para esto de nueva cuenta ingresamos al "Menú Principal" luego a "Personalizar" y escogemos la opción "Teclas de Función".

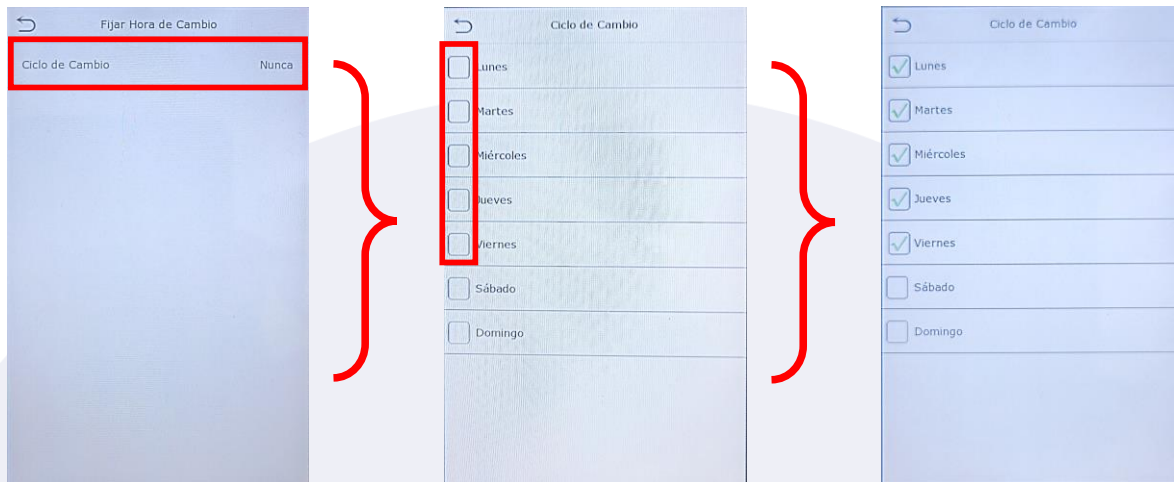


En este apartado veremos todos los estados de asistencia disponible en el dispositivo de asistencia junto al tipo de tecla con el que se activa el estado correspondiente (esto sirve para la función en modo manual).

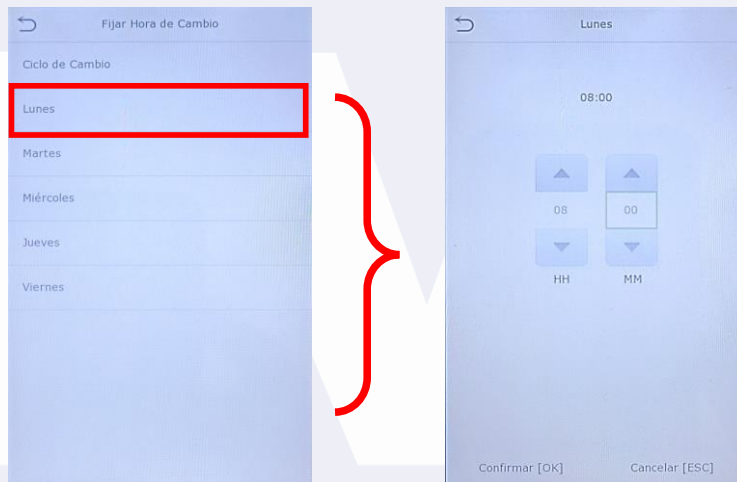
Para configurar el horario en que se cambiara automáticamente al estado asignado, debemos programar uno por uno de los estados disponibles, para esto los iremos seleccionando independientemente, empezaremos seleccionando el estado de "Entrada" y luego seleccionaremos la opción "Fijar hora de cambio".



A continuación, seleccionamos la opción "Ciclo de Cambio" y en este menú, seleccionaremos los días en que requeriremos que se ejecute el cambio automático del estado en el dispositivo de asistencia.



Al regresar al menú **"Fijar Hora de Cambio"** veremos que en este ya aparecerán los días que escogimos para que se ejecute el cambio automático, ahora seleccionaremos uno por uno de los días para configurar el horario de cambio, al escogerlos aparecerá un reloj en el cual confirmaremos la hora.



Todos estos pasos y configuración lo debemos repetir en cada día y de igual manera en cada estado de asistencia requerido.

