

|| Guía de Configuración ||
Diferencia entre cables Plenum y
cables Riser

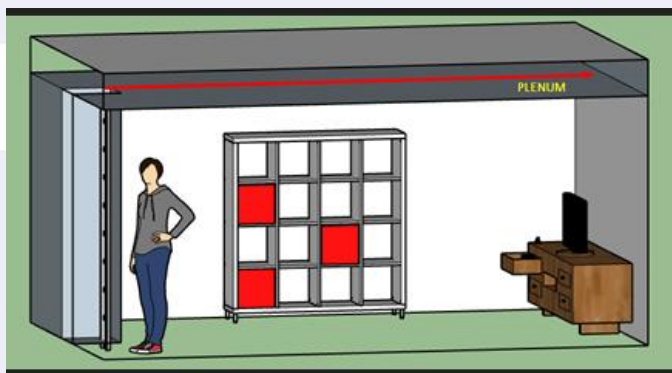
Introducción

Cuando se realice la planeación de cableado hay que considerar en qué áreas serán instalados nuestros cables. Hay dos áreas donde usualmente van los cables: las áreas tipo "Riser" y las áreas tipo "Plenum".

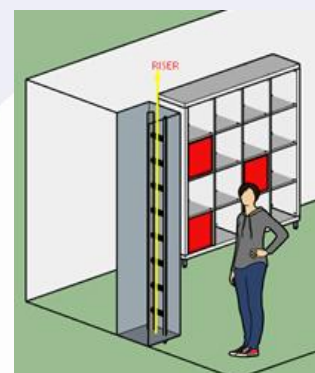
Puntos Importantes

Las áreas tipo **Riser** son las que conocemos como "La vertical o cableado vertical". Es ese espacio donde los cables viajan en forma vertical de piso a piso.

Las áreas tipo **Plenum** son las que se encuentran entre el plafón y la loza, en estas áreas conviven los sistemas de iluminación, aire acondicionado, entre.



Ejemplo Plenum



Ejemplo Riser

Características de los cables

Cables Plenum: Estos cables al contacto con el fuego, no crean llamas, generan muy poco humo y el forro del cable se derrite a la presencia del fuego. Son más caros que los cables Riser

Cables Riser: El cable llega a generar flama, sin embargo; marcas como Belden fabrican cables que se apagan antes de llegar al metro y medio. La ventaja es que son más económicos, aunque producen un poco más de humo que los cables Plenum.

Cable UTP tipo Riser



Según la norma **NFPA 70** (National Electrical Code) las áreas tipo Riser deben de ir con cables retardantes al fuego, mientras que en áreas plenum la norma es más rigurosa, ya que esta área es una constante entrada y salida de aire lo que con llevar a más oxígeno que alimenta el fuego.

Por lo tanto, el cable instalado en estos espacios no debe propagar más las llamas.

Los diferentes tipos de cables los encontramos en el mercado como Cables Plenum (CMP) y Cables Riser (CMR).

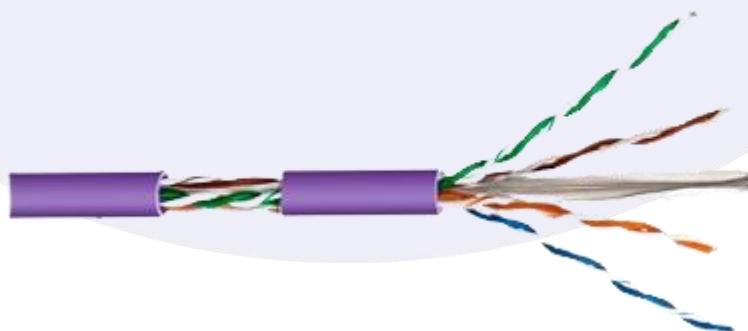


Cables libres de halógenos

Existe otra característica importante en los cables, tanto los cables Plenum como los cables Riser llegan a crear un poco de humo; este humo puede ser tóxico, ya que los materiales con lo cual está hecho el forro, ya sea flúor, cloro, bromo, yodo y astato, derivan de un grupo de materiales llamados halógenos.

Existen cables que son libres de halógenos lo que conlleva a reducir la cantidad de humo tóxico.

Cable UTP libre de halógeno



|| Guía de Configuración ||
Diferencia entre cables Plenum y
cables Riser