

|| Guía ||
Como iniciar una cámara Vivotek

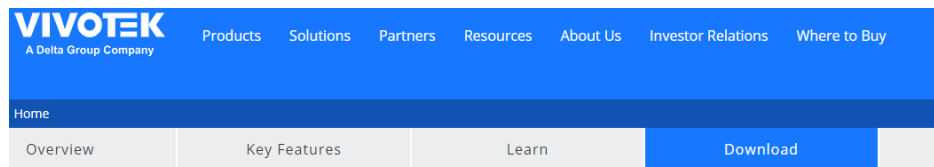


Nota

Antes de comenzar conecte su cámara a la energía (switch POE, inyector POE o bien fuente de alimentación independiente) y verifique que se encuentre en la misma red que su computadora.

COMO INICIAR UNA CÁMARA VIVOTEK

Instale la utilidad Shepherd, que le ayuda a localizar su cámara en la red. Vaya al sitio web www.vivotek.com, diríjase al apartado Productos > Software > Shepherd > Descargas y haga clic sobre el logo "Shepherd" para iniciar la descarga.



Software Downloads



Shepherd v3.6.0.2

All feature for camera f/w 0x06a or above



Shepherd v2.4.0.201

Configuration for camera before f/w 0x06a

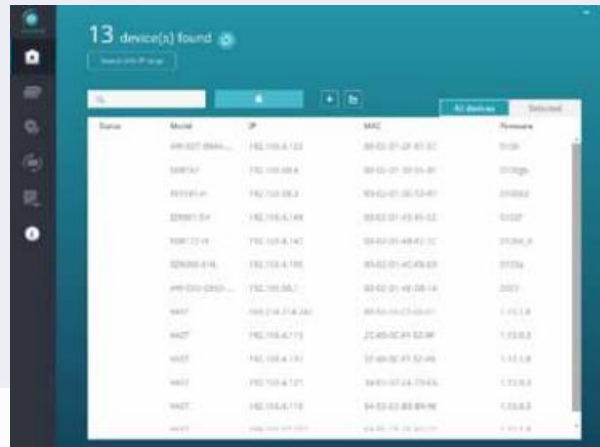
Upgrade camera to 0x06a

Ejecute la utilidad Shepherd.

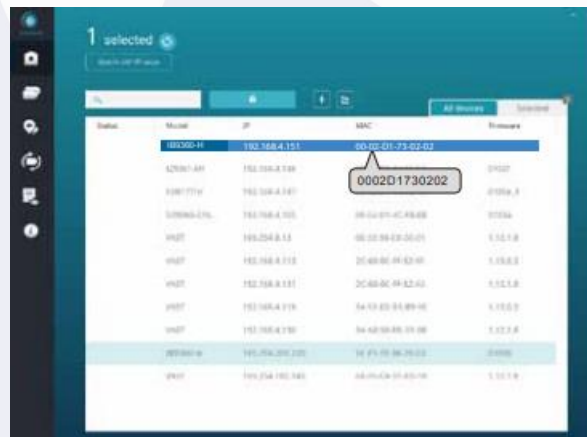
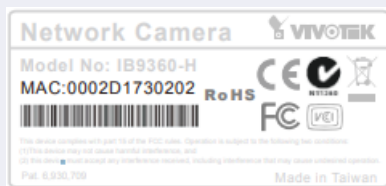


COMO INICIAR UNA CÁMARA VIVOTEK

El programa realizará un análisis de su entorno de red. Buscará todos los dispositivos de red VIVOTEK en la misma LAN.

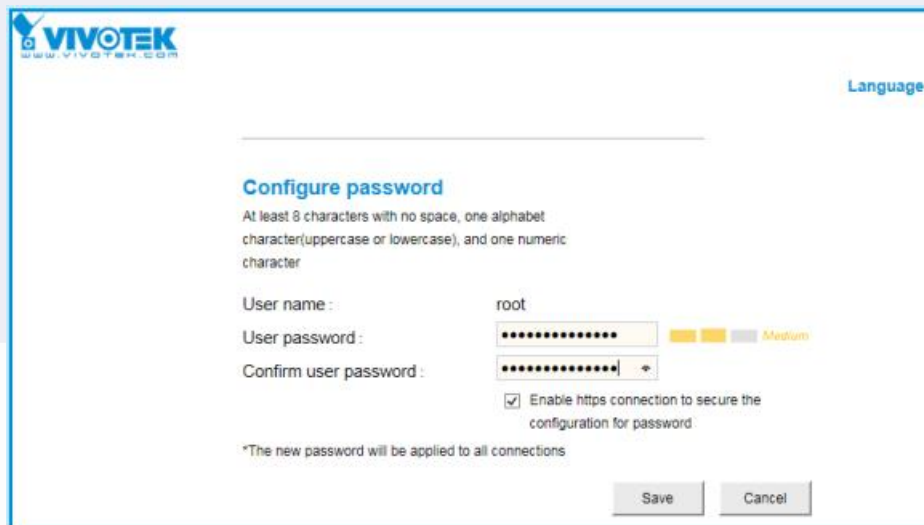


Después de una breve búsqueda, aparecerá la ventana del instalador. Haga clic en la MAC y el modelo nombre que coincida con el impreso en la etiqueta del producto. Luego puede hacer doble clic en la dirección para abrir una sesión de administración con la cámara de red.



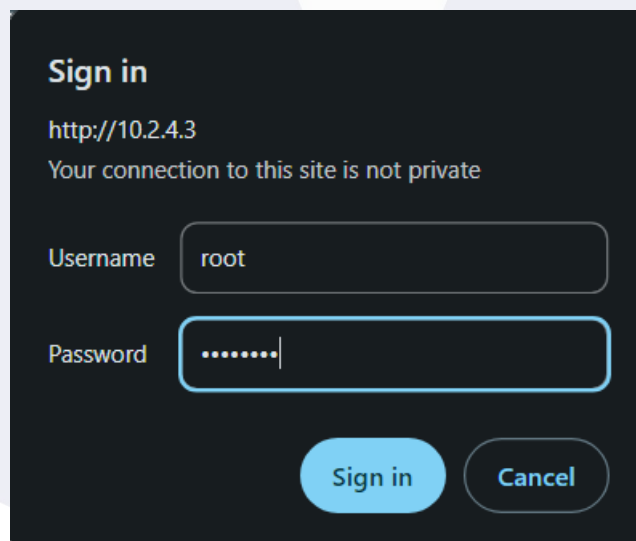
COMO INICIAR UNA CÁMARA VIVOTEK

Ingrese la combinación de caracteres alfanuméricos y ASCII(!, \$, %, -, ., @, ^, _ , and ~) para completar una contraseña mas compleja. El nombre predeterminado para el administrador de la cámara es "root". Al terminar, guarde los cambios.



The screenshot shows the 'Configure password' page in the VIVOTEK web interface. At the top left is the VIVOTEK logo and 'www.vivotek.com'. At the top right is a 'Language' link. The main heading is 'Configure password'. Below it, instructions state: 'At least 8 characters with no space, one alphabet character (uppercase or lowercase), and one numeric character'. The 'User name' field contains 'root'. The 'User password' field has a strength indicator showing 'Medium' with three yellow bars. The 'Confirm user password' field is empty. A checkbox is checked with the label 'Enable https connection to secure the configuration for password'. A note at the bottom reads '*The new password will be applied to all connections'. 'Save' and 'Cancel' buttons are at the bottom right.

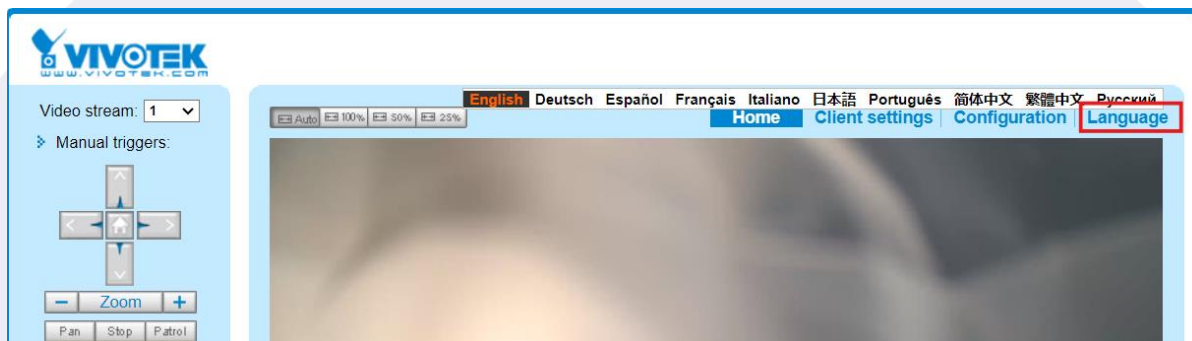
Otro mensaje le solicitará la contraseña que acaba de configurar. Introduzca la contraseña y luego podrá comenzar a configurar su cámara y ver la vista en vivo.



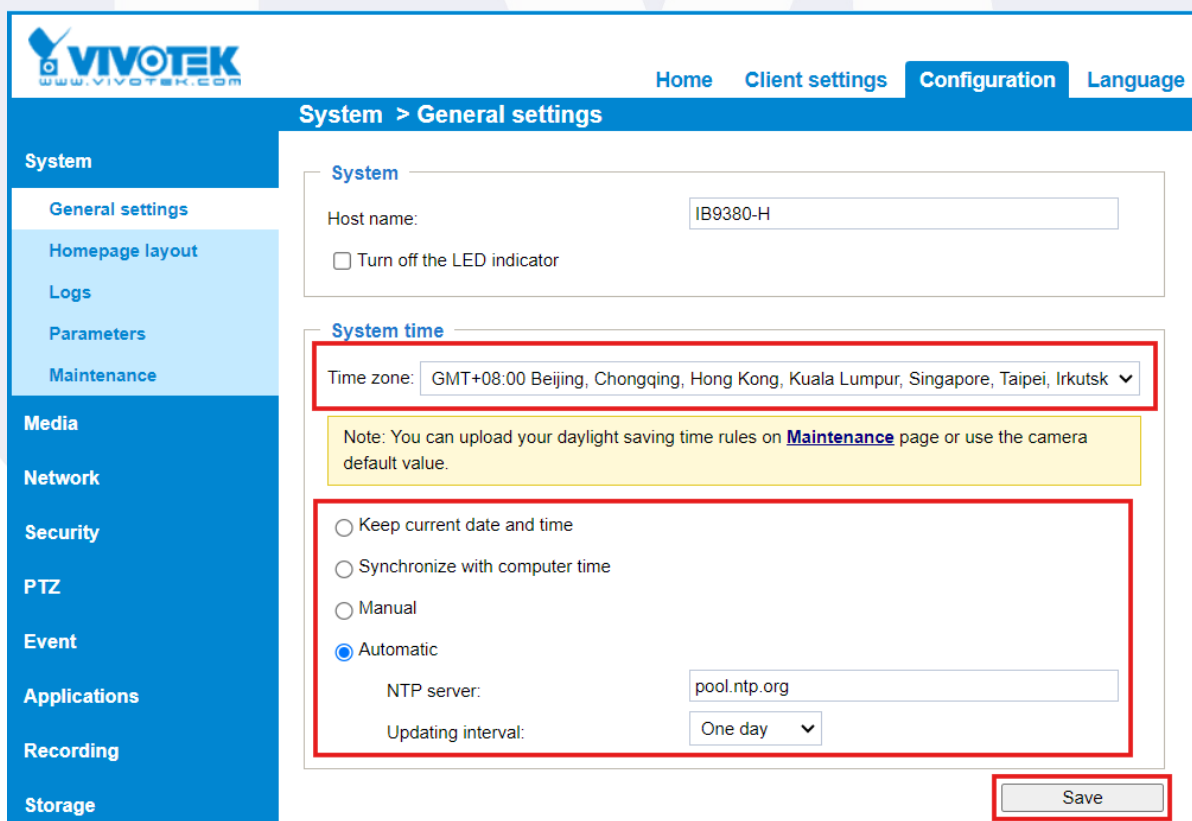
The screenshot shows a dark-themed 'Sign in' dialog box. It displays the URL 'http://10.2.4.3' and the warning 'Your connection to this site is not private'. There are two input fields: 'Username' with 'root' entered and 'Password' with a masked password of seven dots. At the bottom are two buttons: 'Sign in' and 'Cancel'.

COMO INICIAR UNA CÁMARA VIVOTEK

Una vez dentro de la interfaz, en la parte superior derecha puede localizar “Language” para elegir el idioma de su preferencia.



Diríjase a la ruta Configuración > Sistema > Configuración general. Seleccione la zona horaria de su preferencia así como le configuración de la fecha y hora, teniendo como opciones “Mantener fecha y hora actuales”, “Sincronización con la computadora”, “Manual” o “Servidor NTP”. Al terminar, guarde los cambios.



COMO INICIAR UNA CÁMARA VIVOTEK

Continúe en la ruta Configuración > Red > Configuración general. En este apartado puede elegir el manejo de IP DHCP configurada por defecto o una IP Fija, rellene los campos. Al terminar, guarde los cambios.

VIVOTEK
www.vivotek.com

Home Client settings **Configuration** Language

Network > General settings

System

Media

Network

General settings

Streaming protocols

DDNS

QoS

SNMP

FTP

Bonjour

Security

PTZ

Event

Applications

Recording

Network type

LAN

Get IP address automatically

Use fixed IP address

IP address:

Subnet mask:

Default router:

Primary DNS:

Secondary DNS:

Primary WINS server:

Secondary WINS server:

Enable UPnP presentation

Enable UPnP port forwarding

PPPoE

Enable IPv6

Save

TVC

|| Guía ||

Como iniciar una cámara Vivotek