

Guía de usuario

Conexion por Red, Wifi y HotSpot

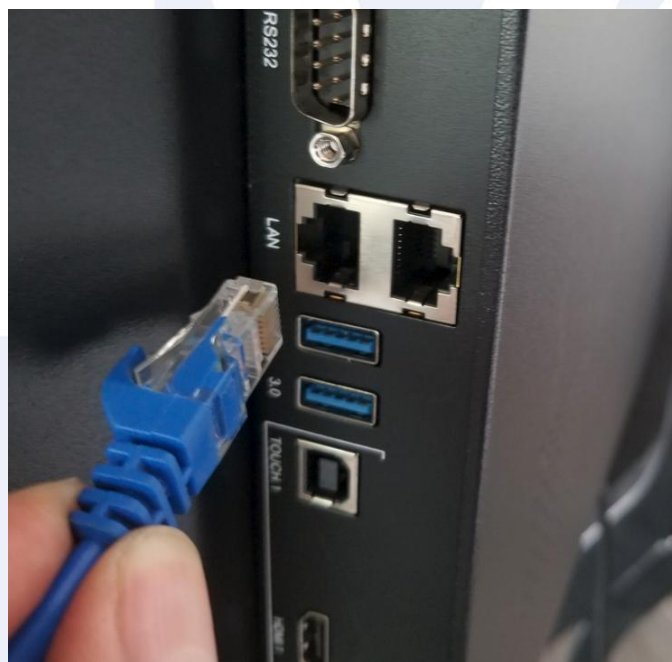


## Elementos a seguir

- Conexion por Red con puerto RJ45
- Conexion por Wifi
- Conexion en HotSpot

## Conexion de Red con puerto RJ45

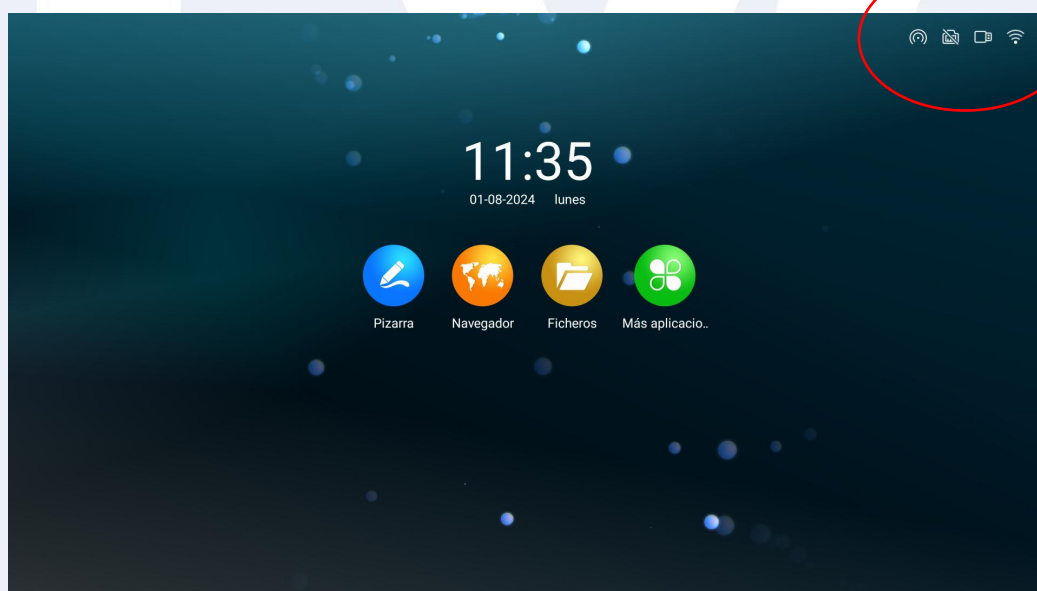
Esta conexion que conocemos como conexion de red es la mas segura debido a que los datos estan viajando mas seguros via directa por cable. En la pantalla Interactiva se cuenta con 2 puertos, esto con la finalidad de que si conectas un cable puedas continuar el cascadeo con otro dispositivo. Aqui la ilustracion.



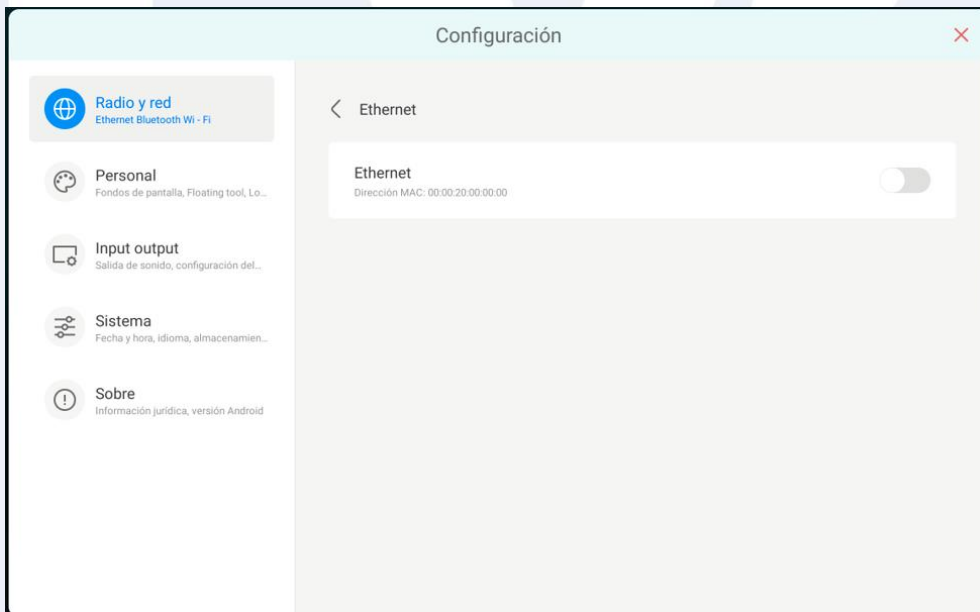
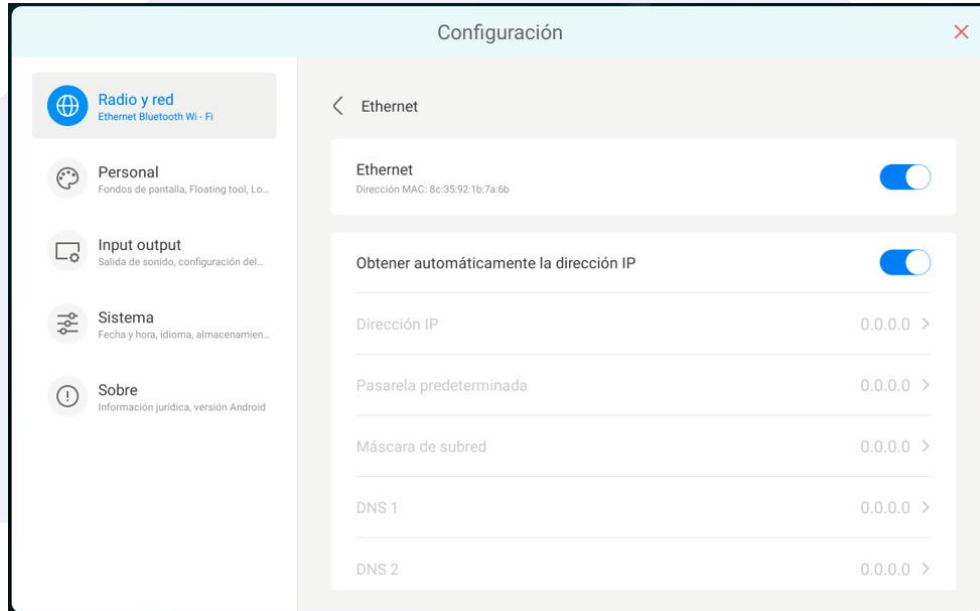
Al momento de conectar el cable de red el icono se cambiara de estar con una linea diagonal a estar normalmente ilustrado.



Estos iconos los podremos ver en la parte superior derecha en la pantalla principal.



Si le damos un toque en el ícono de red nos abre el panel de opciones de la misma conexión donde podremos interactuar para encender o apagar la conexión.



## Conexion wifi

La conexion wifi es la mas popular hoy en dia ya que es inalambrica y nos permite poder conectarnos a las mismas señales de internet o redes wifi sin necesidad de tener cables alrededor.

La pantalla cuenta con un modulo Wifi por separado no integrado pero que es casi invisible al conectarse en la parte inferior de la pantalla.

La pantalla interactiva puede conectarse a redes wifi 2.4Ghz y 5.0Ghz sin problemas. Con este modulo wifi ademas de permitirnos las conexiones a internet wifi nos va a poder proporcionar las funciones avanzadas de proyeccion de señales como de los dispositivos moviles (celulares) como de tablets y lapstos que cuenten con Wifi ( Contamos con un manual especifico de estas funciones).



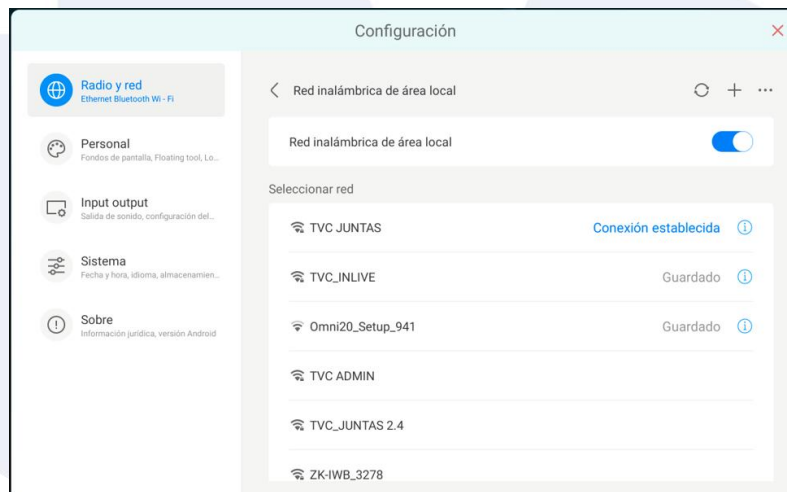
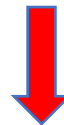
Por medio de USB va conectado quedando firme y asegurado por la forma del compartimiento especial.



Queda oculto a simple vista por la parte inferior..



Al darle un toque al icono de la parte superior nos manda a la pantalla donde podemos seccionar las diferentes conexiones wifi detectadas.



## Conexion HotSpot o punto de acceso

Esta conexion es basicamente la distribucion de señal de internet pero desde la pantalla interactiva, lo cual consta de actuar como un punto de conexion como si fuera un modem o repetidor de señal pero con su propio nombre.



Al precion el icono podremos ver el nombre de la conexion que esta emitiendo y su contraseña , pero tambien nos da opcion de cambiarlas a la que queramos al momento.





