

Manual

Como modificar la contraseña de administrador
del ZKTime.Net

Febrero / 2023



ZKTime.Net Lite



ZKTime.Net 3.0

ZKTime.Net

El **Time.net (Lite/3.0)** es un software para el control de tiempo y asistencia, diseñado para funcionar en conjunto con dispositivos standalone de la marca ZKTeco. Este software se puede administrar con una cuenta de usuario y en ocasiones se llega presentar el detalle que se pierde la contraseña de la misma. En este manual veremos el proceso para conocer o modificar la contraseña de la cuenta de administrador.

Punto importante

Para este proceso es necesario contar con un software de gestión de bases de datos, en este caso se recomienda utilizar el “**SQLite Expert Personal**”

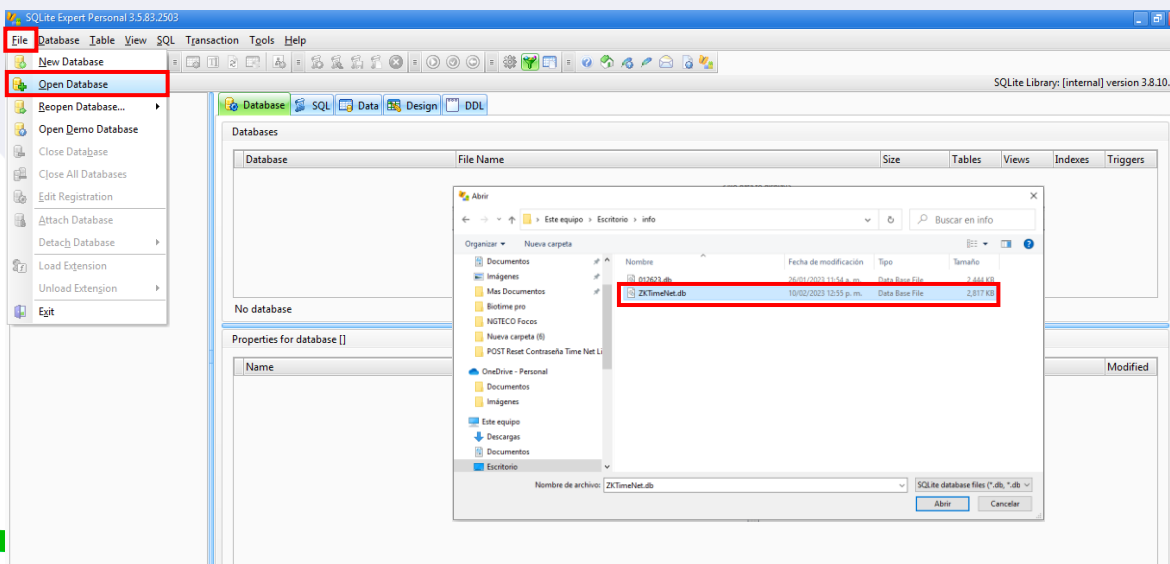


Visualización de la contraseña

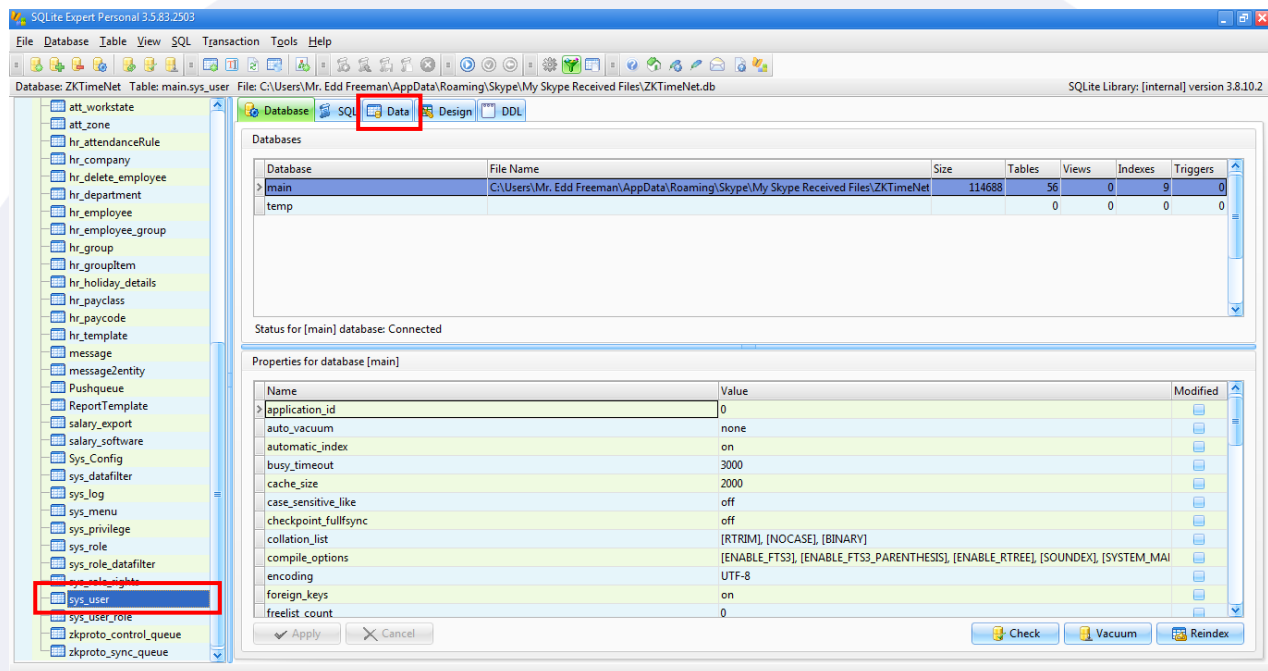
Para hacer el proceso del reset de la contraseña, debemos entrar a la ruta de instalación del software **ZKTime.Net** (*C:\Program Files (x86)\ZKTimeNet*). En esta carpeta localizaremos el archivo de nombre “**ZKTimeNet**” el cual es de tipo de archivo “**Data Base File**”



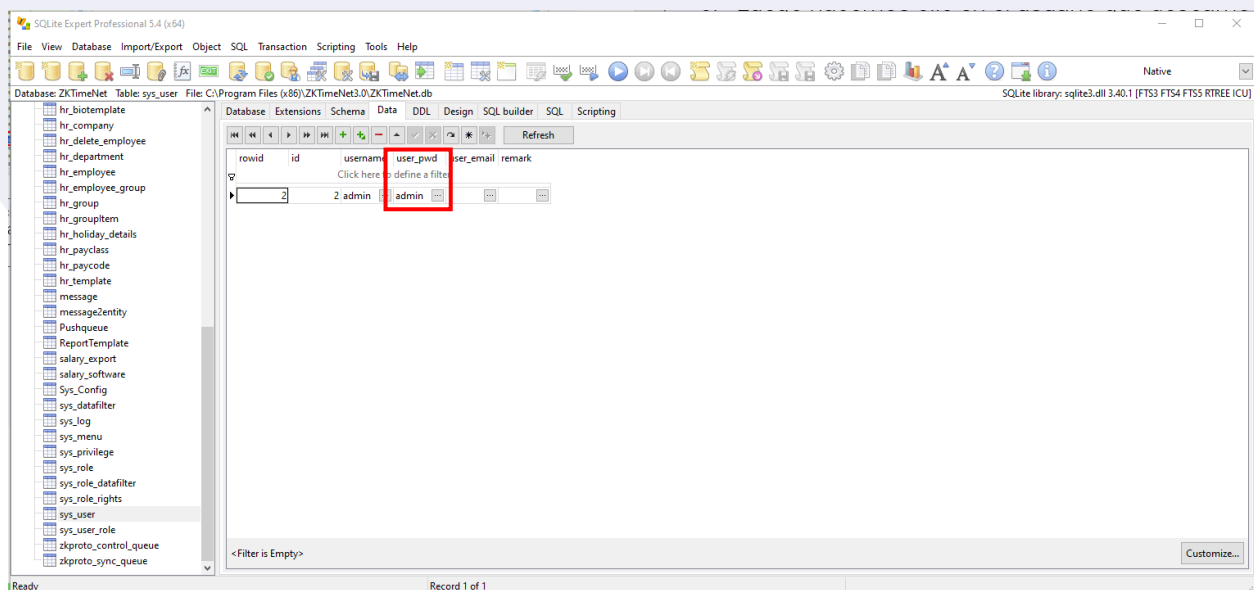
Como siguiente paso debemos abrir el programa “**SQLite Exper Personal**” el cual nos ayudara a poder explorar las tablas que componen la base de datos de nuestro software **ZKTime.Net**. Dentro del software nos dirigiremos a la esquina superior derecha, daremos clic en la opción “**File**”, luego seleccionamos la opción “**Open Database**” y en la ventana emergente, seleccionaremos el archivo de nuestra base de datos.



Al hacer esto, de lado izquierdo aparecerán todas las tablas que contienen la información de nuestra base de datos seleccionada, en este caso buscaremos y seleccionaremos la carpeta de nombre "sys_user", luego daremos clic en la pestaña "Data" que encontraremos de lado derecho.



A continuación, aparecerá la información del usuario administrador del ZKTime.Net, aquí veremos la contraseña actual que tiene dicho administrador, podemos usar esta para ingresar al software o también podremos modificar la contraseña directamente desde el SQLite Expert Personal.



Cambio de la contraseña

Si deseamos cambiar la contraseña, simplemente daremos clic en el botón con los "3 puntos". En la ventana emergente borraremos la contraseña actual y allí mismo escribiremos la nueva contraseña a utilizar y finalizaremos con el botón "OK"

The image illustrates the process of changing a password in the SQLite Expert Professional 5.4 interface. The main window shows the 'sys_user' table with the following data:

rowid	id	username	user_pwd	user_email	remark
2	2	admin	admin		

The 'user_pwd' field for the 'admin' user is highlighted with a red box, and a dropdown menu is visible next to it. A red arrow points to a 'Text Editor: user_pwd' window where the current password 'admin' is displayed. A second red arrow points to the same window where the password has been changed to 'Admin12'. A third red arrow points to the 'OK' button in the text editor, which is highlighted with a red box. Finally, a red arrow points to the main SQLite window where the password has been updated to 'Admin12' in the 'user_pwd' field.

Por último, solo cerramos el SQLite Expert Professional y ahora al ejecutar el ZKTime.Net podremos ingresar con la nueva contraseña asignada al usuario.