

|| Guía de Configuración ||
Paso a Paso Uso del Convertidor

Introducción

Cuando la distancia es un tema fundamental e nuestras instalaciones una de las mejores herramientas que podemos tener a la mano son los convertidores medios, pero ,¿Qué son dichos equipos?

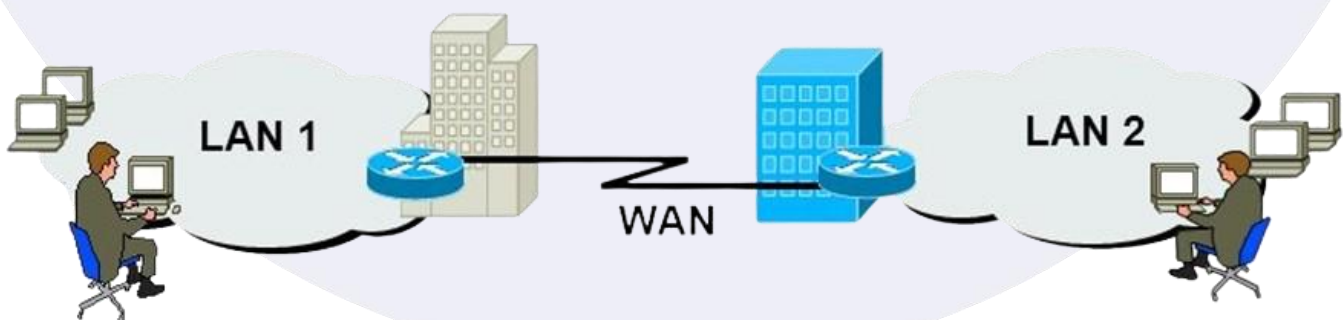
Puntos Importantes

Un convertidor de medios es un dispositivo utilizado en redes de comunicación para convertir el tipo de medio físico que se utiliza para transmitir datos entre dispositivos de red. En otras palabras, su función principal es permitir la interconexión entre equipos que utilizan diferentes tipos de cables o tecnologías de transmisión.

[SBE TECH SBE-MCWDM1F](#)
[Par de convertidor de medios](#)
[WDM Monomodo](#)
[1 puerto RJ45 10/100 a 1 puerto](#)
[SC monomodo](#)
[Enlace hasta 25 km](#)



El propósito de un convertidor de medios es facilitar la integración y extensión de redes de comunicación al permitir que dispositivos con diferentes interfaces puedan comunicarse entre sí. Esto es especialmente útil cuando se desean conectar dispositivos que utilizan diferentes tecnologías o estándares de red, como Ethernet y fibra óptica.

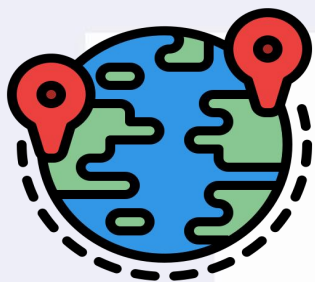


Funciones Principales

Algunas de las situaciones más comunes en las que se emplean los convertidores de medios incluyen:



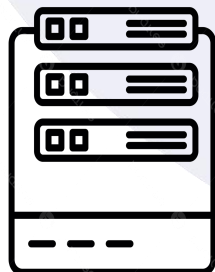
Integración de redes: Si tienes una red que utiliza cableado de cobre (como cable Ethernet) y deseas extenderla utilizando fibra óptica, puedes utilizar un convertidor de medios para facilitar la conexión entre ambos tipos de medios.



Distancias largas: En ocasiones, cuando la distancia entre dos dispositivos es demasiado larga para utilizar un solo tipo de medio de transmisión, se puede utilizar un convertidor de medios para cambiar el tipo de medio a uno más adecuado para la distancia requerida.



Diferentes estándares de red: Si tienes equipos que utilizan diferentes estándares de red (por ejemplo, 10/100 Mbps, 1 Gbps, 10 Gbps), un convertidor de medios puede ayudar a conectarlos y permitir la comunicación entre ellos.



Actualización de infraestructura: Cuando deseas migrar de una tecnología de red a otra (por ejemplo, de cobre a fibra óptica) sin reemplazar todos los dispositivos, los convertidores de medios son útiles para facilitar la transición.

Conexion del Convertidor

El Converter tiene su propia fuente de energia y debe estar al tanto del tipo de conector que tiene el convertidor.



En el video demostrativo se tiene un Switch conectado a una Camara



La conexion que se tiene que hacer es directamente de un puerto del Switch al puerto UTP del Convertidor de Medios (A)



Conexion del Convertidor

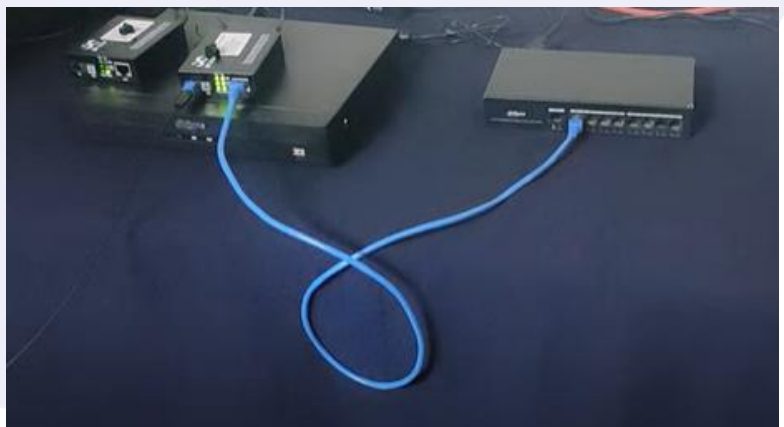
Del otro lado se tiene un NVR,
un Switch y un Convertidor de
Medios (B)



Conectamos la Fibra al otro
Convertidor de medios (B)



Despues se conecta del
puerto UTP del Convertidor
de Medios (B) al 2do Switch



Conexion del Convertidor

Por ultimo conectamos de un puerto del Switch al NVR para que este pueda recibir los datos de la Camara del otro Extremo.



Podemos ver que esta pasando informacion cuando se ven las luces del convertidor encenderse.



Demostramos que si llega la información con este proyector de la cámara.



|| Guía de Configuración ||
Paso a Paso Uso del Convertidor