

# Table of Contents

Guías de Configuraciones > VIVOTEK > Software > VAST 1

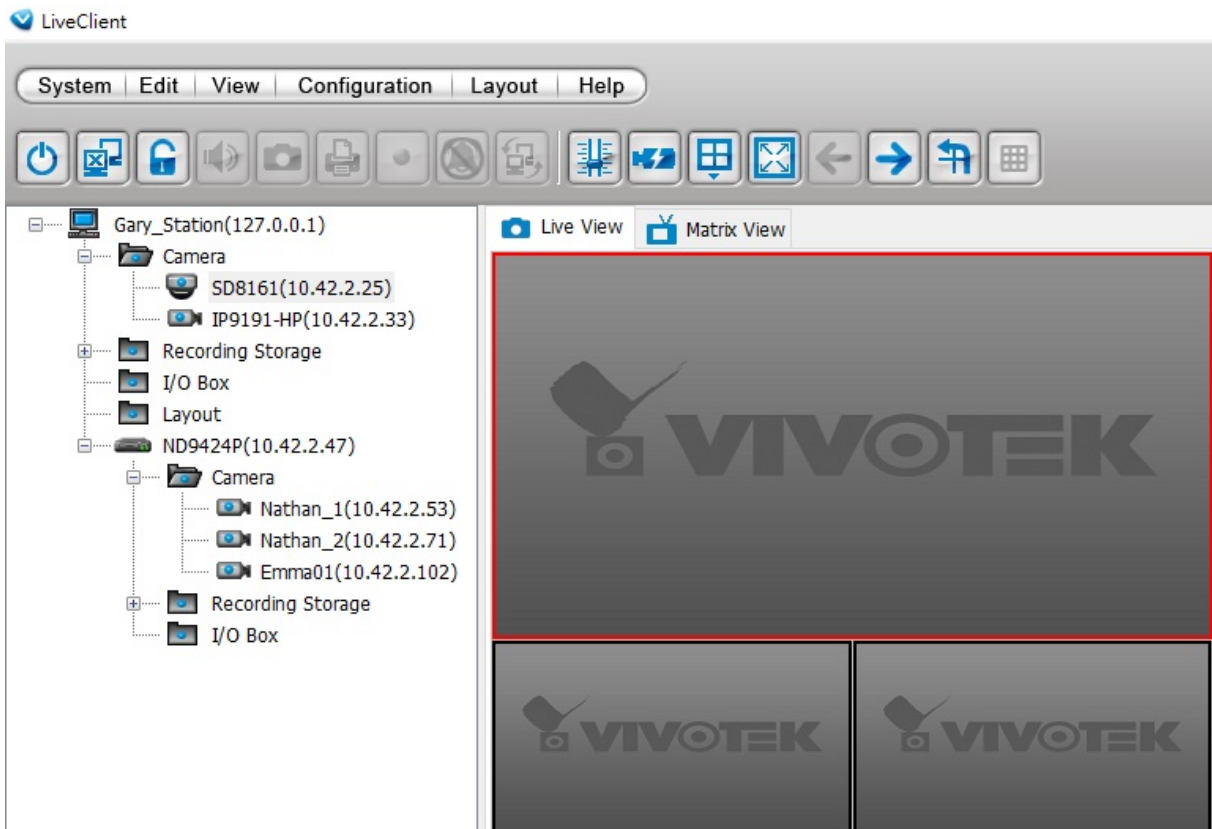
[Privilegios de una cuenta de usuario](#) ..... 2

# Privilegios de una cuenta de usuario

## Privilegios de una cuenta de usuario

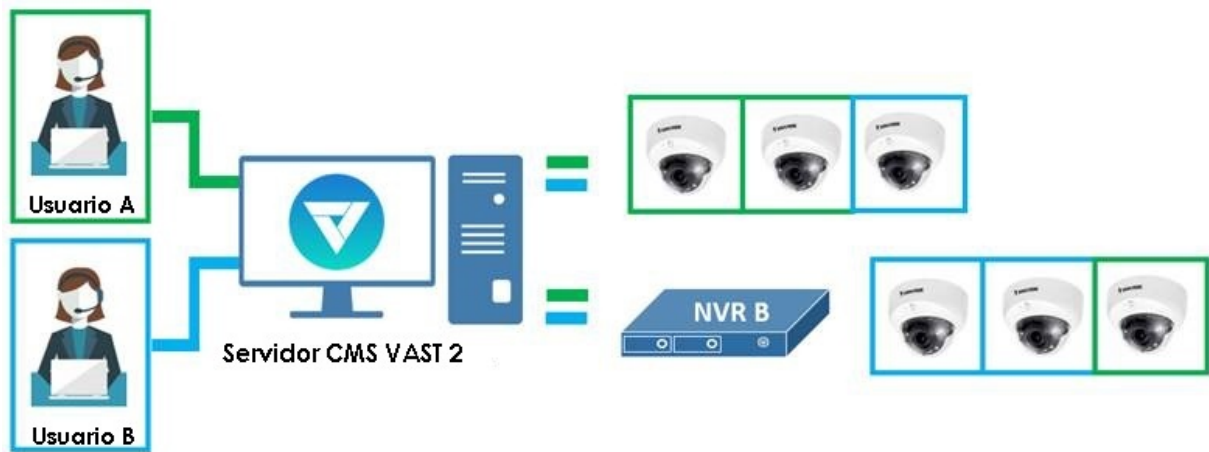
Cómo configurar en VAST 1 los privilegios de una cuenta de usuario para el monitoreo y configuración de cámaras desde una subestación

Este post muestra el procedimiento para la administración de privilegios para una cuenta de usuario en VAST 1.

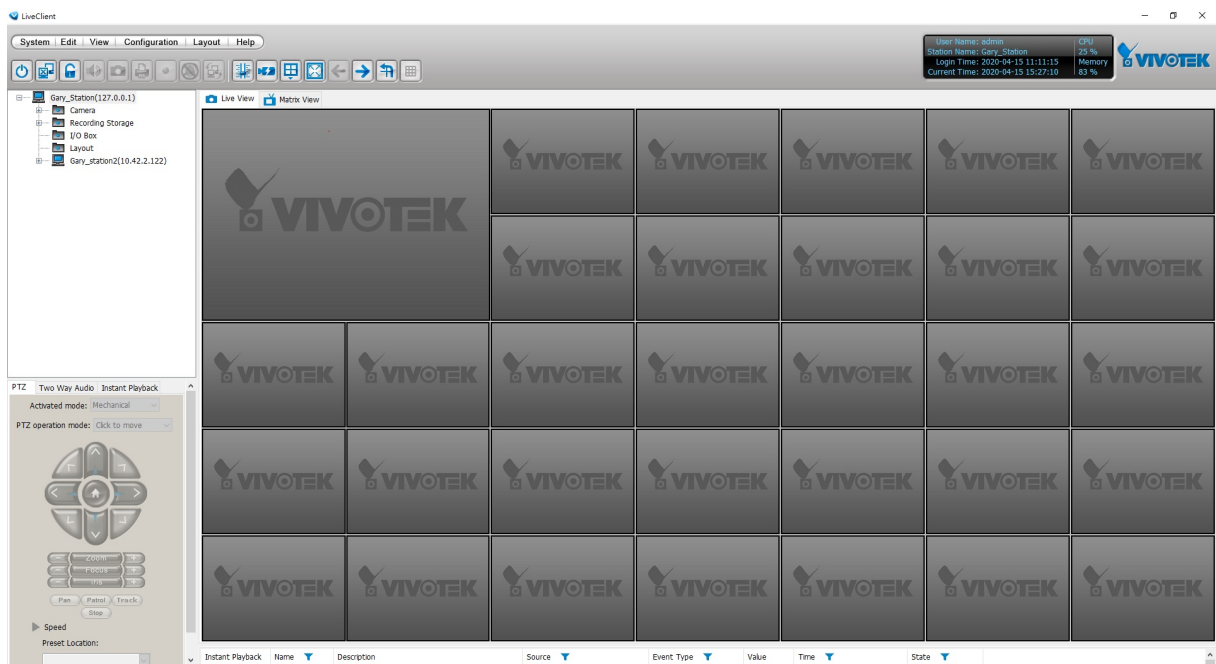


Por ejemplo, hay una estación CMS A y una subestación NVR B con 3 cámaras cada una. Queremos lograr:

- El usuario A puede ver y configurar la cámara 1 y 2 en la estación CMS y la cámara 3 en el NVR B.
- El usuario B puede ver y configurar la cámara 3 en la estación CMS y la cámara 1 y 2 en el NVR B.



A. Abra LiveClient e inicie sesión con la cuenta de administrador.



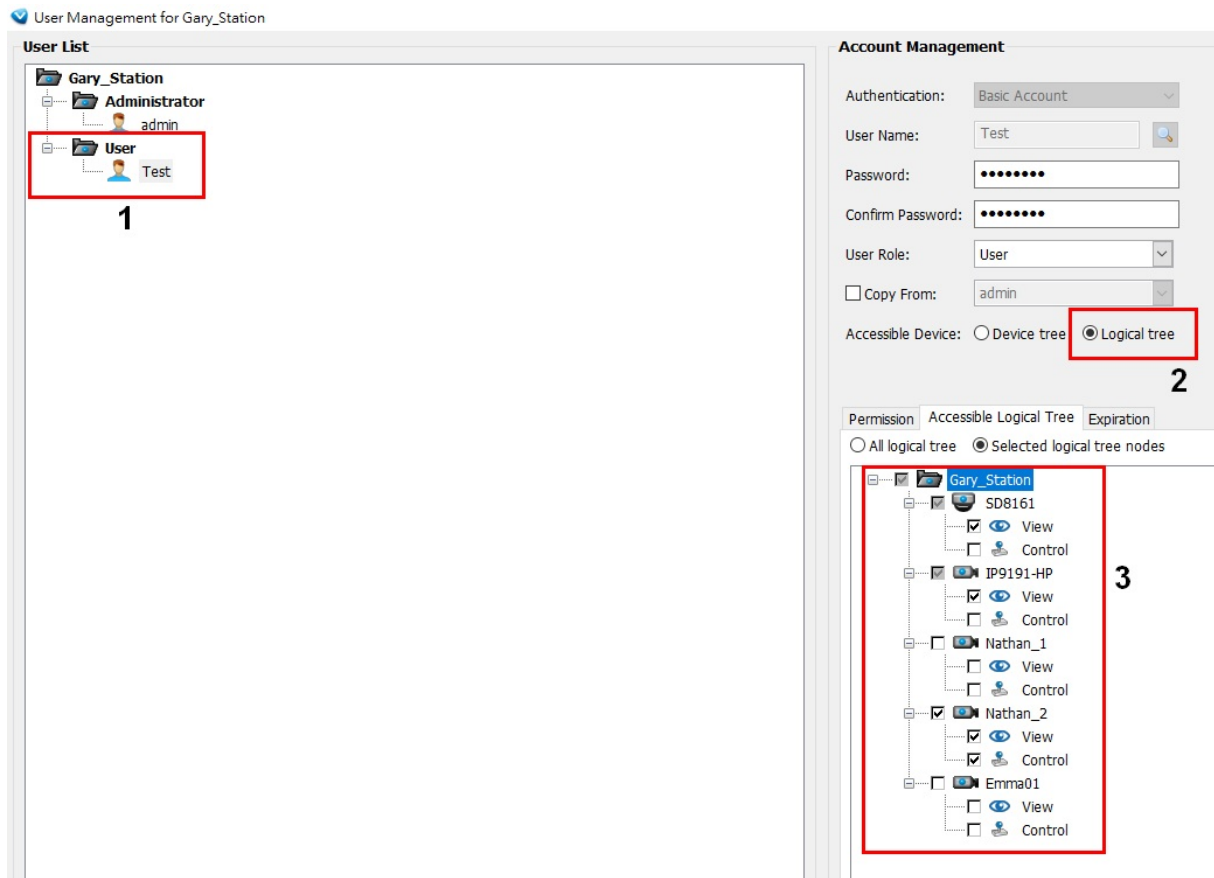
B. Vaya a "Configuración -> Gestión de vista de árbol lógico".

1. Verifique que aparezcan las cámaras en la lista de dispositivos.
2. Agregue las cámaras a la lista del árbol lógico.



C. Vaya a "Configuración -> Gestión de usuarios".

1. Cree una cuenta de usuario.
2. Elija el árbol lógico.
3. Configure los privilegios de acceso de las cámaras para el usuario.



D. Inicie sesión en la "Cuenta de prueba", verifique si el resultado es correcto.

