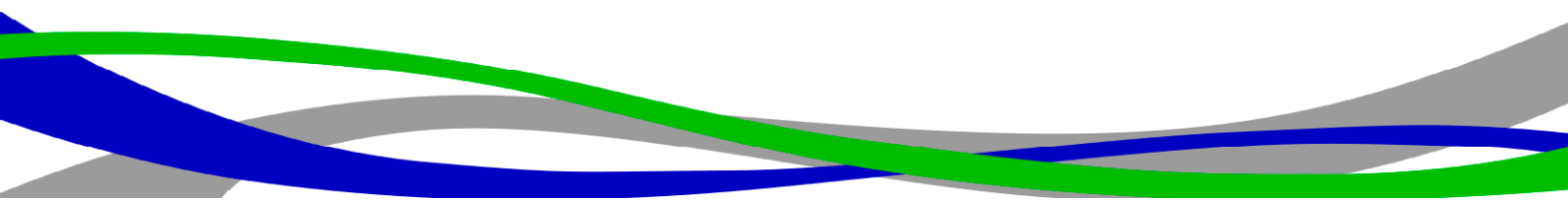


Manual de configuración AJAX: Agregar Sirena cableada por medio de Relay



Configuración y diagrama de conexión para integración de Relay ajax

AJAX Relay



Introducción o descripción de la configuración a realizar


Agregar relevador a aplicativo y configurar escenario de alarma para integrar una sirena cableada. Relay de pulso seco


Proceso para agregar el Relay en aplicativo

Agregar el dispositivo

1. Apartado Dispositivos
2. Añadir dispositivo
3. Agregamos nombre y escaneamos QR
4. Al pasar al temporizador oprimimos el botón del Relay para encenderlo y lo detecte

Creación de escenarios

Seleccionamos el dispositivo > ingresamos a configuraciones  > Escenarios > Añadir Escenario > Por alarma > Seleccionar los equipos que se requieren vincular al escenario

Seleccionamos el dispositivo > ingresamos a configuraciones  > Escenarios > Añadir Escenario > Al armar/desarmar > apagar el relay

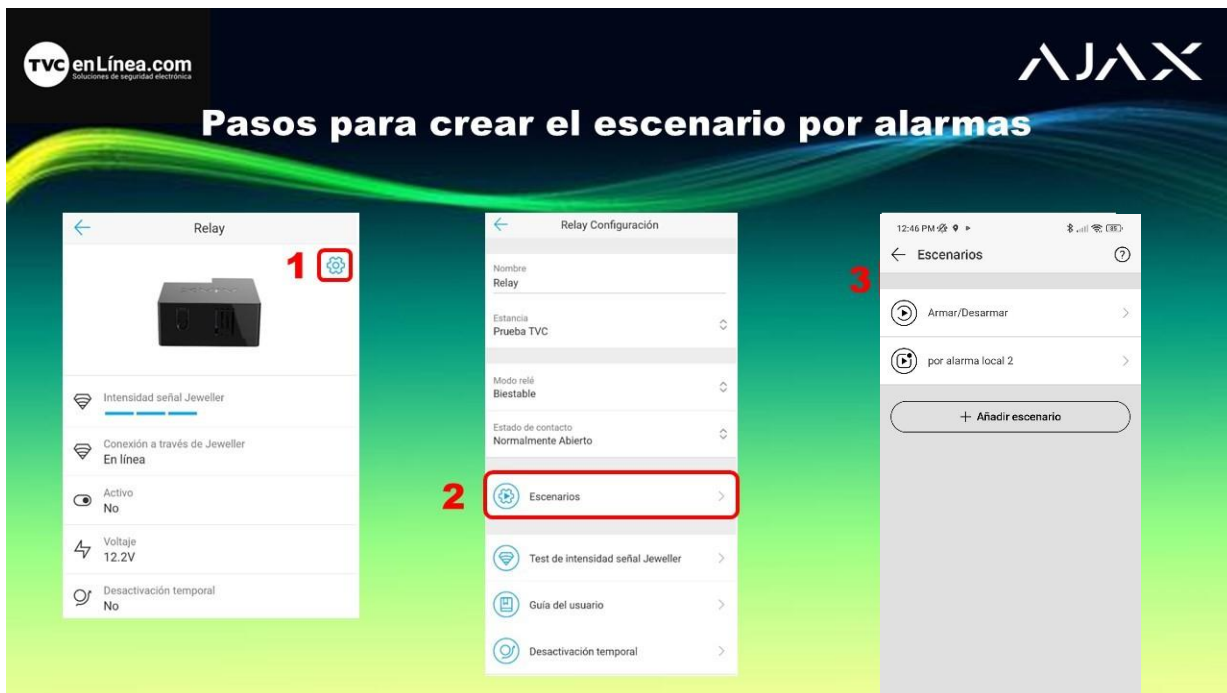
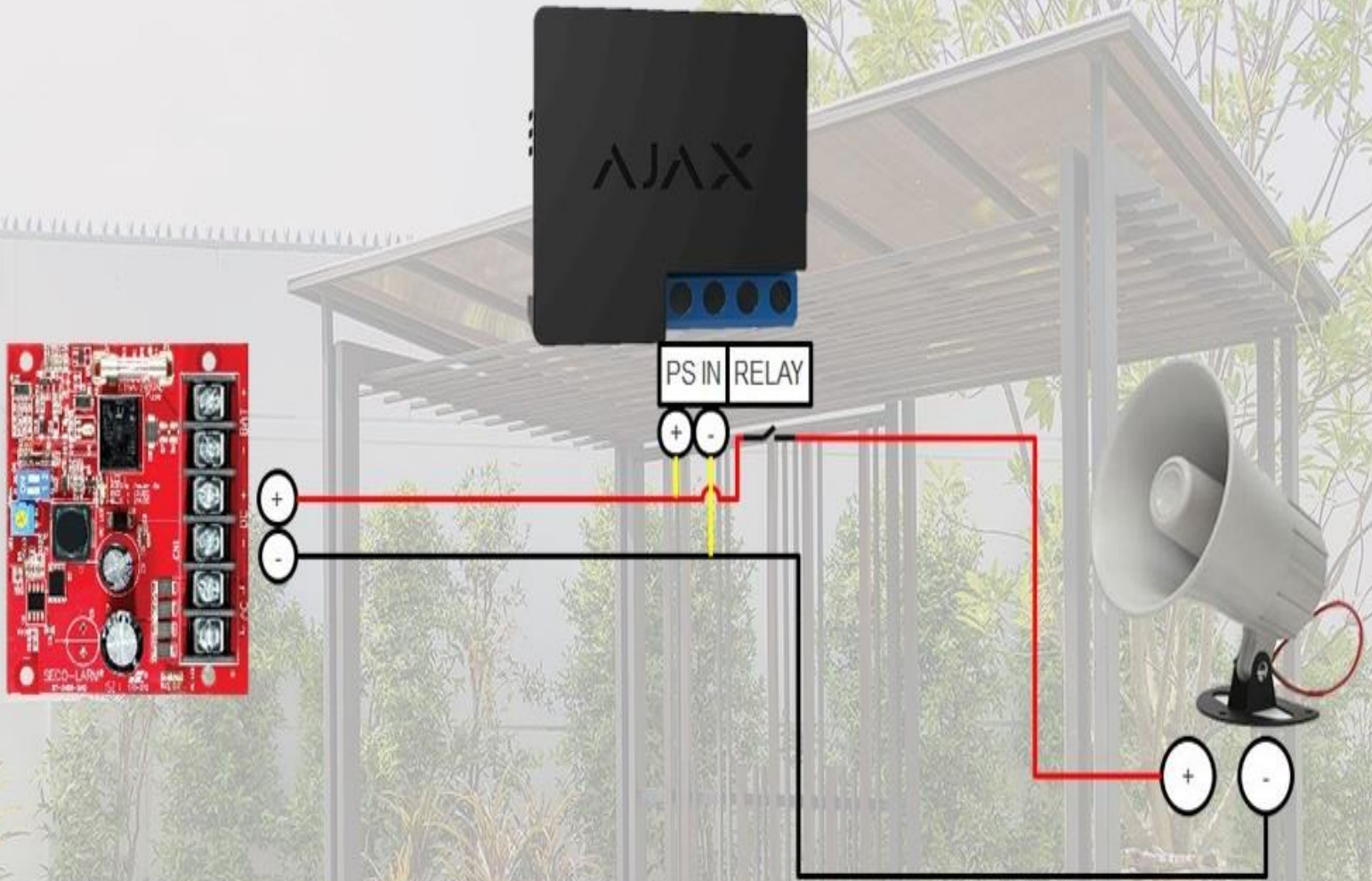


Diagrama de conexión



AJX1200003



SEC1220005