

Table of Contents

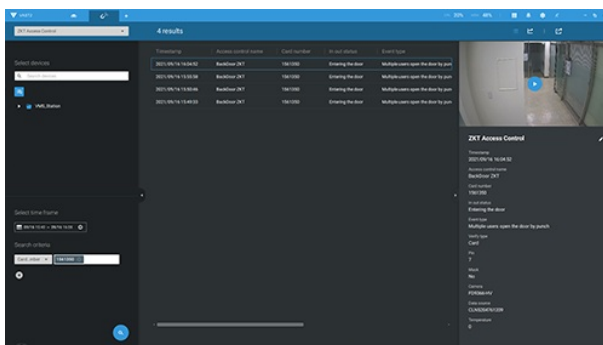
Guías de Configuraciones > VIVOTEK > Software > VAST 2

[Visualización de eventos Control de acceso de terceros “ZKTeco” en VAST 2](#) 2

Visualización de eventos Control de acceso de terceros “ZKTeco” en VAST 2

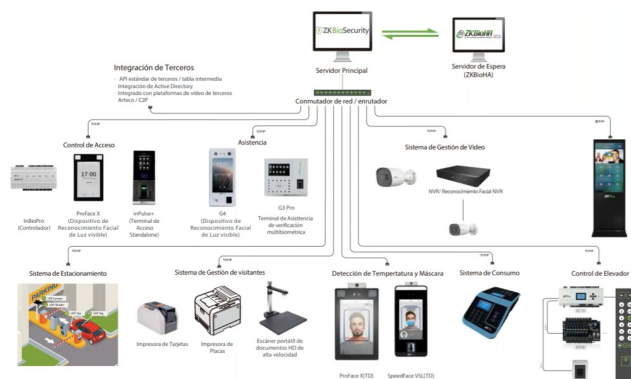
Visualización de eventos Control de acceso de terceros “ZKTeco” en VAST 2

VAST 2 ahora añade nuevas soluciones de control de acceso con la integración de un socio externo: SOYAL. Las soluciones de control de acceso proporcionan operaciones sencillas y eficaces a través de la función Data Magnet para una protección completa en escenarios altamente críticos de seguridad. Los usuarios pueden elegir un tercer socio, CHYU o SOYAL, según sus requisitos. En consecuencia, los eventos de control de acceso podrán visualizarse y asociarse con clips de video relacionados para administrar fácilmente los datos detallados de los visitantes.



ZKT – Control de Acceso

- **SpeedfaceV4L**
 - Palma
 - Rostro
 - Lectura de tarjeta (RFID)
 - Código QR solo numéricos
 - Función intercom
- **Speedface H5**
 - Todo lo anterior + Huella digital
- **SpeedfaceV5LP**
 - Todo lo anterior
- **SpeedfaceV5LTI**
 - Todo lo anterior quitando Lectura de tarjeta RFID y agregando Temperatura



Nota: Todos los modelos de ZKT que compartan el mismo SDK de los modelos enlistados pueden ser integrados a VAST2

¿Qué necesita para tener un sistema de videovigilancia con VAST 2?

- **VMS VAST 2** (Incluye 32 canales gratuitos para agregar cámaras VIVOTEK).

- [Licencia 1 canal extra](#) despues de los 32 gratuitos en VAST 2 o para agregar cualquier cámara de otras marcas mediante ONVIF o RTSP.
- [Licencia datamagnet](#) para gestionar 1 dispositivo de control de acceso en VAST 2

Control de acceso ZKTeco compatible

- ZKTECO [SpeedFaceV4LAC](#) - Terminal de Control de Acceso Interior
- ZKTECO [SpeedFaceV4LTA](#) - Control de Acceso y Asistencia Facial Visible Light
- ZKTECO [SpeedfaceH5L](#) - Terminal de Control de Acceso y Asistencia
- ZKTECO [SPEEDFACEV5LTI](#) -Terminal de Reconocimiento Facial / Palma / Huella
- ZKTECO [SPEEDFACEV5](#) - Terminal de Control De Acceso con Reconocimiento Facial
- ZKTECO [SPEEDFACEV5LTD](#) - Terminal de Control de Acceso y Asistencia de Reconocimiento Facial y Palma
- ZKTECO [SPEEDFACEV5LP](#) - Control de Acceso y Asistencia Facial Visible Light

