

Table of Contents

Guías de Configuraciones > VIVOTEK > App móvil

[iViewer: Cómo agregar cámaras a la app iViewer de VIVOTEK](#) 2

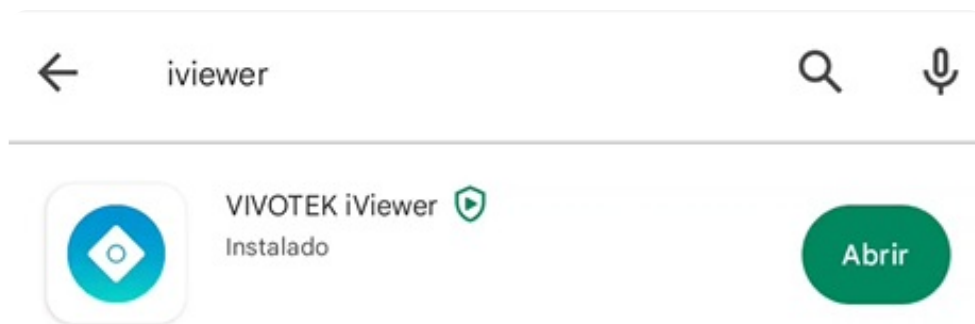
iViewer: Cómo agregar cámaras a la app iViewer de VIVOTEK

Cómo agregar cámaras a la app iViewer de VIVOTEK

En este post te mostraremos paso a paso cómo agregar cámaras VIVOTEK a la aplicación iViewer y poder visualizarlas de manera remota.

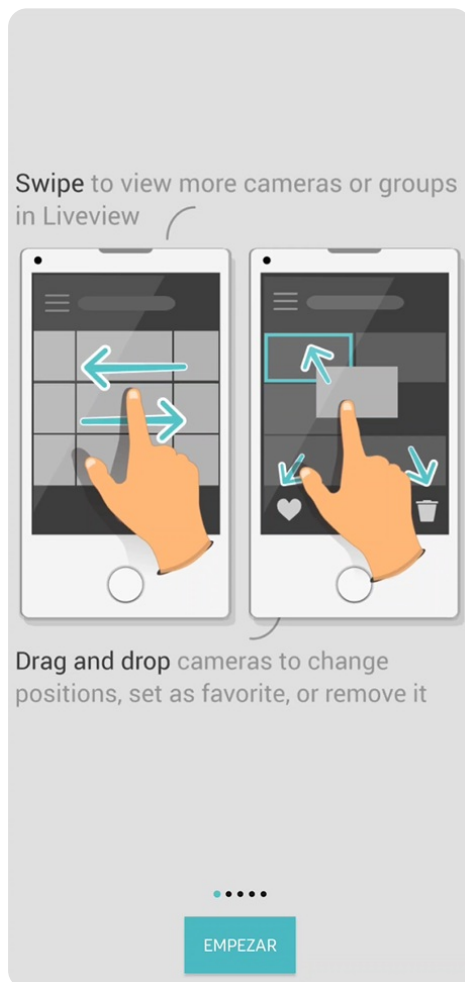
DESCARGA

La aplicación iViewer de VIVOTEK se encuentra disponible de manera gratuita en cualquiera de las plataformas de tienda de aplicaciones tanto en Google Play y en App Store.



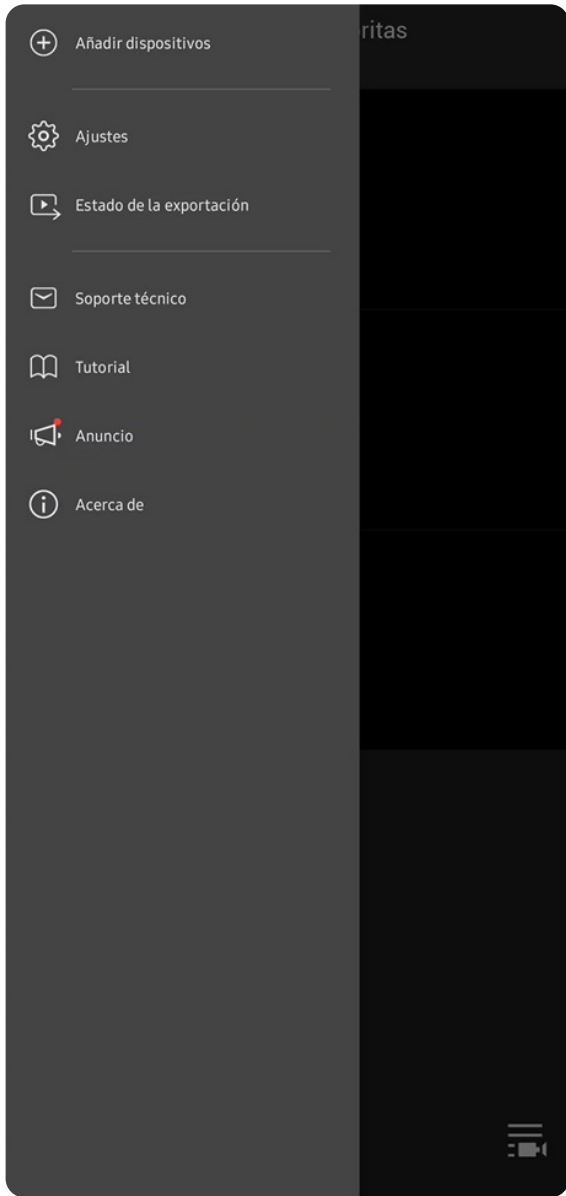
INICIO

Una vez que hayamos descargado la aplicación y se ha instalado de manera correcta en el dispositivo móvil, presionamos el botón de "Abrir". Posterior a eso nos mostrará una pantalla como la siguiente y presionamos en el botón de "Empezar".



BÚSQUEDA DE DISPOSITIVOS

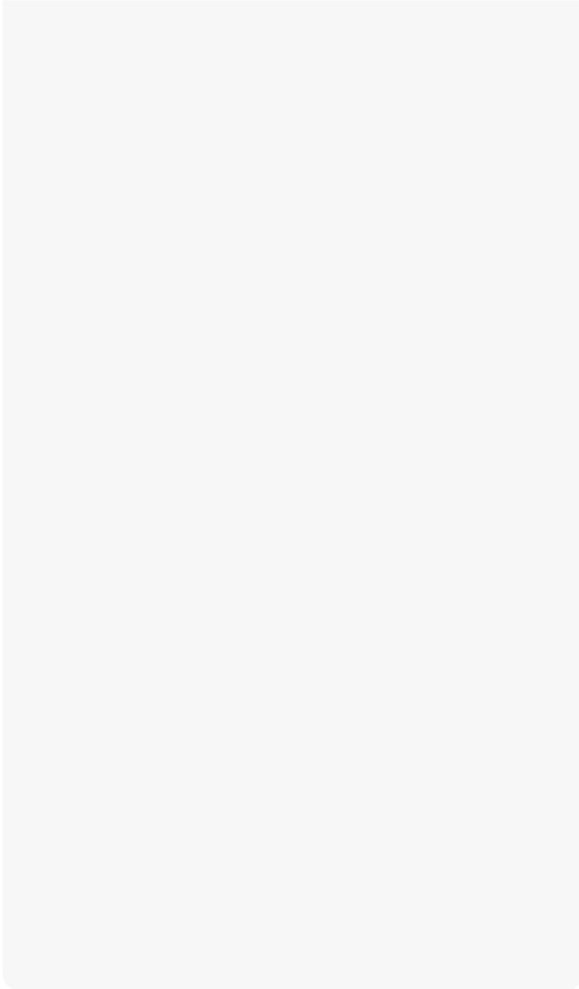
Una vez iniciada la aplicación, abrimos el menú de opciones situado en la parte superior izquierda y presionamos el botón de "Añadir dispositivos". Después presionamos la opción de "Añadir de la lista" y esperamos un momento mientras la aplicación realiza la búsqueda de los dispositivos en la red a la cual nos encontremos conectados.



Añadir dispositivos

Añadir de la lista >

Añadir dispositivos manualmente >



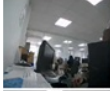






SELECCIÓN DE DISPOSITIVOS Y VISUALIZACIÓN EN VIVO

Una vez que la aplicación terminó de realizar la búsqueda de dispositivos, se desplegará una lista de la cual seleccionaremos los que necesitamos visualizar de manera remota. Después de seleccionar en la casilla de la derecha los dispositivos, presionaremos el botón de "+" que se encuentra en la parte inferior de la pantalla. Y de esta manera es como realizamos el proceso para agregar cámaras a esta aplicación iViewer de VIVOTEK.

Añadir disposi...

Añadir todo

	FD9380-H 10.2.4.149	<input checked="" type="checkbox"/>
	IB9388-HT 10.2.4.150	<input checked="" type="checkbox"/>
	RX9502 10.2.4.143	<input type="checkbox"/>
	VAST 10.2.4.34	<input type="checkbox"/>
	VSS 10.2.4.60	<input type="checkbox"/>

+ ²

