

Предупреждение о безопасности

Nodegrid обеспечивает расширенный доступ к устройствам, подключенным к данному оборудованию. Следовательно, необходимо соблюдать осторожность во избежание нарушения инструкций, касающихся безопасности.

Заводской комплект настроек для данного оборудования подразумевает, что:

- протоколы DHCP, SSHv2, HTTPS ВКЛЮЧЕНЫ;
- все последовательные порты ОТКЛЮЧЕНЫ;
- Ethernet, USB и порты последовательной консоли ВКЛЮЧЕНЫ;
- один пользователь по умолчанию настроен со следующим паролем:

– **admin – admin**

Примечание.

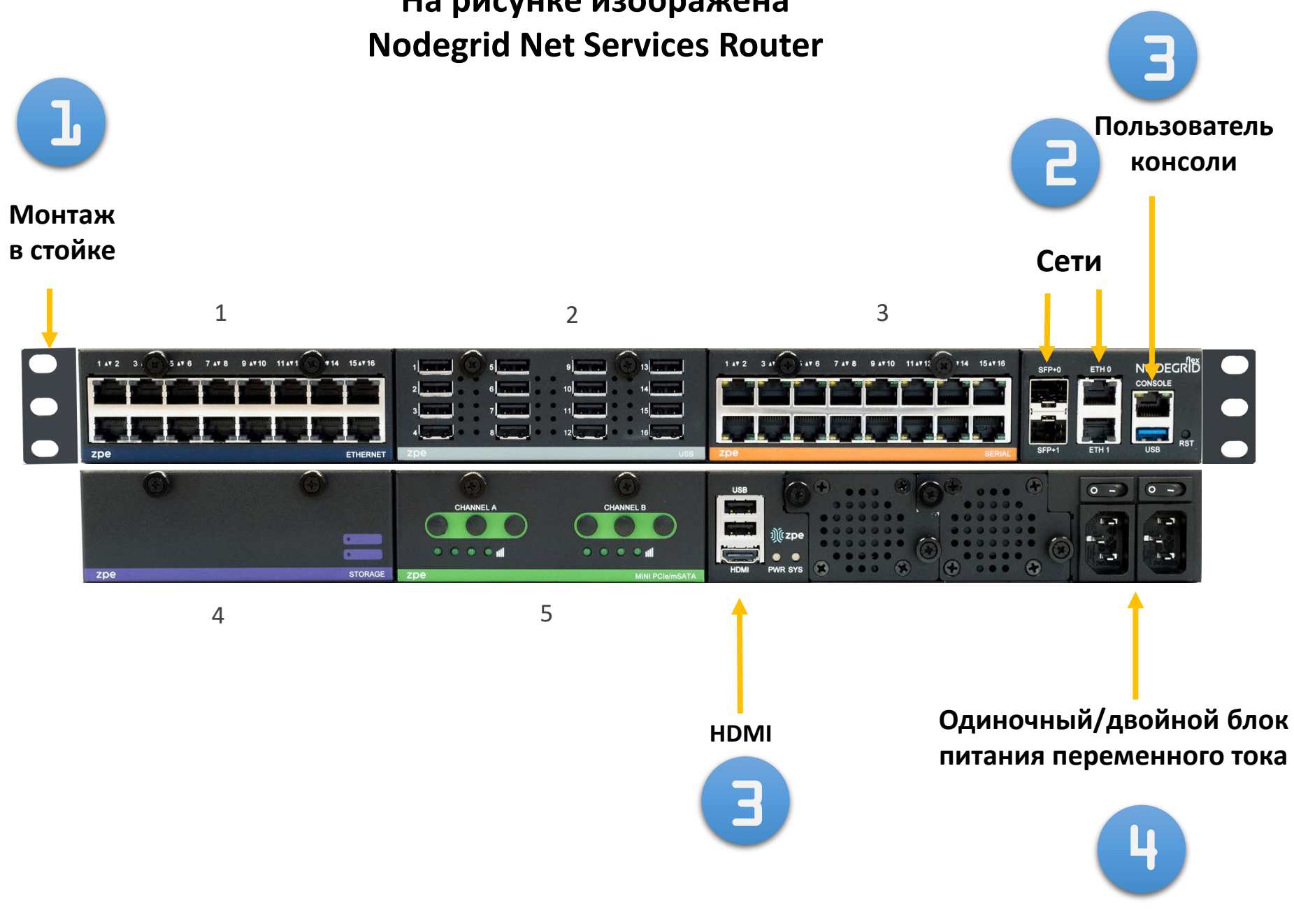
Привилегированный доступ к оболочке возможен только из порта консоли.

Компания ZPE настаивает на смене пароля после первого входа в систему в качестве привилегированного пользователя или администратора. Компания ZPE рекомендует тщательно выполнить настройки безопасности сразу же после первоначальной наладки системы.

Обращайтесь к полному «Руководству пользователя NSR» за дополнительной информацией о настройках безопасности.

Пожалуйста, ознакомьтесь с информацией по безопасности NSR перед установкой.

На рисунке изображена Nodegrid Net Services Router



1. Монтаж устройств ZPE в стойку
О монтаже устройств в стойку подробно рассказано в «Руководстве пользователя NSR».

2. Подключение к сети
Подсоедините рекомендованный компанией ZPE кабель CAT 5e или CAT 6 от порта 10/100/1000BaseT к вашей сети. Можно подключаться к любому сетевому порту или к обоим портам сразу в целях резервирования.

3. Подключение к порту последовательной консоли
С помощью адаптера консоли RJ-45 подключите терминал или рабочую станцию к порту последовательной консоли на NSR. Консоль NSR будет настроена с помощью терминала или его эмулятора со следующими параметрами сеанса: 115, 200, 8, N и 1, без контроля потока.

Примечание. Все оставшиеся этапы конфигурации необходимо выполнить вручную при первой настройке консоли NSR.

4. Подключение кабелей питания и включение NSR
Подсоедините кабель питания устройства к источнику питания. Включите выключатель питания.

Чтобы скачать информацию самостоятельно, перейдите по ссылке:

www.zpesystems.com/docs

Приведенные ниже инструкции помогут вам установить NSR. За помощью обращайтесь в отдел технической поддержки компании ZPE.

5. Настройка параметров сети

Примечание. Если вы работаете в среде DHCP, пропустите этот пункт и переходите к **шагу 6**. DHCP — это IP-конфигурация, принятая по умолчанию. Если сервер DHCP недоступен, войдите на последовательную консоль Nodegrid с использованием учетных данных **admin** (при первом входе в систему будет предложено сменить логин) и настройте статический IP-адрес с помощью инструкций интерфейса командной строки (CLI) следующим образом:

```
[admin@nodegrid /]# cd
settings/network_interfaces/eth0/
[admin@nodegrid eth0]# set ipv4_mode=static
[admin@nodegrid eth0]# set ipv4_address=10.0.0.10
ipv4_mask=255.255.255.0 ipv4_gateway=10.0.0.1
[admin@nodegrid eth0]# show
interface: eth0
mac address: 08:00:27:c4:cf:e5
status = enabled
ipv4_mode = static
ipv4_address = 10.0.0.10
ipv4_mask = 255.255.255.0
ipv4_gateway = 10.0.0.1
ipv6_mode = no_ipv6_address
[admin@nodegrid eth0]# commit
[admin@nodegrid eth0]# exit
```

Подключитесь к порту консоли NSR. Для изменения пароля привилегированного пользователя войдите в систему на правах привилегированного пользователя

6. Настройка последовательных устройств, сетевых устройств и устройств USB

Примечание. Если ваш сервер DHCP недоступен или испытывает перебои в работе, консоль NSR будет видна в сети под адресом **192.168.160.10**.

Примечание. Для проверки текущего IP-адреса нужно подключиться к порту консоли NSR нажимать клавишу **Enter** при появлении приглашения на ввод кода доступа до тех пор, пока не появится IP-адрес.

Чтобы впервые настроить консоль NSR серии T по сети:

a) Откройте браузер (HTTP/S) и укажите IP-адрес консоли в адресном поле. Или начните сеанс SSH по IP-адресу вашей консоли NSR.

b) Войдите в консоль NSR на правах администратора (**admin**). Во время первого входа в систему от вас потребуют сменить пароль.

Настройте опции системы, как указано ниже.

Шаг 1. Безопасность

Вкладка услуг обеспечения безопасности: Выберите нужные сервисы, криптографические протоколы и уровни шифронаборов. По окончании нажмите кнопку *Save* (Сохранить).

Шаг 2. Сеть

Вкладка сетевых настроек: Установите требуемые параметры сети и интерфейсов. Нажмите кнопку *Save* (Сохранить) для каждого из подменю.

Шаг 3. Порты

Вкладка управляемых устройств: Поставьте отметки в полях порта локальной последовательной консоли и нажмите кнопку *Edit* (Изменить). Укажите предпочтения и по окончании нажмите кнопку *Save* (Сохранить).

Шаг 4. Смена пароля администратора

В любое время вы можете нажать на ссылку login@domain.com в верхнем правом углу экрана и нажать на опцию *Change Password* (Сменить пароль), чтобы изменить системный пароль.

Примечание. Подключитесь к порту консоли NSR. Для изменения пароля привилегированного пользователя войдите в систему на правах привилегированного пользователя.

Поздравляем!

Ваша Nodegrid сконфигурирована и готова принимать пользователей и работать с подключениями к своим портам.

7. Дополнительные настройки

Примечание. Рекомендуем вам настроить **новую** учетную запись администратора (в группе *admin* со всеми привилегиями) и использовать ее вместо принятой по умолчанию учетной записи *admin*.

Добавление новых пользователей

Выберите вкладку *Security* (Безопасность), *Local Accounts* (Местные учетные записи), *Add* (Добавить), настройте нужные опции, затем нажмите кнопку *Save* (Сохранить).

Предупреждения и вход в систему

Настройте рассылку предупреждений по СМС, электронной почте и (или) по протоколу SNMP.

Питание

Контролируйте подключенные к сети шины устройств распределения питания, а также серверы, сети и устройства хранения данных.

Дополнительные опции настройки, вопросы и ответы, а также подсказки приведены в «Руководстве пользователя NSR».

8. Получение обновлений

Чтобы автоматически получать будущие обновления встроенного ПО и технической информации, зарегистрируйтесь по следующему адресу: www.zpesystems.com/loop/