

### 보안 유의사항

Nodegrid Net Services Router 은 본 장비에 연결되는 모든 장치들에 대하여 총체적인 접근을 허용합니다. 이에 따라 귀사의 보안 정책에 부합할 수 있도록 조치가 필요합니다.

공장 출하 시 본 장비는 하기의 설정값으로 출고됩니다:

- DHCP, SSHv2, HTTPS – 활성화
- All Serial ports – 비활성
- Ethernet, USB and Serial Console Ports – 활성화
- 고정 사용자 ID 및 비밀번호:

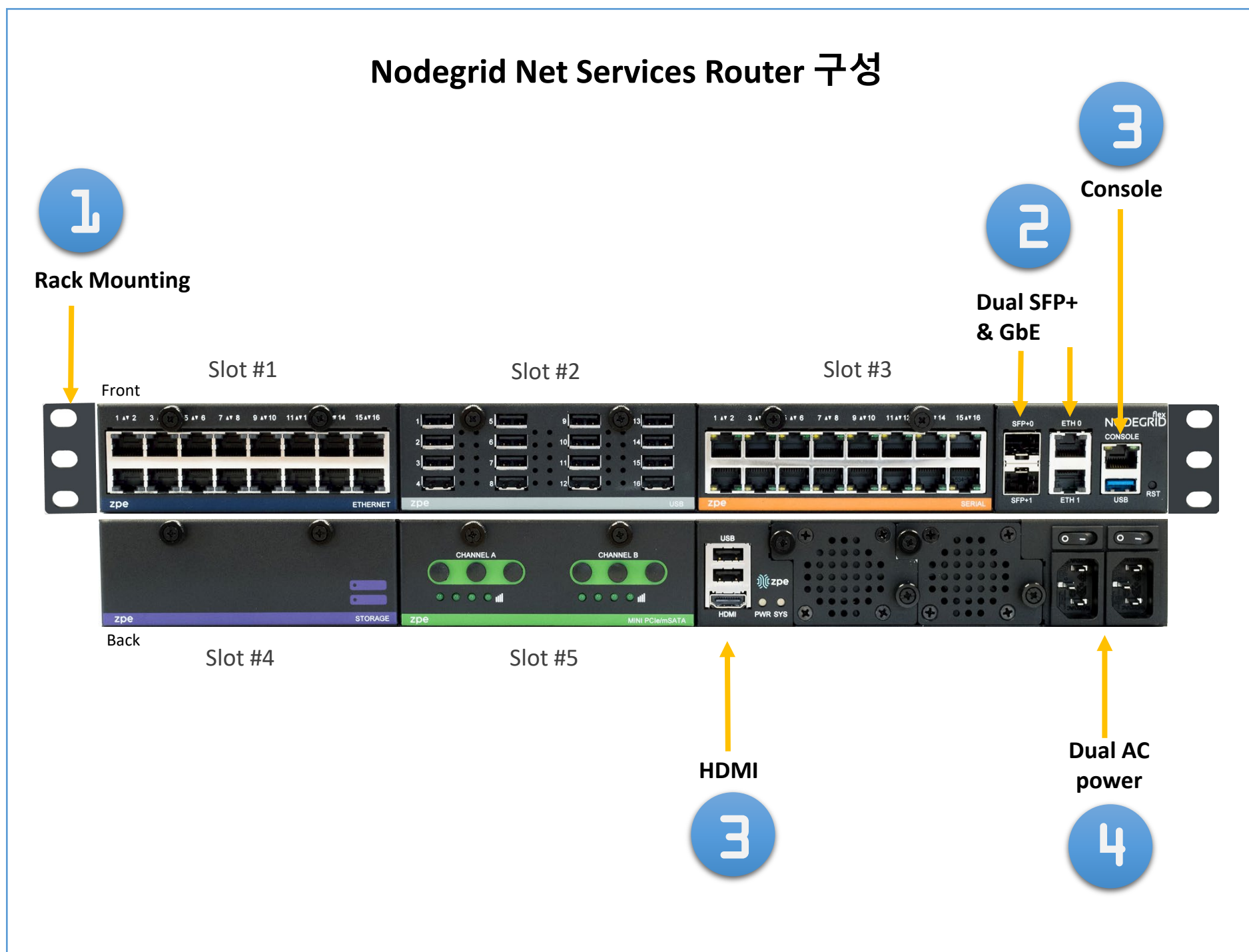
– admin – admin

Note: 셸으로의 루트 접근은 콘솔 포트를 통해서만 가능합니다.

admin 사용자 정보로 처음으로 로그인한 후 비밀번호를 변경해야 합니다. 또한 초기 설정 후 보안 설정 작업을 진행하는 것을 권장합니다. 보안 설정에 관한 보다 많은 정보를 보시려면 Nodegrid Manual 를 참고하여 주십시오.

설치하기 전에 NSR 안전 정보를 참조하십시오.

### Nodegrid Net Services Router 구성



#### 1 NSR 기기의 랙 마운트

랙 마운트를 위한 구체적인 사항을 확인하시려면 Nodegrid Manual 를 참고하여 주십시오.

#### 2 네트워크 연결

10/100/1000BaseT 포트의 ZPE 권장 CAT 5e 혹은 CAT 6 케이블을 네트워크에 연결하여 주십시오. 이중화를 위해 네트워크 포트 중 하나 또는 모두에 연결하실 수 있습니다.

매뉴얼은 홈페이지에서 다운로드 가능합니다.

[docs.zpesystems.com](http://docs.zpesystems.com)

하기의 설명은 NSR 설치를 위한 지침입니다.

For 더 도움이 필요하신 경우 ZPE 기술 지원팀에 연락하십시오.

#### 3 시리얼 콘솔 포트에 연결

RJ-45 콘솔 아답터를 사용하여 터미널 또는 컴퓨터를 NSR의 시리얼 콘솔 포트에 연결하여 주십시오. NSR는 흐름 제어없이 세션 설정이 115,200, 8, N 및 1 인 터미널 또는 터미널 에뮬레이터를 사용하여 구성됩니다.

**참고:** 남아있는 모든 수동 설정 단계는 NSR를 처음으로 구성 할 시 필요합니다.

#### 4 전원케이블(들) 연결 및 NSR 구동

전원 케이블을 기기와 전원공급지(들)에 연결하여 주십시오. 전원 스위치(들)를 켜 주십시오.

## Nodegrid Net Services Router 시작하기

## 5 네트워크 매개 변수 구성

**참고:** DHCP 환경이 있는 경우 6로 건너 뛰십시오. DHCP가 기본 IP 구성입니다. DHCP 서버를 사용할 수 없는 경우 **admin 자격 증명** (최초 로그인 시 암호를 변경해야 함) 을 사용하여 Nodegrid Net Services Router에 로그인하신 후 다음과 같이 CLI 명령을 사용하여 고정 IP 주소를 구성하십시오 :

```
[admin@nodegrid /]# cd
settings/network_interfaces/eth0/
[admin@nodegrid eth0]# set ipv4_mode=static
[admin@nodegrid eth0]# set
ipv4_address=10.0.0.10
ipv4_mask=255.255.255.0
ipv4_gateway=10.0.0.1
[admin@nodegrid eth0]# show
interface: eth0
mac address: 08:00:27:c4:cf:e5
status = enabled
ipv4_mode = static
ipv4_address = 10.0.0.10
ipv4_mask = 255.255.255.0
ipv4_gateway = 10.0.0.1
ipv6_mode = no_ipv6_address
[admin@nodegrid eth0]# commit
[admin@nodegrid eth0]# exit
```

Connect to the NSR console port. Login as root to change the root password

## 6 시리얼, 네트워크 및 USB 기기 확인

**참고:** NSR는 DHCP 서버가 고장 나거나 사용할 수 없는 경우 **192.168.160.10** 의 네트워크를 통하여 응답합니다.

**참고:** 현재 IP 주소를 확인하시려면 NSR 콘솔 포트에 연결하신 후 IP 주소가 나타날 때까지 로그인 프롬프트에서 **Enter** 키를 누릅니다.

네트워크를 통하여 NSR T-Series를 처음 구성하시려면 :

a) 웹 브라우저 (HTTP / S)를 켜시고 IP 주소를 주소창에 입력하십시오. 혹은 NSR의 IP 주소로 SSH 세션을 시작하십시오.

b) **관리자모드**로 NSR에 로그인하십시오. 첫 번째 로그인 시 비밀번호를 변경하셔야 합니다.

귀하의 시스템의 보안 옵션을 설정하시려면 하기의 단계를 진행하여 주십시오.

### 1 단계 - 보안

보안 서비스 탭 : 원하는 서비스, 암호화 프로토콜 및 암호 제품군 수준을 선택하십시오. 완료되면 **저장**을 클릭하십시오.

### 2 단계 - 네트워크

네트워크 설정 탭 : 원하는 네트워크 및 인터페이스 매개 변수를 설정하십시오. 각 하위 메뉴에 대해 **저장**을 클릭하십시오.

### 3 단계 - 연결 포트군

장치 관리 탭 : 로컬 직렬 콘솔 포트 확인란을 선택하고 "편집"을 클릭하십시오. 기본 설정을 지정하고 완료되면 **저장**을 클릭하십시오.

### 4 단계 - Change Admin Password

언제든지 화면의 오른쪽 상단에 있는 login@domain.com을 클릭하고 "암호 변경"을 클릭하여 시스템 암호를 변경하십시오.

**참고:** NSR 콘솔 포트에 연결하십시오. root로 로그인하여 루트 암호를 변경하십시오.

## 축하합니다!

Your Nodegrid Net Services Router is now configured and ready to accept users and connections to its ports.

## 7 추가 구성

**참고:** 새 관리자 계정 (모든 권한을 가진 관리 그룹)을 설정하신 후 기본 관리자 계정 대신 **새 계정**의 사용을 권장합니다.

### 새 사용자 추가

보안 탭, 로컬 계정, 추가, 옵션 설정, **저장**을 클릭하십시오.

### 알림 및 기록

이메일, SMS 및 / 또는 SNMP로 알림을 설정하고 보냅니다.

### 전원

네트워크에 연결된 PDU 전원 스트립과 서버, 네트워크 및 저장 장치를 제어합니다.

추가 구성 옵션, 사용법 및 팁은 [NSR 사용 설명서](#)를 참조하십시오.

## 8 기술 업데이트 받기

차후 자동으로 펌웨어의 업데이트 및 기술 정보를 받아보시려면 하기에 가입하여 주십시오:

[www.zpesystems.com/loop/](http://www.zpesystems.com/loop/)